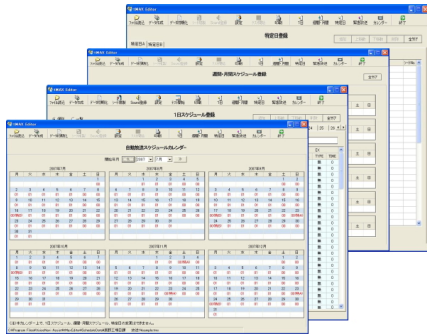


製品仕様書



標準仕様

■スケジュール/音声・音源データの登録・変更が簡単

1 日/週間/年間スケジュールデータや音声・音源データの登録・変更が手軽にできます。

■スケジュールの追加・変更も簡単

ファイル読み込みでスケジュールデータを読み込み、スケジュールデータや音声・音源データの追加・変更が手軽にできます。

■スケジュールと音声・音源データはダブル保管

パソコン(HD/CD/DVD 他)と CF カードにスケジュールと音声・音源データを記録するダブル保管方式を採用しています。

■ダイレクト編集

パソコン上での編集以外に、市販 USB カードアダプタ経由で CF カード内のスケジュールデータを追加・変更できます。

■音声・音源データ-WAVE ファイル採用

自社パソコン・スタジオで録音した音源データ(WAVE ファイル)がそのまま登録できます。WAVE ファイル形式ですので音源データの加工・編集やリッピングデータもご利用できます。

■ドキュメント印刷

エディタ画面、詳細設定画面、コントロールデータ作成画面で入力したデータを A4 用紙で印刷できます。

■データチェック・エラー表示機能

スケジュールデータ作成時、1 日スケジュールデータの時系列などのデータチェックを行います。

商品概要

本ソフトは日/週/月/年間スケジュール対応の定時放送ユニット、音声 CM&案内ユニット、音声作業指示・案内ユニット tMAX シリーズ用スケジュールデータを作成するサポートソフトです。

作成したスケジュールデータのカレンダー表示・印刷やファイル読み込みしてスケジュールの追加変更や音声・音データの追加変更も手軽にできます。

■1 日スケジュール放送

1 日スケジュールシートは最大 100 ステップまで登録。
1 日スケジュールシートは 99 シート分まで登録できます。
ステップ毎に放送開始時刻(1 分刻み)、名称・内容、音声・音源データ(WAVE ファイル)を登録します。

■週間スケジュール放送

月～日曜日まで曜日毎に 1 日スケジュールシート No.を選択・登録します。

■月間スケジュール登録

1 月～12 月の月毎に週間スケジュールを選択・登録できます。

■年間スケジュール登録(特定日 AB)

特定日 A-月日指定(100 日)、特定日 B-年月日(100 日)毎に 1 日スケジュールシート No.を登録できます。

■緊急放送登録

年間タイマーによるスケジュール放送以外に、リアパネル接点端子(無電圧マーク)による緊急放送用の音源データが登録できます。

■SOUND(WAVE ファイル)登録

最大 255 データまでの音声・音源データ(WAVE ファイル)を登録できます。登録したデータは 1 日スケジュール登録・緊急放送(接点端子)登録で何回でも選択登録で使用できます。

■テスト運用

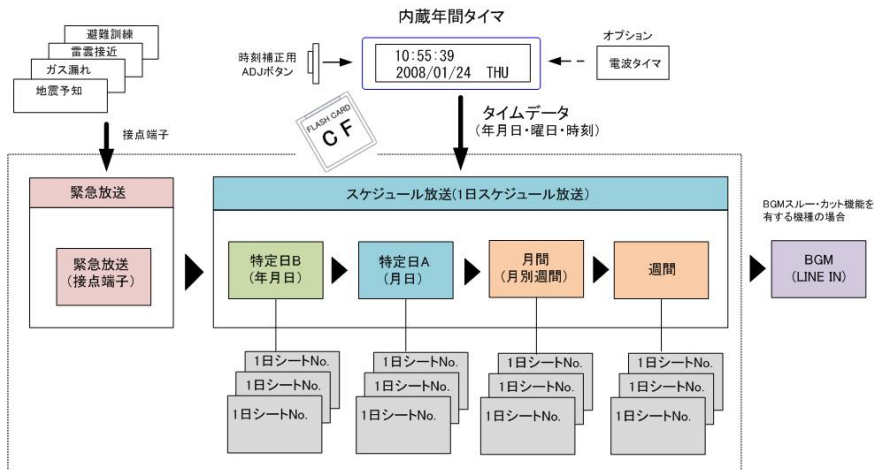
スケジュールデータで正しく放送されるか、年月日時刻指定で最大 100 データまでテスト放送ができます。

■Vista 対応

Windows Vista/XP/2000 対応。

■スケジュール放送・日課放送の概念

tMAX シリーズ本体では内蔵年間タイマのタイム情報(年月日・曜日・時刻)と CF カードのスケジュールデータ、下記の優先順位に基づき登録されている 1 日スケジュールシート No.放送します。
 なお、接点端子による緊急放送はスケジュール放送より高順位(最優先)で放送します。



スケジュール放送 (日課放送)	tMAX-A 内蔵の年間タイマのタイムデータ(年月日・曜日・時刻)と CF カード内のスケジュールデータ(1日/週間/月間/年間と緊急放送)により自動放送します。 スケジュールデータ(緊急放送含む)はサポートソフト tMAX Editor で作成・変更します。
放送の優先順位	次の優先順位に基づき、放送します。 緊急放送(接点端子) > 年間-特定日 B > 年間-特定日 A > 月間(週間) > 週間 > (BGM)
1日スケジュール放送	登録した 1 日スケジュール(シート)の放送開始時刻(1分刻み)に登録した音声・音源データ(WAVE ファイル)を自動放送 1 日スケジュールシート 100 ステップ(作業) 最大シート数 99 シート max, (機種による) (注)シート No.00 無放送
週間スケジュール放送	曜日による自動放送。月～日曜日の各曜日に 1 日スケジュールシート No.を登録。 (注) 無放送日は 1 日スケジュールシート No.00 を選択します スーパーなど店舗の場合、曜日に対応した案内&CM ができる
月間スケジュール放送	月別週間の曜日による自動放送。1月～12月の各月の週間スケジュールを登録した場合、該当月は登録した週間スケジュールで自動放送 スーパーなど店舗の場合、シーズンに対応した開店・閉店・CM ができる 学校など長期休暇がある場合、長期設定ができます。 (注) 無放送日は 1 日スケジュールシート No.00 を選択します
年間スケジュール放送 特定日 A(月日)	月日指定の特定日による自動放送。 最大 100 日迄登録できます。(機種による) 特定日 A (月日)には 1 日スケジュールシート No.を登録。 隔週土日休日の登録や、工場など変則的な休業・操業に対応できます。 (注) 無放送日は 1 日スケジュールシート No.00 を選択します
年間スケジュール放送 特定日 B(年月日)	年月日指定の特定日による自動放送。 最大 100 日迄登録できます。(機種による) 特定日 B(年月日)には 1 日スケジュールシート No.を登録。 隔週土日休日の登録や、工場など変則的な休業・操業に対応できます。 (注) 無放送日は 1 日スケジュールシート No.00 を選択します
緊急放送 (接点端子制御)	接点端子毎に音声・音響データ(WAVE ファイル)を登録。 地震予知・手動ボタン等で連動して緊急放送ができます。 本放送は最優先放送です。(スケジュール放送中はスケジュール放送を強制終了)
BGM 放送対応 (スルーカット機能)	BGM 機器・有線放送をライン入力しますと、そのままスルーでライン出力します。 スケジュール放送・緊急放送時は BGM(ライン入力)をミュートします。

VoiceNavi

■使用環境

適応 PC	Windows XP/2000 搭載 PC スピーカー内蔵または外付スピーカー要
適用カードアダプタ	USB カードアダプタ または PC 内蔵カードアダプタ (CF カード対応)
適用 CF カード	[カード容量]128/256/512MB 1GB [カードフォーマット] FAT16 (注)購入品をそのまま使用。フォーマットする場合は FAT16
その他	[PC 録音編集する場合] マイクロフォン MM-MC10 (サンワサプライ製)他 録音編集用ソフト (フリーウェアまたは市販ソフト)

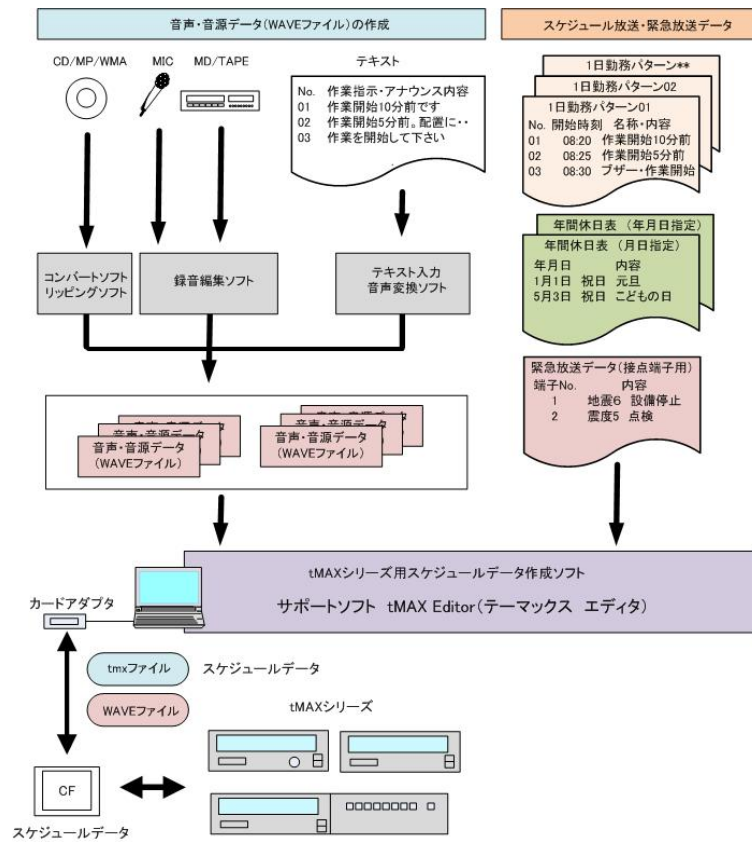
■標準仕様

機種設定	使用する機種によりタイプ選択します。				
	タイプ	1 シートステップ数	シート数	特定日 A(月日)	特定日 A(年月日)
	A	100	99	100 日	100 日
	B	100	32	50 日	50 日
C	100	16	25 日	25 日	
1 日スケジュール登録	1 日スケジュールシートを作成し、週間/月間スケジュールや年間スケジュール(特定日 AB)で選択登録します。 1 シート 100 ステップ シート数 16/32/99 シート max. (注)シート No.00 無放送日 放送開始時刻 1 分単位で設定				
週間スケジュール登録	(年間用)月～日曜日の各曜日に 1 日スケジュールシートを選択登録				
月間スケジュール登録	(各月週間)1～12 月の各月に週間スケジュールを登録				
年間スケジュール登録 (特定日 A)	月日指定 25/50/100 日 max. (機種による) 登録日に 1 日スケジュールシートを選択登録。				
年間スケジュール登録 (特定日 B)	年月日指定 25/50/100 日 max. (機種による) 登録日に 1 日スケジュールシートを選択登録。				
緊急放送登録	接点端子毎に音声・音響データ(WAVE ファイル)を選択・登録 8/16 点 (機種による)				
SOUND 登録 (WAVE ファイル登録)	1 日スケジュールシートで使用したい音声・音響データ(WAVE ファイル)を SOUND 登録画面で登録します。本画面で登録したデータは 1 日スケジュールシートで何回でも登録します。 ●音声・音源データ形式 WAVE ファイル 4.1/22.05KHz 16/8Bit Mono ●登録可能数 255max.				
EX 外部接点出力	16 点 max.(機種による) 出力端子 No/出力形式/出力時間 (ステップ単位)				
スケジュールデータ 作成	データ作成画面で所定項目を入力、作成ボタンでスケジュールデータを作成				
テスト運用	・スケジュールテスト-年月日時刻指定で最大 100 データをテスト放送 ・緊急放送テスト-緊急放送登録をテスト放送				
カレンダー表示	作成したスケジュールデータをカレンダー表示します。 6 ヶ月単位				
ファイル読み込み	作成したスケジュールデータを読み込み、追加・変更・削除等ができます。 サポート tMAX Editor で作成したスケジュールデータ(.tmx)				
ドキュメント印刷	本画面で印刷したいドキュメントを選択して A4 用紙で印刷できます。 ・1 日スケジュールシート ・週間/月間スケジュール ・緊急放送 ・スケジュールカレンダー・スケジュールデータ作成情報他				

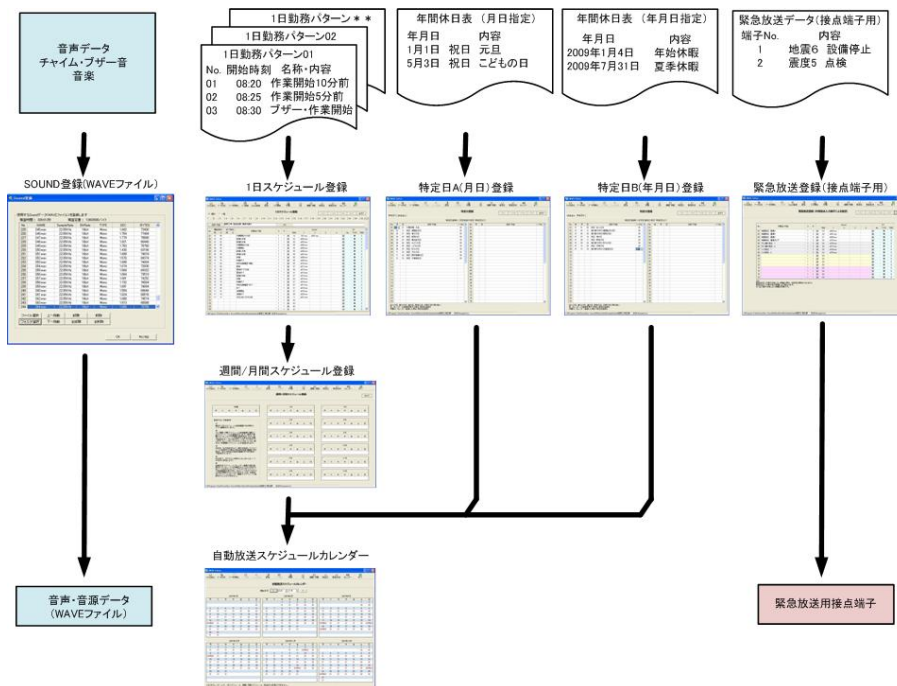
■スケジュールデータの作成手順

VoiceNavi

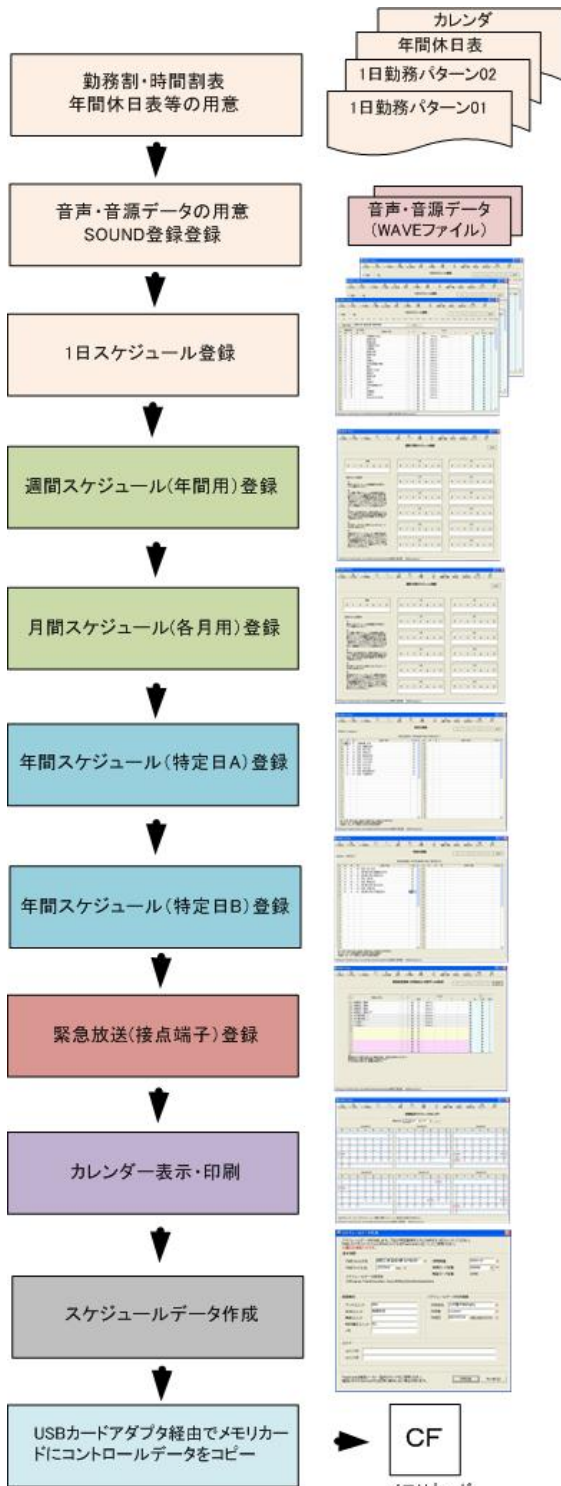
tMAXシリーズでは1日スケジュールと週間スケジュールのスケジュールデータだけでもスケジュール放送します。ひとまず、始業・終業、休憩開始・終了(昼食含む)時刻を入力し、適宜なブザー・チャイム音を登録してスケジュールシート No.1 を作成します。(シート No.00-無放送)年間スケジュールの特定日 AB には祝日等を入力し、シート No.00(無放送)を登録します。後からスケジュールデータの追加・変更や音声・音源データの登録などはできます。



[資料の流れ]



VoiceNavi



■スケジュールデータ用資料の用意

勤務割表(時間割表)、年間休日表などの資料を準備します。

■音声・音源データ(WAVEファイル)の用意とSOUND登録

音声・音源データ(WAVEファイル)をSOUND登録画面で登録します。

ひとまず、ブザー音・チャイム音などを登録します。スケジュール登録後でも登録できます。

■1日スケジュール登録

勤務割表(時間割表)を1日スケジュール登録します。最大100シートまで登録できます。

ひとまず、1日分(シートNo.)を作成しましょう。

始業終業にはブザー音等を登録します。(無放送日-シートNo.00)

■週間スケジュール登録

作成した1日スケジュールシートを週間スケジュールの月～日曜日に登録。月間(週間)スケジュールも登録できます。

土日曜日はひとまず1日スケジュールシートNo.00(無放送日)を登録します。隔週土曜出勤する場合、年間スケジュール(特定日)登録を併用します。

■月間(週間)スケジュール登録

1月～12月の各月の週間スケジュールにも登録できます。

■年間スケジュール(特定日A)登録

年間休日表や祝日から特定日A(月日)を登録します。

ひとまず、月日の変更がない祝日・休日等を登録します。

■年間スケジュール(特定日B)登録

年間休日表や祝日から特定日B(年月日)を登録します。

ひとまず、年毎に異なる祝日・休暇等を登録します。

■緊急放送登録(接点端子による放送)

各接点端子に音声・音源データ(WAVEファイル)を登録します。

■スケジュールデータの作成

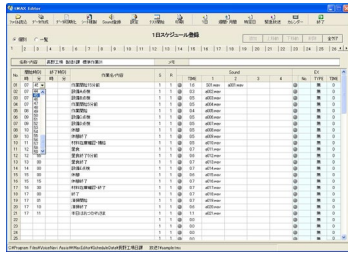
スケジュールデータ作成画面で作成日・作成者などの所定事項を入力してスケジュールデータ作成します。

■CFカードへのコピーとtMAXシリーズへセット

スケジュールデータをフォルダ毎、市販USBカードアダプタ経由でCFカードにコピーします。CFカードをtMAXシリーズにセットし、電源ONでスケジュール放送開始します。

VoiceNavi

1日スケジュール登録



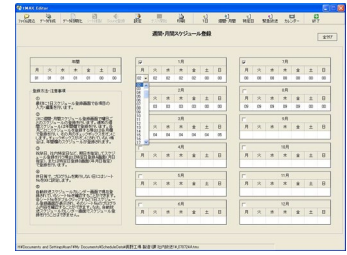
1日シート100ステップまで1分単位で作業名・放送開始時刻の、音声データの登録ができます。ステップの追加・削除・移動も簡単・複写機能/試聴機能。

週間スケジュール登録



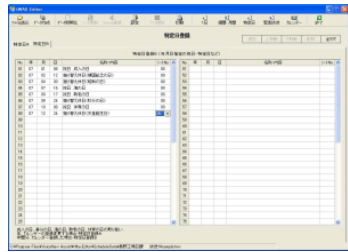
週間スケジュールの月～日曜日毎に1日スケジュールシートNo.を選択・登録します。シートNo.00-無放送日

月間スケジュール登録



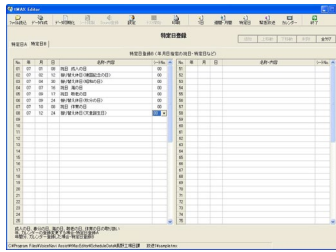
1月～12月の月毎に週間スケジュールが登録できます。月指定しますとその週間スケジュールで自動放送します。シートNo.00-無放送日

年間スケジュール(特定日A登録)



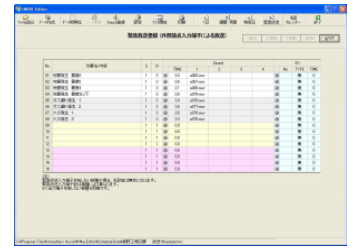
年間スケジュールでは特定日を使用します。特定日Aは月日指定です。1日シートスケジュールNo.を選択・登録します。特定日により隔週、変則休日、特別日の対応ができます。

年間スケジュール(特定日B登録)



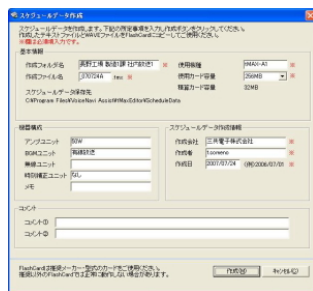
年間スケジュールでは特定日を使用します。特定日Bは年月日指定です。1日シートスケジュールNo.を選択・登録します。特定日により隔週、変則休日、特別日の対応ができます。

緊急放送登録(接点端子)



緊急放送用の各端子に名称・音声データ(WAVEファイル)を直接登録します。

スケジュールデータ作成画面



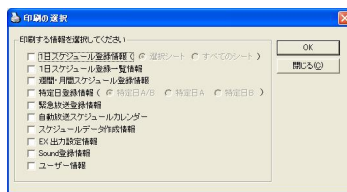
フォルダ名・ファイル名などを入力してスケジュールデータを作成。作成時、1日スケジュールのデータチェックも行います。

スケジュールカレンダー表示



6ヶ月単位でスケジュール内容を表示します。スケジュール内容をチェックします。

ドキュメント印刷



年間カレンダー(半年単位)に1日シートNo.や特定日A/Bを表示・印刷できます。1日スケジュール、音声データ登録内容等も印刷できます。

(注) 本書に記載の商品は各社の商標または登録商標です。本書記載の仕様・概観は改良等により、予告なく変更になることがあります。