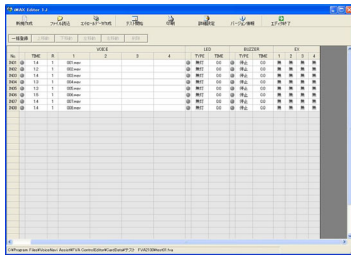




【付属品】 CFカード(工業用) 128MB ACアダプタ
(テストデータ・サポートソフト・音源ライブラリ収録)

サポートソフト iMAX Editor [無償配布]



クライアント自身で

音声・音源データの登録・変更ができます

RoHS 指令準拠品/PSE 対応

コンパクトサイズ 180W×120D×40Hmm
スクリューレス端子台仕様(2ピース式)

■8CH-接点制御

■255CH-バイナリ制御

■警報専用モード搭載 (接点制御時)

通常/優先順位/順次記憶/後入力切替
記憶エンドレス(複数交互)(優先順位)

■8 データまでの組立再生・5 回までのリピート再生

■監視用出力端子 BUSY/ALM 出力

■5W(2.5W)スピーカーアンプ搭載

■外部 VR 接続対応(コネクタ接続)

■外部接点端子による3段階音量切替(コネクタ接続)

■ライン出力 600Ω 不平衡(ミニジャック)

■AC100V 電源-AC アダプタ

■DC+24(12)V-好く電レース端子台

■付属品 CFカード工業用 128MB/ACアダプタ

■ネジ止め/L金具/DIN レール取付対応

■サポートソフト iMAX Editor

【付属品 CFカード内収録/無償配布】

商品概要

iMAX-F2 は、警報専用モードを搭載、8CH 接点/255CH バイナリ制御モード、5Wスピーカーアンプ、音声・音源データ形式に WAVE ファイル、記憶媒体に CF カードを採用、スクリューレス端子台、RoHS 指令・PSE 対応、コンパクトサイズの音声・音響警報ユニットです。音声注意・案内・説明装置や演出装置でもご利用できます。ブザー・チャイム音や音声データの登録・変更はサポートソフト iMAX Editor で試聴しながら、手軽にできます。またブザー音+音声データなどの8データまでの組立再生登録や5回までのリピート再生登録もできます。

主な使用用途

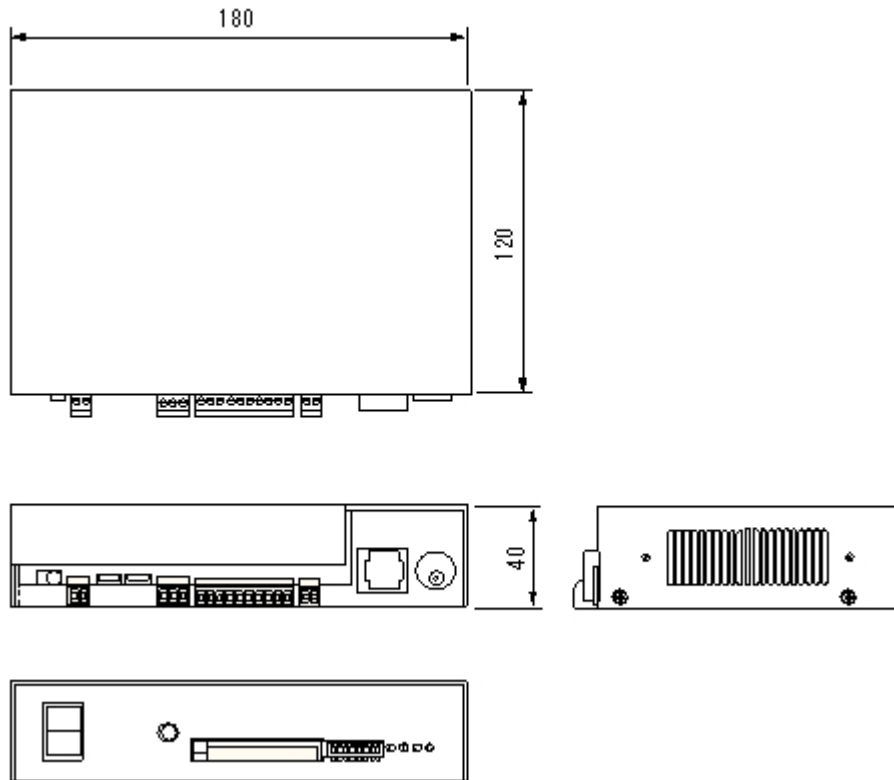
- 音声・音響警報ユニット
- 立ち入り禁止警告・来客案内
- 音声注意・案内・説明装置
- 音声・音響演出装置
- RoHS/PSE 対応機
- WAV2000 後継機
- iMAX-A2 後継機
- 他社製品後継機

特長

- RoHS 指令対応品
- PSE 対応品 (AC アダプタ/DC 電源)
- サポートソフトによる音声・音源データを登録・変更
- 音源に WAVE ファイル採用
- 高音質サンプリング 44.1/22.05KHz 16/8Bit Mono
- 記憶媒体に CF カード採用 128/256/512MB・1GB
- 自己復旧機能(ウォッチドックタイマリセット)
- サポートソフト iMAX Editor [無償配布]
- スタジオ録音・WAVE ファイル作成サービス
- 180W×120D×40Hmm (突起部除く)
- AC100V 電源/DC24(12)V-2 電源対応
- 付属品 AC アダプタ/CF カード(工業用) 128MB
- ネジ止め/L金具/DIN レール取付対応
- FA 仕様(フォトカプラ入出力)
- スクリューレス端子台仕様(2ピース式)
- 8CH-接点制御/255CH-バイナリ制御
- 警報専用モード搭載 (接点制御時)
通常/優先順位/順次記憶/後入力切替
記憶エンドレス(複数交互)(優先順位)
- 組立再生-8 データ、リピート再生-5 回
- 監視用出力端子 BUSY/ALM
- スピーカー出力 5Wmax. 8Ω
- ライン出力 600Ω/0dBm 不平衡(ミニジャック)
- 44.1/22.05KHz 16/8Bit Mono
- CF カード 128/256/512MB・1GB
- 登録時間 22/44/88/176 分

定格使用電圧	AC100V 50/60Hz (注) 付属品 ACアダプタ使用 または DC+24V±5% (または DC+12±5%) スクリューレス端子台																		
消費電流	ACアダプタ使用時 待機時 約6W 最大時 約22W (注) 付属品 ACアダプタ使用時 [DC電源の場合] DC+24V時 待機時 約75mA 最大時 約460mA DC+12V時 待機時 約70mA 最大時 約220mA																		
寸法・重量	180W X 120 D X 40H mm(突起部除く) 約880g																		
ケース塗装・仕上げ	ブラック																		
使用環境	-5℃~55℃ 35%~80%RH(但し結露なき事) (保存時) -10℃~70℃																		
再生方式	WAVE ファイル(PCM) 44.1/22.05/11.025KHz 16/8Bit mono (32/16/12.8/8KHz 16/8Bit mono 可)																		
再生帯域	300Hz~10KHz																		
制御方式とチャンネル数	DIP SW で設定 ■接点制御 8CH (フォトカプラ入出力) [再生モード] 通常/優先順位/順次記憶 記憶エンドレス(複数交互) 記憶エンドレス(優先順位) [インターバルタイマー] 0/30/60/120 秒 (通常再生モード時) IN /SW1~8, /STOP 無電圧メーク接点または NPN オープンコレクタ OUT /BUSY /ALM オープンコレクタ出力(DC+35V,500mA) ■バイナリ制御 255CHmax. (フォトカプラ入出力) [再生モード] 正論理/負論理 IN /D0~7, /STOP, /STB 無電圧メーク接点または NPN オープンコレクタ OUT /BUSY /ALM オープンコレクタ出力(DC+35V,500mA)																		
適用メモ리카ード	[付属品] CF カード(工業用) 128MB 1枚 (22分 max. 44.1KHz16Bit Mono 時) CF カード 128/256/512MB/1GB 1枚 max.																		
登録時間	CF カード容量と登録する WAVE ファイルのサンプリングモードによる <table border="1" data-bbox="512 1086 1251 1339"> <thead> <tr> <th rowspan="2">カード容量</th> <th colspan="2">サンプリングモード</th> </tr> <tr> <th>44.1KHz 16Bit mono</th> <th>22.05KHz 16Bit mono</th> </tr> </thead> <tbody> <tr> <td>128MB</td> <td>22 分</td> <td>44 分</td> </tr> <tr> <td>256MB</td> <td>44 分</td> <td>89 分</td> </tr> <tr> <td>512MB</td> <td>89 分</td> <td>179 分</td> </tr> <tr> <td>1GB</td> <td>179 分</td> <td>358 分</td> </tr> </tbody> </table> (注)異なるサンプリングモードでも登録・再生できます。		カード容量	サンプリングモード		44.1KHz 16Bit mono	22.05KHz 16Bit mono	128MB	22 分	44 分	256MB	44 分	89 分	512MB	89 分	179 分	1GB	179 分	358 分
カード容量	サンプリングモード																		
	44.1KHz 16Bit mono	22.05KHz 16Bit mono																	
128MB	22 分	44 分																	
256MB	44 分	89 分																	
512MB	89 分	179 分																	
1GB	179 分	358 分																	
再生時間	各 WAVE ファイル時間 またはサポートソフト iMAX Editor 上でプログラム登録した場合、その内容による																		
音声・音響出力	スピーカ出力	5Wmax. 8Ω (2.5W 設定可)																	
	LINE出力	600Ω 不平衡 0dBm																	
音量調整	スピーカ出力	1.シャフト付可変 VR 2.外部 VR 接続対応 3.外部接点端子による3段階切替 小(大×1/5 約-14dB) 中(大×1/2 約-6dB) 大(可変 VR 同一)																	
	LINE出力	本体内蔵ボード上の半固定 VR -6.5dBm~1.5dBm																	
適用サポートソフト	サポートソフト iMAX Editor [付属品 CF カード内収録/無償配布] [プログラム機能] 1 アドレス(端子) 組立再生 8 データ max. リピート回数 5 回 max.																		
付属品	2 ピース式端子台ソケット ・制御 1 用(10P) ・制御 2 用(3P) ・電源用(2P) ・SP 出力用(2P) AC アダプタ (IN AC100V 50/60Hz OUT DC+24V 1A) CF カード工業用 128MB 1 枚 [収録データ] 1.サンプルデータ 2.サポートソフト iMAX Editor 3.ブザー・チャイム音など音源ライブラリ																		
オプション	CF カード工業用 256MB/1GB RoHS 固定金具 IMAXF2-KANA01 L金具 RoHS 固定金具 IMAXF2-KANA02 縦固定用金具 RoHS 固定金具 IMAX-CKD80 DIN レール用 CKD-80 タカチ電機工業製 RoHS 外部 VR 接続用コネクタ CK-VER3 RoHS 3 段階音量切替用コネクタ CK-VER3 RoHS																		

外観図



■設置・固定方法 振動が多い場所では、防振ゴム等の耐震対策を行って下さい。

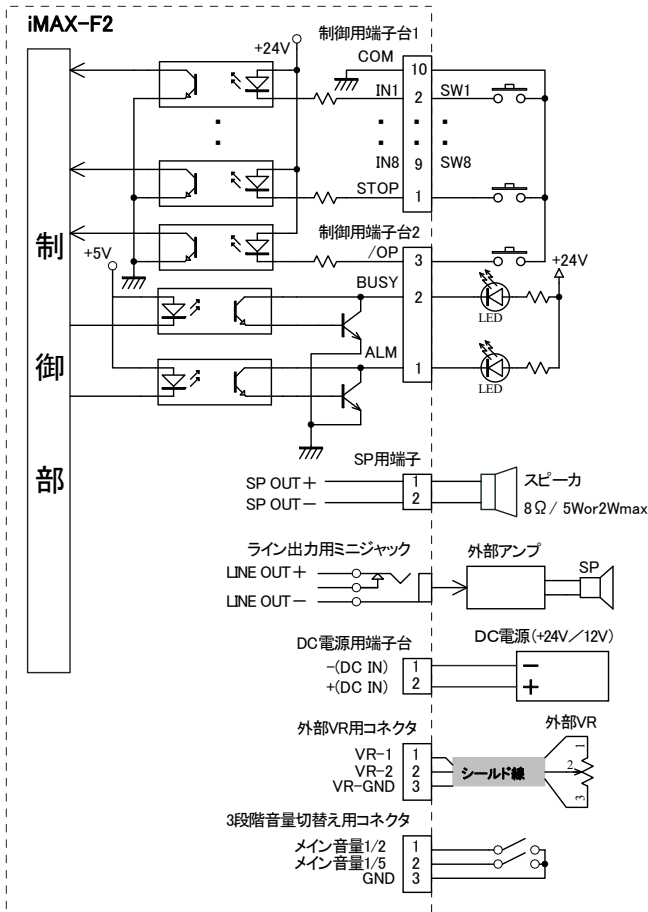
振動が多い場所では、防振ゴム等の耐震対策を行って下さい。

	設置方法	使用オプションほか
1	据置	(注)ゴム足は付いていません。
2	ネジ止め(水平/垂直)する場合	底面・側面のネジ穴利用
3	垂直に固定する場合	オプション IMAXF2-KANA01
4	L金具で固定する場合	オプション IMAXF2-KANA02
5	DINレールに取り付ける場合	オプション IMAX-CKD80 (タカチ電機工業製)

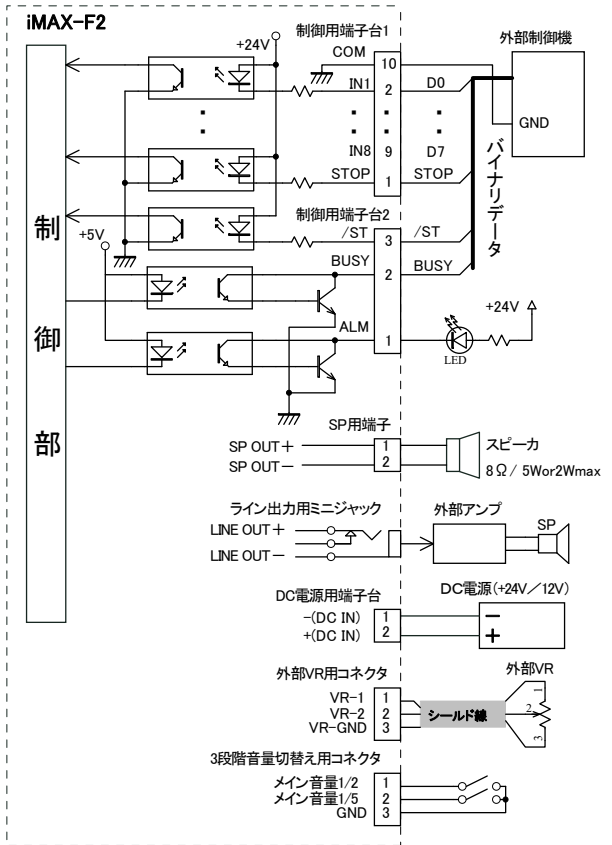
(注)設置図などは取扱説明書またはホームページをご参照下さい。

■ 接続参考図

[接点制御の場合]



[バイナリ制御の場合]

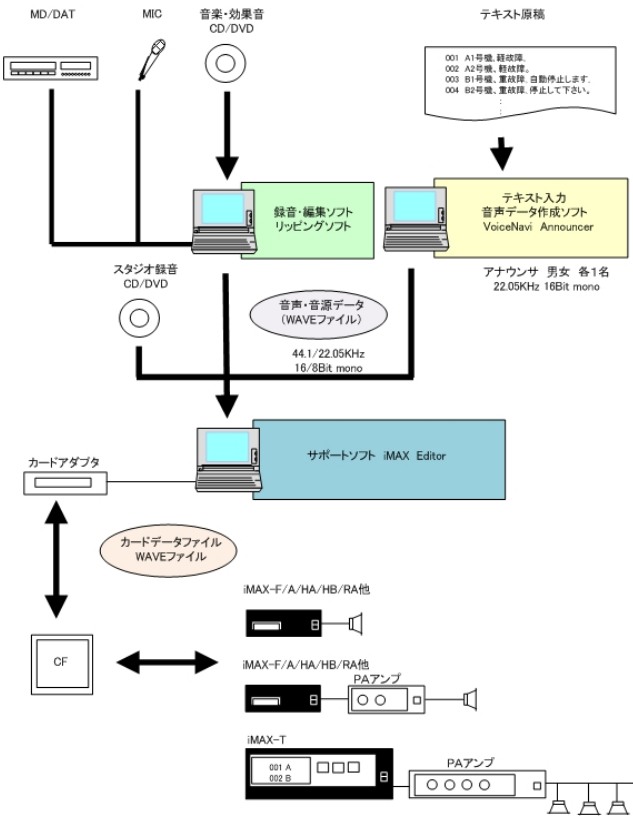


VoiceNavi

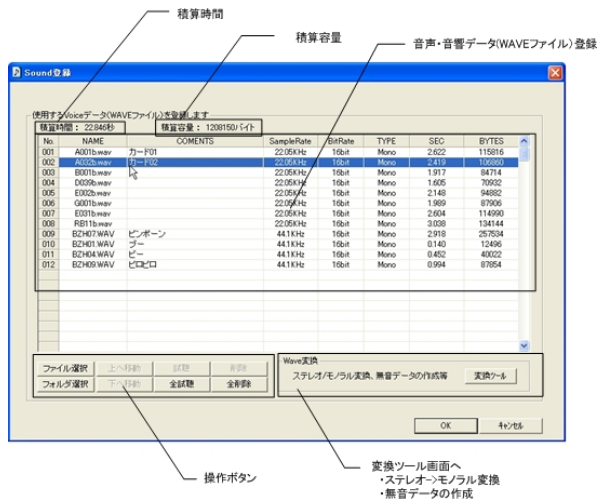
■音声・音源データの録音・登録 と iMAX シリーズ用カードデータ作成

iMAX シリーズはクライアント自身で音声・音源データの登録・変更ができます。
サポートソフト iMAX (ボイスナビエディタ) 上で音声・音源データ(WAVE ファイル)登録、接点端子・アドレスに登録します。
その際、最大 8 データまでの組立再生・5 回までのリピート回数などのプログラム登録もできます。

(注) iMAX シリーズはサポートソフト VoiceNavi Editor で作成したカードデータでも認識・動作します。



[Sound 登録]



■音源データ(WAVE ファイル)の用意

パソコン上でマイク・ライン入力による録音、スタジオ録音、テキスト音声変換ソフトなどにより音声・音源データ(WAVE ファイル)を作成または用意します。
(適当なフォルダに収納しておきます)

■音源データ(WAVE ファイル)の登録

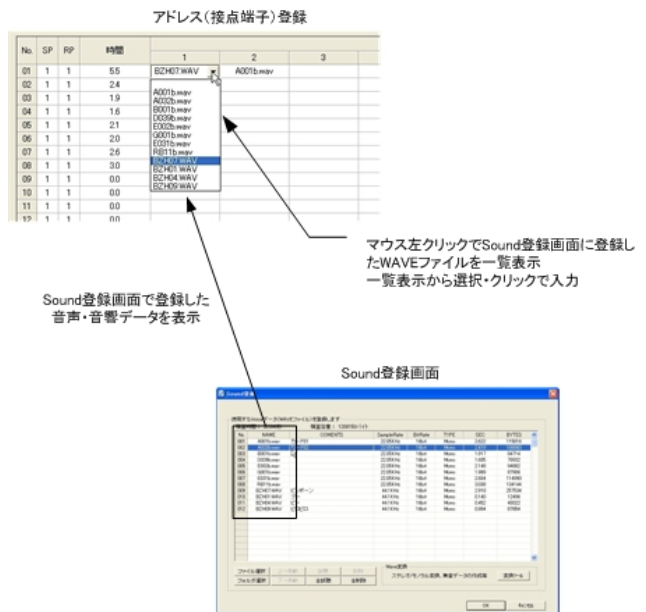
サポートソフト iMAX Editor の Sound 登録画面で使用予定の音声・音源データ(WAVE ファイル)を登録します。この際、試聴できます。

■入力端子・アドレス登録・プログラム登録

サポートソフト iMAX Editor の TOP 画面(アドレス登録・プログラム登録)で各端子(またはアドレス)に音声・音源データ(WAVE ファイル)を登録します。
この際、1端子最大 8 データまでの組立再生、5 回までのリピート再生などのプログラム登録ができます。

ピンポン+音声メッセージなどの組立再生ができます。

[アドレス・接点端子登録]



(注) 本書中記載の商品・社名は各社の商標または登録商標です。本書記載の仕様・概観は改良等により、予告なく変更になることがあります。

VoiceNavi 三共電子株式会社

〒389-1102 長野県長野市豊野町大倉 3500-17 TEL 026-257-6210 FAX 026-217-2893
URL <http://www.voicenavi.co.jp/> E-mail: info@voicenavi.co.jp