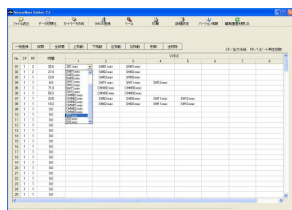




[付属品] CF カード(工業用) 256MB/コネクタケーブル CK-WRX800B

サポートソフト VoiceNavi Editor [無償 WEB 配布]



RoHS 指令対応品

フォトカプラ入出力<FA 仕様>

MIC/ライン入力による CF カードへダイレクト録音
サポートソフトによる音声・音源データを登録・変更

■8CH-接点制御 (録音再生)

■用途別再生モード・タイマー

1.通常再生 2.後入力切替 3.優先順位 4.順番 5.順次記憶
インターバルタイマー:0/5/10/15 分

■255CH-バイナリ制御 (再生専用)

■250CH-シリアル制御 (再生専用)

■フォトカプラ入出力<FA 仕様>

■監視用出力端子 BUSY(PLAY 中・REC 中)/ALM

■スピーカー出力 5Wmax.

■ライン出力 600Ω0dB 不平衡

■120WX160DX35H mm

■DC24 または 12V 電源

●WRX700B II 後継機(互換機)

商品概要

WRX800B は各種放送システム音源部の録音再生部として最適な WAVE ファイル録音再生ボードです。記憶媒体に CF カード、音源に 44.1KHz/22.05KHz 16Bit/8Bit 高音質サンプリングの WAVE ファイル、600Ω 不平衡ライン出力、5W スピーカーアンプ搭載、8CH 接点制御(録音再生)、255CH-バイナリ制御(再生専用)、250CH-シリアル制御(再生専用)、フォトカプラ入出力、マイク・ライン入力による CF カードへのダイレクト録音(WAVE ファイル形式)、またはサポートソフト VoiceNavi Editor(ボイスナビエディタ)による音声・音響データ登録・変更ができます。

WAVE ファイル・CF カード採用と無償 WEB 配布のサポートソフト VoiceNavi Editor によりクライアント自身で音声・音源データの登録・変更ができます。

主な使用用途

- 防災放送システムの録音再生ボード
- 通信システムの録音再生ボード
- 各種音声・音響警報システムの音源ボード

- 防災放送の制御卓用の録音再生ボード
- 各種放送の制御卓用の録音再生ボード
- WRX700B II 後継機(互換機)

特長

- RoHS 指令対応品
- MIC/ライン入力による CF カードへダイレクト録音
- サポートソフトによる音声・音源データを登録・変更
- フォトカプラ入出力<FA 仕様>
- 音源に WAVE ファイル採用
- 高音質サンプリング 44.1/2.05KHz 16/8Bit Mono
- 5W マイク放送機能
- BGM ラインインスルー機能
- 記憶媒体に CF カード採用 128/256/512MB・1GB
- コンパクトサイズ・EIA ラック対応
- サポートソフト VoiceNavi Editor [無償 WEB 配布]
- スタジオ録音・WAVE ファイル作成サービス

■8CH-接点制御 (録音再生)

■用途別再生モード・タイマー

1.通常再生 2.後入力切替 3.優先順位 4.順番 5.順次記憶
インターバルタイマー:0/5/10/15 分

■255CH-バイナリ制御 (再生専用)

■250CH-シリアル制御 (再生専用)

■P/R 端子(再生/録音モード切替)

■監視用出力端子 BUSY/ALM

■自己復旧機能(ウォッチドックタイマリセット)

■スピーカー出力 5Wmax. 8Ω

■ライン出力 600Ω0dB 不平衡 (-10dBm~8dBm)

■DC24(12)V 電源

定格使用電圧	DC+24V±5% または DC+12V±5%		
消費電力・電流	DC+24V 時 待機時 約 130mA 最大時 約 450mA DC+12V 時 待機時 約 200mA 最大時 約 760mA		
寸法・重量	120W X 160D X 35H mm 突起部含まず 約 600g		
仕上・塗装	プリント基板 RoHS 指令対応品		
使用環境	使用時: -5°C~55°C 35%~80%RH 保存時: -10°C~70°C(但し結露なき事)		
録音・再生方式	■ダイレクト録音 WAVE ファイル形式 (注)PCM 録音後、WAVE ファイル形式で記録 ■サポートソフト登録 WAVE ファイル サンプルングモード 44.1/22.05KHz 16/8Bit Mono		
再生帯域	300~10KHz		
音声入力	MIC 入力	9dBm(出荷時) (注) VR1 4dBm~13dBm	ミニジャックまたはコネクタ
	LINE 入力	-5dBm(出荷時) (注) VR2 -9dBm~0dBm	ミニジャックまたはコネクタ
音声出力	SP 出力	DC+24/12V 時 5Wmax.8Ω	コネクタ
	LINE 出力	600Ω 0dBm RCA ピンジャックまたはコネクタ (-10dBm~8dBm 調整可)	
音量調整	SP 出力	シャフトツマミ付可変ボリューム (リアパネル) または外部ボリューム接続 (オプション CK-VER3 ケーブル使用)	
	LINE 出力	本体内ボード上半固定ボリューム -10dBm~8dBm	
適用カード	[付属品] CF カード(工業用) 256MB 1枚 (44分 max. 44.1KHz16Bit Mono 時) CF カード 128/256/512MB 1GB 1枚 max.		
録音制御 サポートソフトもよる 音声データ登録	下記方法で音声・音源データの録音・登録ができます		

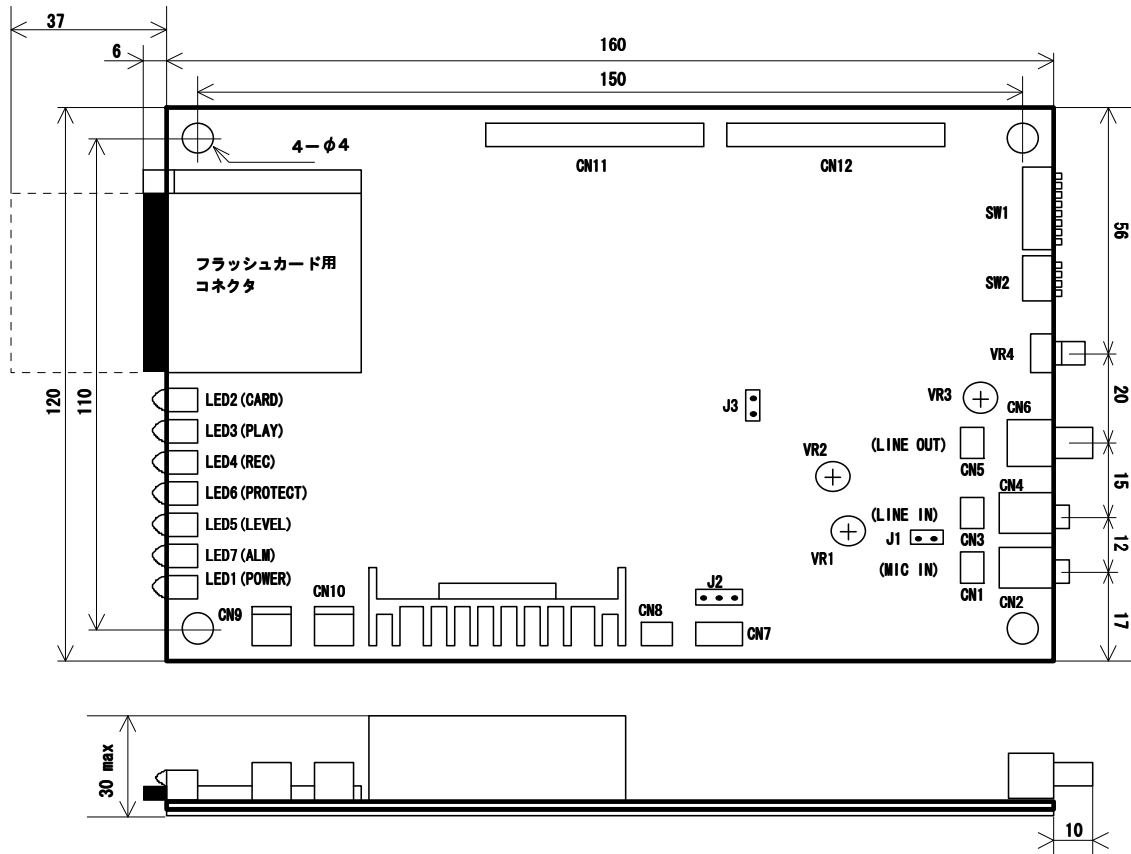
ダイレクト録音の場合	接点制御	8CH	
サポートソフト登録の場合	接点制御	8CH	プログラム登録対応
	バイナリ制御	255CH	プログラム登録対応
	シリアル制御	255CH	プログラム登録対応

■接点制御 8CHmax.ーフォトカプラ入出力<FA仕様>
 ダイレクト録音(マイク・ライン入力) P/R 端子 ON 時—録音モード
 録音終了後、自動的に WAVE ファイル形式に変更・記録します。
 IN: P/R(REC) 無電圧メーク/NPN オープンコネクタ
 IN: /1-8 /無電圧メーク/NPN オープンコネクタ
 IN: /STOP 無電圧メーク/NPN オープンコネクタ
 OUT: /BUSY(PLAY/REC 中)/ALM オープンコネクタ出力 DC+50V 500mA
 ・録音サンプルングモード 44.1/22.05KHz 16/8Bit Mono (DIPSW 設定)
 ・/R+/1~8 録音開始 /STOP 録音終了で CH1~8 に録音。
 ・上書き録音形式 (注)DIPSW 録音禁止スイッチ有

■サポートソフト VoiceNavi Editor によりよる音声・音響データ登録
 サポートソフト VoiceNavi Editor 上で音声・音響データ(WAVE ファイル)を登録後、接点端子(アドレス)に登録して WRX シリーズ用カードデータを作成。市販 USB カードアダプタ経由で CF カードにコピー。
 ・適用 WAVE ファイル 44.1/22.05KHz 16/8Bit Mono
 ・プログラム登録 1 接点(アドレス)組立再生 8 データ max. リピート回数 5 回 max.

再生制御	<p>再生モードは MODE1 SW で設定</p> <p>■接点制御 8CHmax. ーフォトカプラ入出力<FA 仕様> [再生モード] 1.通常再生 2.後入力切替 3.優先順位 4.順番 5.順次記憶 インターバルタイマー:0/5/10/15分(通常再生モード時) IN:/SW1~SW8 /STOP /OP 無電圧メークまたは NPN オープンコレクタ OUT:/BUSY(PLAY/REC 中) /ALM オープンコレクタ出力(DC+50V 500mA)</p> <p>■バイナリ制御 255CHmax.(再生専用) ーフォトカプラ入出力<FA 仕様> IN:/D0~D7 /STOP /ST 無電圧メークまたは NPN オープンコレクタ OUT:/BUSY /ALM オープンコレクタ出力(DC+50V 500mA)</p> <p>■シリアル制御:250CHmax.(再生専用) 非同期式 全二重 9600bps 8Bit AscII 再生停止 00Hまたは/STOP 入力 <組立再生>バッファ 10CHmax. <受信再生>バッファ 20CHmax. IN:/STOP 無電圧メーク/NPN オープンコレクタ OUT:/BUSY /ALM オープンコレクタ出力 DC+50V 500mA</p>																	
録音時間 または登録時間	<p>CF カード容量とサンプリングによる (注)録音サンプリングモード-リアパネル DIPSW 設定</p> <table border="1" data-bbox="497 804 1235 1039"> <thead> <tr> <th rowspan="2">カード容量</th> <th colspan="2">サンプリングモード</th> </tr> <tr> <th>44.1KHz 16Bit mono</th> <th>22.05KHz 16Bit mono</th> </tr> </thead> <tbody> <tr> <td>128MB</td> <td>22 分</td> <td>44 分</td> </tr> <tr> <td>256MB</td> <td>44 分</td> <td>89 分</td> </tr> <tr> <td>512MB</td> <td>89 分</td> <td>179 分</td> </tr> <tr> <td>1GB</td> <td>179 分</td> <td>358 分</td> </tr> </tbody> </table> <p>(注) 8Bitデータ/混在サンプリングモード可。</p>	カード容量	サンプリングモード		44.1KHz 16Bit mono	22.05KHz 16Bit mono	128MB	22 分	44 分	256MB	44 分	89 分	512MB	89 分	179 分	1GB	179 分	358 分
カード容量	サンプリングモード																	
	44.1KHz 16Bit mono	22.05KHz 16Bit mono																
128MB	22 分	44 分																
256MB	44 分	89 分																
512MB	89 分	179 分																
1GB	179 分	358 分																
再生時間	<p>■ダイレクト録音の場合 録音した時間 ■サポートソフト登録の場合 登録した時間またはプログラム内容による</p>																	
付属品	<p>CF カード(工業用) 256MB 1枚 [収録データ] サンプルデータ サポートソフト VoiceNavi Editor 2J 音源ライブラリ ブザー・チャイム音など効果音・擬音他 CK-WRX800B (電源・SP・制御用・シリアル制御用) 各 1m (注) MIC IN/LINE IN はボード上の ミニジャックまたは CK-LER2(MIC/LINE 用ケーブル)をご使用下さい LINE OUT はボード上の のピンジャックまたは CK-LER2(MIC/LINE 用ケーブル)をご使用下さい</p>																	
オプション	<p>CF カード(工業用) 128/256MB 1GB マイク AT-VD3(オーディオテクニカ製) CK-LER2 MIC/LINE 用ケーブル 1m CK-VER3 外部 VR 用ケーブル 1m</p>																	
適用サポートソフト	<p>サポートソフト VoiceNavi Editor [無償 WEB 配布/付属品 CF カード内収録]</p>																	
その他	<ul style="list-style-type: none"> ●遠隔監視用接点端子 BUSY(PLAY/REC 中)出力 ALM(CPU 異常)出力 ●自己復旧機能(ウォッチドックタイマリセット) ALM 出力・保持 ●全 CH 録音プロテクトスイッチ MODE1 の 6 ●個別 CH 録音プロテクトスイッチ MODE2 SW 1-4CH ●WAVE ファイル名による録音プロテクト (WRX001.wav~WRX008.wav のみ再録音可) 																	

外観図



(注)本書中記載の商品・社名は各社の商標または登録商標です。本書記載の仕様・概観は改良等により、予告なく変更になることがあります。

VoiceNavi 三共電子株式会社

〒389-1102 長野県長野市豊野町大倉3500-17 TEL 026-257-6210 FAX 026-217-2893
 E-mail:info@voicenavi.co.jp URL <http://www.voicenavi.co.jp/>