

## 製品仕様書

＜8CH-接点制御タイプ＞  
デジタルアナウンスマシン

WRX-6F1

FA

RoHS

PSE

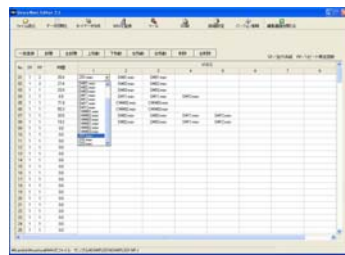
ライン出力・入力部など記載内容変更  
初版

PS\_WRX6F1\_ C110830  
PS\_WRX6F1\_ A091208



[付属品] CFカード(工業用) 256MB ACアダプタ  
(テストデータ・サポートソフト・音源ライブラリ収録)

サポートソフト VoiceNavi Editor [無償配布]



## クライアント自身で

音声・音源データの登録・変更ができます

## ■8CH-接点制御 (再生)

## ■用途別再生モード

- 1.通常 2.後入力切替 3.優先順位
- 4.順次記憶 5.入力中

## ■インターバルタイマー 0~15分間 (通常再生モード)

## ■遅延再生-ディレイタイマー 0/3秒間 (通常再生モード)

## ■監視用出力端子 BUSY/ALM

## ■ライン出力 600Ω 不平衡

## ■ライン入力 &lt;有線放送・BGM スルー・カット機能&gt;

## ■5W スピーカーアンプ搭載

## ■据置・ネジ止め・L 金具・19 インチラック対応

## ■EIA1U ハーフサイズ 210W×44H×197Dmm

## ■AC100~220V/DC+24(12)V-2 電源対応

## ■付属品 CFカード工業用 256MB/ACアダプタ

## ■サポートソフト VoiceNavi Editor (Windows7 対応)

[付属品 CFカード内収録/無償配布]

- WRX6000 上位互換機 WAV3000/-A 後継機
- 他社製品後継機・リプレース機

## 商品概要

WRX-6F1 は記憶媒体に CF カード、音源に 44.1KHz/22.05KHz 16Bit/8Bit 高音質サンプリングの WAVE ファイル、600Ω 不平衡ライン出力、有線放送・BGM スルー・カット機能付きライン入力、5W スピーカーアンプ搭載、8CH 接点制御、FA 仕様(フォトプラ入出力)タイプのデジタルアナウンスマシンです。

WAVE ファイル・CF カード採用と無償配布のサポートソフト VoiceNavi Editor によりクライアント自身で音声・音源データの手軽に試聴・登録・変更ができます。

## 主な使用用途

- 自動放送システムの音源
- 音声・音響警報システムの音源
- 音声説明・案内装置
- 音声来客案内装置
- 発車ベル・チャイム・開演ブザー
- WRX6000 上位互換機
- WAV3000/-A 後継機
- 他社製品の後継機・リプレース機

## 特長

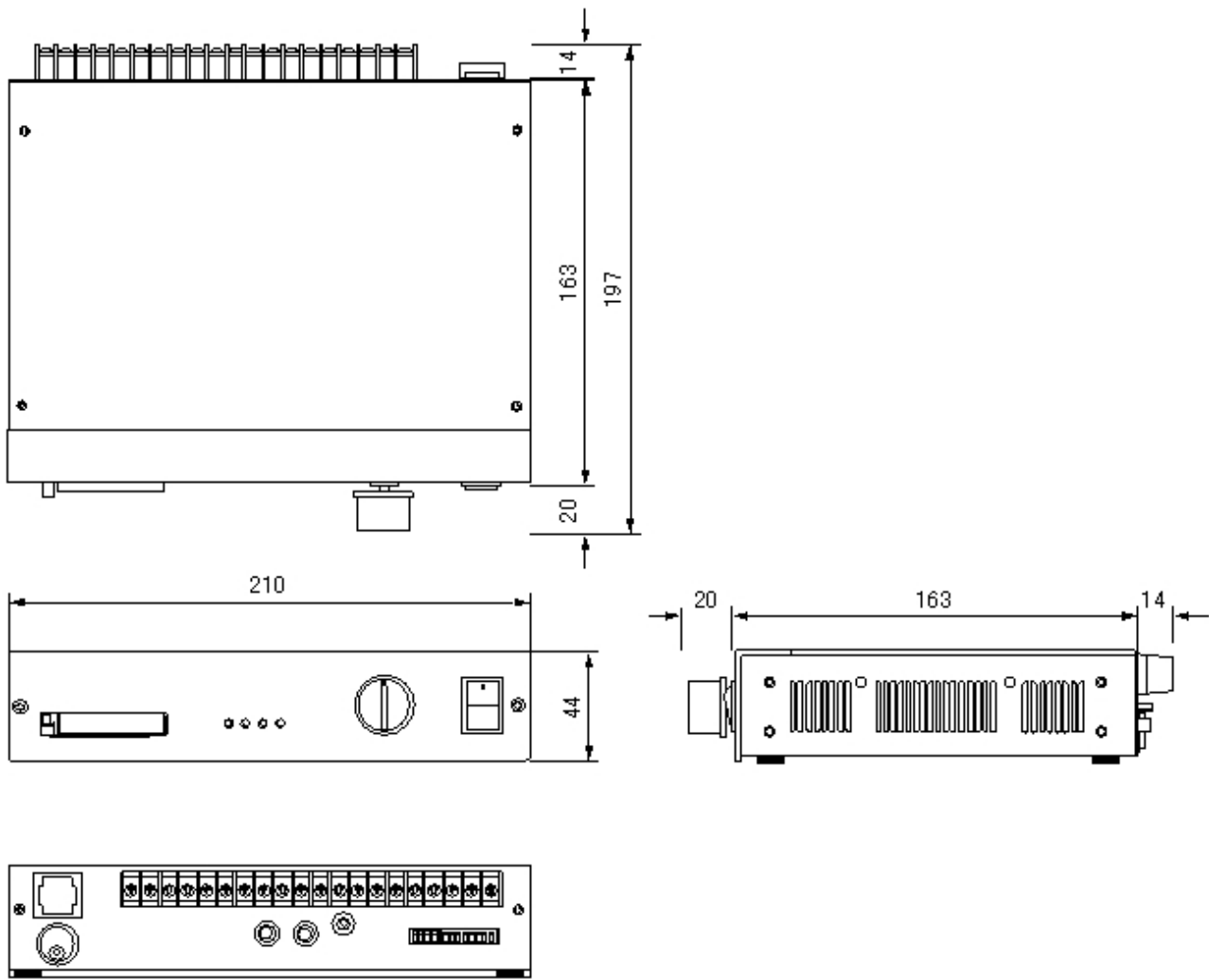
- RoHS 指令対応品
- PSE 対応品 (AC アダプタ/DC 電源)
- サポートソフトによる音声・音源データを登録・変更
- 音源に WAVE ファイル採用
- 高音質サンプリング 44.1/22.05KHz 16/8Bit Mono
- 記憶媒体に CF カード採用 128/256/512MB ・1GB
- 自己復旧機能(ウォッチドックタイマリセット)
- 据置・ネジ止め・L 金具・19 インチラック対応
- サポートソフト VoiceNavi Editor [無償配布]
- スタジオ録音・WAVE ファイル作成サービス
- EIA1U ハーフサイズ 210×44×180mm
- AC100V 電源/DC24(12)V-2 電源対応
- 付属品 AC アダプタ/CF カード(工業用) 256MB
- FA 仕様(フォトプラ入出力)
- 8CH-接点制御
- 再生モード 通常/後入力/入力中/優先順位
- 監視用出力端子 BUSY/ALM
- ライン出力 600Ω /0dBm 不平衡(RCA ジャック)
- ライン入力 有線放送・BGM スルー・カット機能
- スピーカー出力 5Wmax. 8Ω
- 44.1/22.05KHz 16/8Bit Mono
- CF カード 128/256/512MB ・1/2GB
- 登録時間 22/44/88/176 分
- インターバルタイマー 0~15 分(1 分単位)
- ディレイタイマー(遅延再生) 0/3 秒

## 標準仕様

定格使用電圧	AC100～220V 50/60HZ (注) 付属品 ACアダプタ使用 DC+24V±5% または DC+12V±5% リアパネル M3 端子台																																
消費電力・電流	ACアダプタ使用時 待機時 約7W 最大時 約23W (注) 付属品 ACアダプタ使用時 [DC電源の場合] DC+24V時 待機時 約130mA 最大時 約450mA DC+12V時 待機時 約200mA 最大時 約760mA																																
寸法・重量	210W X 197D X 44H mm 約1.5 Kg 19 インチラック収納対応																																
仕上・塗装	スチール ブラック 焼付塗装																																
使用環境	使用時:-5℃～55℃ 35%～80%RH 保存時:-10℃～70℃(但し結露なき事)																																
再生方式	PCM方式 [適用ファイル形式] WAVEファイル 44.1/22.05KHz 16/8Bit Mono																																
再生帯域	300～10KHz																																
音声出力	LINE 出力	600Ω 不平衡 モノラル 0dB (内部 VR2 調整可-3～8dBm) RCA ジャック																															
	SP 出力	5Wmax. 8Ω モノラル M3 端子台 リアパネル																															
有線放送・BGM 入力	LINE 入力	1KΩ モノラル 約-20dBm (内部 VR2 調整可-70～0dBm) RCA ジャック <有線放送・BGM スルー・カット機能> 通常時:スルー(通過) カードデータ再生時:カット(LINE IN レベル 0)																															
音量調整	LINE 出力	本体内部ボード上半固定ボリューム VR2 -3～8dBm (工場出荷時 0dBm)																															
	LINE 入力	本体内部ボード上半固定ボリューム VR1 -70～0dBm (工場出荷時 約-20dBm)																															
	SP 出力	フロントパネル可変ボリューム 0～5W																															
適用カード	[付属品] CFカード(工業用) 256MB 1枚(登録時間 44/88分 max.) CFカード 128/256/512MB 1/2GB 1枚 max.																																
再生制御	■接点制御 8CHmax. M3 端子台 (フォトカプラ入出力) IN:/SW1～SW8 /STOP /OP 無電圧メークまたはNPNオープンコレクタ OUT:/BUSY /ALM オープンコレクタ出力(DC+50V 500mA)																																
再生モード	再生モードは MODE1 SW で設定 1.通常再生 2.後入力切替 3.優先順位 4.順番再生 5.順次記憶再生 6.入力中																																
タイマー	リアパネルのモードスイッチで設定 (適用再生モード) 通常再生モード ■インターバルタイマー:0～15分 (1分単位) ■ディレイタイマー(音声出力遅延) 0/3秒 BUSY出力3秒後、音声出力																																
外部出力	■BUSY出力(再生中出力) /BUSY 端子出力・PLAY LED 点灯 ■ALM出力(CPU異常時出力) /ALM 端子出力・ALM LED 点灯(電源OFFまで保持)																																
登録時間	CFカード容量と登録するWAVEファイルのサンプリングモードによる <table border="1" data-bbox="454 1400 1343 1617"> <thead> <tr> <th rowspan="2">カード容量</th> <th colspan="2">44.1KHz Mono</th> <th colspan="2">22.05KHz Mono</th> </tr> <tr> <th>16Bit</th> <th>8Bit</th> <th>16Bit mono</th> <th>8Bit</th> </tr> </thead> <tbody> <tr> <td>256MB</td> <td>44分</td> <td>88分</td> <td>88分</td> <td>176分</td> </tr> <tr> <td>512MB</td> <td>88分</td> <td>176分</td> <td>176分</td> <td>352分</td> </tr> <tr> <td>1GB</td> <td>176分</td> <td>352分</td> <td>352分</td> <td>704分</td> </tr> <tr> <td>2GB</td> <td>352分</td> <td>704分</td> <td>704分</td> <td>1408分</td> </tr> </tbody> </table> (注)異なるサンプリングモードでも登録・再生できます。				カード容量	44.1KHz Mono		22.05KHz Mono		16Bit	8Bit	16Bit mono	8Bit	256MB	44分	88分	88分	176分	512MB	88分	176分	176分	352分	1GB	176分	352分	352分	704分	2GB	352分	704分	704分	1408分
カード容量	44.1KHz Mono		22.05KHz Mono																														
	16Bit	8Bit	16Bit mono	8Bit																													
256MB	44分	88分	88分	176分																													
512MB	88分	176分	176分	352分																													
1GB	176分	352分	352分	704分																													
2GB	352分	704分	704分	1408分																													
再生時間	登録したWAVEファイル時間またはプログラム登録した場合はその内容による																																
付属品	ACアダプタ 1.5mコード1個 PSE/RoHS (AC100～220V 50/60Hz OUT DC+24V 1A) CFカード(工業用) 256MB 1枚 (44/88分 max.) [収録データ] サンプルデータ サポートソフト VoiceNavi Editor 音源ライブラリ ブザー・チャイム音など効果音・擬音他																																
オプション	CFカード(工業用) 256MB/1GB RoHS 補助金具 EIA210SB 19 インチラック収納用(1台) RoHS 補助金具 E/2SBB 19 インチラック収納用(2台) RoHS 補助金具 WRX-LKANA-01B L金具 RoHS																																
適用 サポートソフト	サポートソフト VoiceNavi Editor [付属品 CFカード内収録/無償配布] [プログラム機能] 1アドレス(端子)組立再生 8データ max. リポート回数 5回 max.																																

その他	●自己復旧機能(ウォッチドックタイマリセット) ALM 出力・保持
-----	-----------------------------------

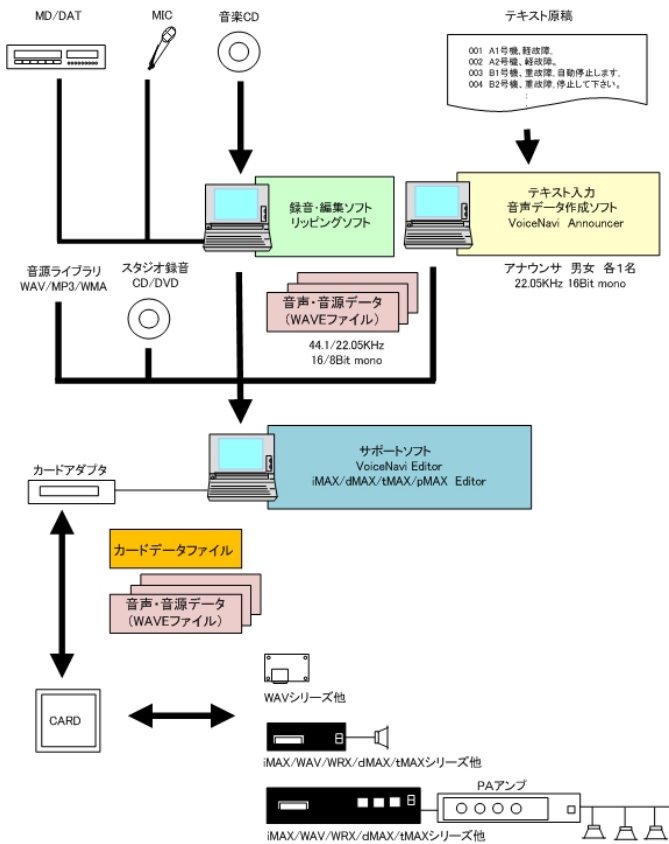
外観図



■音声・音源データの録音・登録 と WRX-6Fシリーズ用カードデータ作成

WRX-6F シリーズはクライアント自身で音声・音源データの登録・変更ができます。

サポートソフトVoiceNavi Editor(ボイスナビエディタ)上で音声・音源データ(WAVEファイル)登録、接点端子・アドレスに登録します。その際、最大8データまでの組立再生・5回までのリピート回数などのプログラム登録もできます。



■音源・音声データ(WAVE ファイル)の用意

- 1.PC 録音  
PC 上でフリー・市販録音編集ソフトを使用して録音、前後の無音部をカットしてファイル保存
- 2.オーディオ CD の場合  
フリー・市販のリッピングソフトで WAVE ファイル化
- 3.テキスト入力の場合  
テキスト入力音声データソフトで WAVE ファイル作成。

■サポートソフトでカードデータ作成

- 1.音声・音源データ(WAVE ファイル)登録
- 2.接点端子・アドレスに登録
- 3.プログラム登録(組立再生・リピート回数)
- 3.カードデータ作成

■CF カードへコピー

作成したカードデータを USB カードアダプタ経由でコピーします。

■サポートソフト VoiceNavi Editor によるカードデータの作成・変更

●新規作成と追加・変更・削除

PC 録音、スタジオ録音した音声・音源データ(WAVE ファイル)を登録、接点端子(アドレス)登録、カードデータ作成できます。

エディット画面(アドレス・プログラム再生登録画面)

No.	SP	R	1	2	3	4	5	6	7	8
01	1	1	a001.wav							
02	1	1	a001.wav	abc001.wav	a001.wav	abc001.wav				
03	1	1	b001.wav	abc002.wav	b001.wav	abc002.wav				
04	1	1	b001.wav	abc003.wav						
05	1	1	c001.wav	abc004.wav						
06	1	1	c001.wav	abc005.wav						
07	1	1	d001.wav	abc006.wav						
08	1	1	d001.wav	abc007.wav						
:	:	:								
254	1	1								
255	1	1								

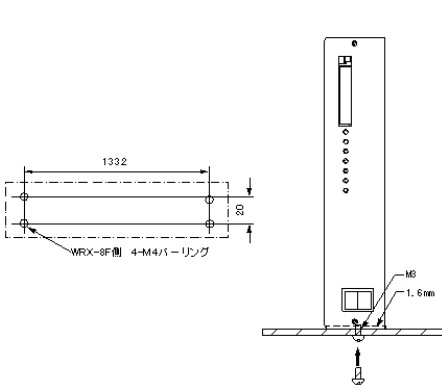
(注)本書中記載の商品・社名は各社の商標または登録商標です。本書記載の仕様・概観は改良等により、予告なく変更になることがあります。

[参考資料]

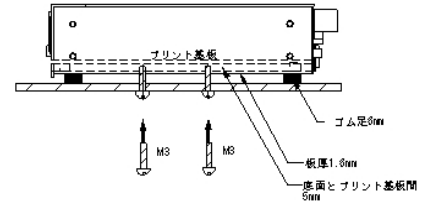
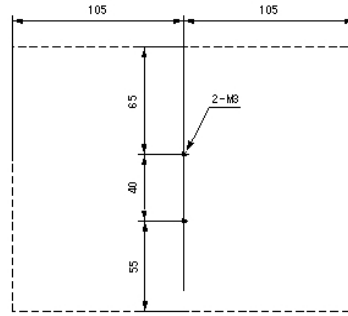
■据え置き

ゴム足(高さ 6mm)が底面に貼付されています。そのまま設置できます。

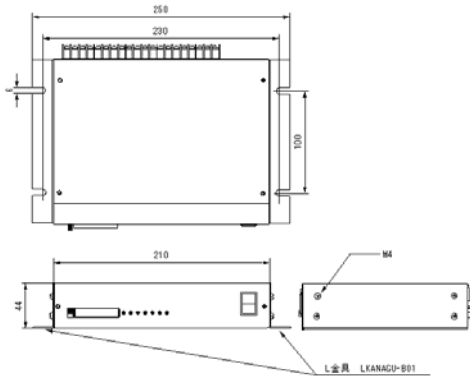
■ネジ止め固定 (側面利用)



■ネジ止め固定 (底面利用)



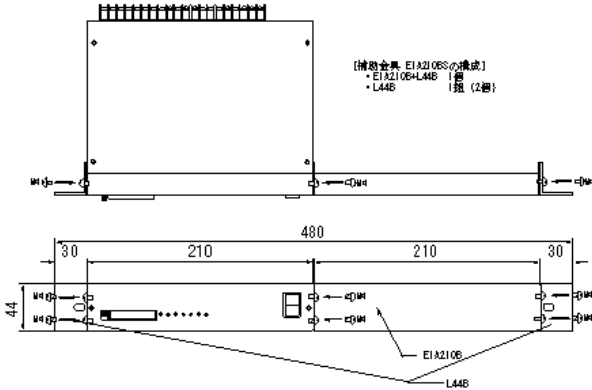
■L 金具による固定 (オプション WRX-LKANA-01B)



振動の多い場所では、振動対策を行って下さい。

■EIA ラックに収納する場合

●WRX-6F シリーズ 1 台の場合 補助金具 EIA210SB



●WRX-6F シリーズ 2 台の場合 補助金具 E/2SB

