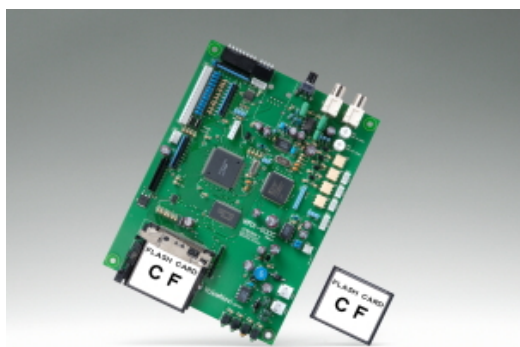


## 製品仕様書

<8CH-接点制御タイプ・LINE インスルー・カット機能>  
WAVE ファイル再生ボード WRX600C

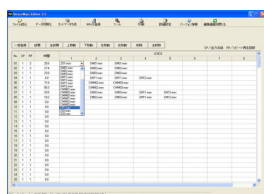
FA PSE

PS\_WRX600C\_A100210



[付属品] CFカード(工業用) 256MB コネクタケーブル  
(テストデータ・サポートソフト・音源ライブラリ収録)

サポートソフト VoiceNavi Editor [無償配布]



クライアント自身で音声・音源データの登録・変更ができます。

- RoHS 指令対応品
- FA 仕様 (フォトカプラ入出力)
- 8CH-接点制御 (録音再生)
- 用途別再生モード
- 監視用出力端子 BUSY/ALM
- ライン出力 600Ω 不平衡
- ライン入力 有線放送・BGM スルー・カット機能
- 5W スピーカーアンプ搭載

- DC+24(12)V-2 電源対応
- 付属品 CFカード (工業用) 256MB
- サポートソフト VoiceNavi Editor  
[付属品 CFカード内収録/無償配布]
- WRX600B 上位互換機  
WAV300B 後継機  
SDAC500PB 後継機

## 商品概要

WRX600C は記憶媒体に CF カード、音源に 44.1KHz/22.05KHz 16Bit/8Bit 高音質サンプリングの WAVE ファイル、600Ω 不平衡ライン出力、5W スピーカーアンプ搭載、8CH 接点制御、FA 仕様(フォトカプラ入出力)タイプの WAVE ファイル再生ボードです。

WAVE ファイル・CF カード採用と無償配布のサポートソフト VoiceNavi Editor によりクライアント自身で音声・音源データの登録・変更ができます。

## 主な使用用途

- 自動放送システムの音源
  - ・ダム・水門放流警報
  - ・自治体防災放送
  - ・電車接近放送他
- 発車ベル・チャイム
- 開演ブザー
- 音声・音響警報システムの音源
- RoHS 指令対応品が要求される分野
- センサ・PLC(シーケンサ)等で制御したい場合
- WRX600B 上位互換機
- WAV300B 後継機/SDAC500PB 後継機

## 特長

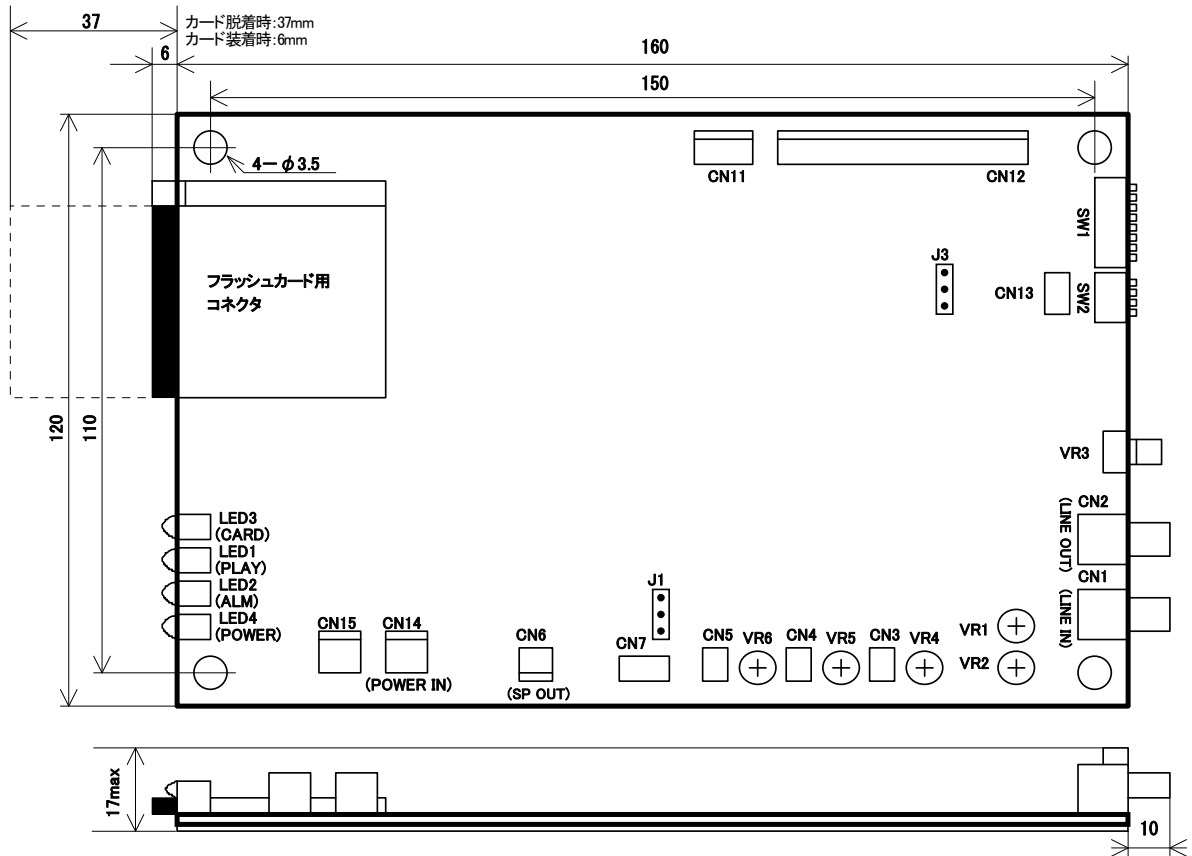
- RoHS 指令対応品
- サポートソフトによる音声・音源データを登録・変更
- 音源に WAVE ファイル採用
- 高音質サンプリング 44.1/22.05KHz 16/8Bit Mono
- 記憶媒体に CF カード採用 128/256/512MB ・1GB
- 自己復旧機能(ウォッチドックタイマリセット)
- ALM LED/ALM 出力端子 (CPU 異常時)
- サポートソフト VoiceNavi Editor [無償配布]
- スタジオ録音・WAVE ファイル作成サービス
- 120W×160D×25Hmm
- DC24(12)V-2 電源対応
- 付属品 CFカード(工業用) 256MB
- FA 仕様(フォトカプラ入出力)
- 8CH-接点制御
- 再生モード 通常/後入力/入力中/優先順位
- 監視用出力端子 BUSY/ALM
- ライン出力 600Ω/0dBm 不平衡(RCA ジャック)
- ライン入力 有線放送・BGM スルー・カット機能
- スピーカー出力 5Wmax. 8Ω
- 44.1/22.05KHz 16/8Bit Mono
- CFカード 128/256/512MB ・1GB
- 登録時間 22/44/88/176 分
- インターバルタイマー 0~15 分(1 分単位)
- デレイタイマー(遅延再生) 0/3 秒

# VoiceNavi

## 標準仕様

定格使用電圧	DC+24V±5% または DC+12V±5%																		
消費電力・電流	DC+24V 時 待機時 約 170mA 最大時 約 500mA DC+12V 時 待機時 約 220mA 最大時 約 780mA																		
寸法・重量	120W X 160D X 20H mm 約 150g																		
仕上・塗装	ガラスエポキシ 2層基板																		
使用環境	使用時: -5°C~55°C 35%~80%RH 保存時: -10°C~70°C(但し結露なき事)																		
再生方式	PCM 方式 [適用ファイル形式] WAVE ファイル 44.1/22.05KHz 16/8Bit Mono																		
再生帯域	300~10KHz																		
音声出力	LINE 出力	600Ω 0dBm 不平衡 RCA ジャック またはコネクタ(CN2) <有線放送・BGM スルー・カット機能>																	
	SP 出力	DC+24/12V 時 5Wmax.8Ω コネクタ(CN6)																	
有線放送・BGM 入力	LINE 入力	1KΩ 0dBm(max) RCA ジャック またはコネクタ(CN1) <有線放送・BGM スルー・カット機能> 通常時:スルー(通過) カードデータ再生時:カット(LINE IN レベル 0) CF カード再生時、有線放送・BGM 放送をカットします。																	
音量調整	LINE 出力	本体内ボード上半固定ボリューム (VR2) -6dBm~5dBm																	
	SP 出力	可変ボリューム (VR3) または外部 VR コネクタ(CN7)																	
適用カード	CF カード 128/256/512MB/1GB 1枚 max. [付属品] CF カード(工業用) 256MB 1枚 (44分 max. 44.1KHz16Bit Mono 時)																		
再生制御	■接点制御 8CHmax. IN:/SW1~SW8 /STOP /OP 無電圧メークまたは NPN オープンコレクタ OUT:/BUSY /ALM オープンコレクタ出力 (DC+50V 500mA)																		
再生モード	再生モードは MODE1 SW で設定 1.通常再生 2.後入力切替 3.優先順位 4.順番再生 5.入力中																		
タイマー	モードスイッチで設定 (適用再生モード) 通常再生モード ■インターバルタイマー:0~15分 (1分単位) ■ディレイタイマー 0/3秒(外部機器連動用) BUSY 出力 3秒後音声出力																		
外部出力	■BUSY 出力(再生中出力) /BUSY 端子出力・PLAY LED 点灯 ■ALM 出力(CPU 異常時出力) /ALM 端子出力・ALM LED 点灯(電源 OFF まで保持)																		
登録時間	CF カード容量とサンプリングによる <table border="1" style="margin-left: auto; margin-right: auto;"> <thead> <tr> <th rowspan="2">カード容量</th> <th colspan="2">サンプリングモード</th> </tr> <tr> <th>44.1KHz 16Bit mono</th> <th>22.05KHz 16Bit mono</th> </tr> </thead> <tbody> <tr> <td>128MB</td> <td>22分</td> <td>44分</td> </tr> <tr> <td>256MB</td> <td>44分</td> <td>89分</td> </tr> <tr> <td>512MB</td> <td>89分</td> <td>179分</td> </tr> <tr> <td>1GB</td> <td>179分</td> <td>358分</td> </tr> </tbody> </table> (注)異なるサンプリングモードでも登録・再生できます。		カード容量	サンプリングモード		44.1KHz 16Bit mono	22.05KHz 16Bit mono	128MB	22分	44分	256MB	44分	89分	512MB	89分	179分	1GB	179分	358分
カード容量	サンプリングモード																		
	44.1KHz 16Bit mono	22.05KHz 16Bit mono																	
128MB	22分	44分																	
256MB	44分	89分																	
512MB	89分	179分																	
1GB	179分	358分																	
再生時間	登録した WAVE ファイル時間またはプログラム登録した場合はその内容による																		
付属品	CK-WRX600 (電源・SP・制御用) 各 1m CF カード(工業用) 256MB 1枚 [収録データ] サンプルデータ サポートソフト VoiceNavi Editor 音源ライブラリ ブザー・チャイム音など効果音・擬音他																		
オプション	CF カード(工業用) 256MB/1GB RoHS CK-VER3 外部 VR 用ケーブル 1m CK-LER2 LINE OUT/IN 用ケーブル 1m (RCA ジャックを使用しない場合)																		
適用サポートソフト	サポートソフト VoiceNavi Editor 3J [付属品 CF カード内収録/無償配布] [プログラム機能] 1アドレス(端子) 組立再生 8データ max. リピート回数 5回 max.																		
その他	●自己復旧機能(ウォッチドックタイマリセット) ALM 出力・保持 万ノイズ等で CPU 暴走時、自動リセットし、待機状態になる。ALM 出力・保持																		

## 外観図



(注)本書中記載の商品・社名は各社の商標または登録商標です。本書記載の仕様・概観は改良等により、予告なく変更になることがあります。

## VoiceNavi 三共電子株式会社

〒千389-1102 長野県長野市豊野町大倉 3500-17 TEL 026-257-6210 FAX 026-217-2893

URL <http://www.voicenavi.co.jp/> E-mail: [info@voicenavi.co.jp/](mailto:info@voicenavi.co.jp/)