



### 特長

- DC+ 24V/12V-2 電源対応
- 120W × 160D × 17Hmm
- ライン出力 600Ω 不平衡
- LINE IN スルー/カット 機能
- スピーカー出力 0.5Wmax.8Ω
- 外部音量ボリューム接続対応
- WAVE ファイル 44.1/22.05/11.025KHz 16/8Bit Mono
- CF カード採用 32/64/128/256MB
- 登録時間 44 分 max.(256MB 44.1KHz 16Bit 時)
- プログラム登録対応 (組立再生・リピート回数)
- 255CH -バイナリ制御  
再生中受信バッファ 20 フレーム max.
- 255CH -シリアル制御 (RS232C)  
フレーム (組立)再生 10CH max  
再生中受信バッファ 20max.
- ウォッチドックタイマーによる自己復旧機能
- 外部出力 BUSY(再生中)・ALM(CPU 異常)
- WAV300B-B とサイズ コネクタ互換の後継モデル
- エディタソフト VoiceNavi Editor - 無償 WEB 配布
- テキスト入力音声データ作成ソフト  
VoiceNavi Announcer
- WRX7000 シリーズを録音装置に使用できます

### サポートソフト・ツール

WAV/WRX シリーズは登録エディタソフト VoiceNavi Editor(ボイスナビエディタ)上で音源データ(WAVE ファイル)を試聴しながらアドレス登録、組立再生などのプログラム登録、カードデータファイル作成などができます。

#### VoiceNavi Editor 登録エディタソフト



録音または既存の音源データ(WAVE ファイル)を登録して、WAV/WRX シリーズ用のカードデータを作成できます。その際、組立再生・リピート回数などのプログラムができます。

組立再生 1 接点-8wave max.  
リピート回数 1 接点-5 回 max.

無償ダウンロード

### 商品概要

WRX600B-BRは「WAVE ファイル」Flash カードコンパクトフラッシュ採用、255CH のバイナリ制御、シリアル制御、ライン出力、LINE IN スルー/カット 機能、0.5W アンプ搭載の WAVE ファイル再生ボードです。

WAV300B-B とサイズ・コネクタ互換の後継モデルです。

### 主な使用用途

- ダム・水門放流警報装置の音源部
- 広域防災放送装置の音源部
- 電車接近放送装置の音源部
- ホールコンピュータ用の音源部
- 無線インターカムシステムの音源部
- 構内 PHS システムの音源部

#### ●WAV300B-B 後継機

- ・サイズ互換 ・コネクタ互換
- ・制御モード互換

(注)一部の再生モード、機能が搭載されていません

### [ユニットタイプ]

■WRX6000	8 接点制御 EIA1U ハーフ AC100V(または DC+24/12V)
■WRX6300	255CH-バイナリ/シリアル制御 EIA1U ハーフ AC100V(または DC+24/12V)
■WRX6500	1000CH-シリアル制御 ライン出力 -4 系統切替 EIA1U ハーフ AC100V(または DC+24/12V)

#### VoiceNavi Announcer <テキスト入力>音声データ作成ソフト



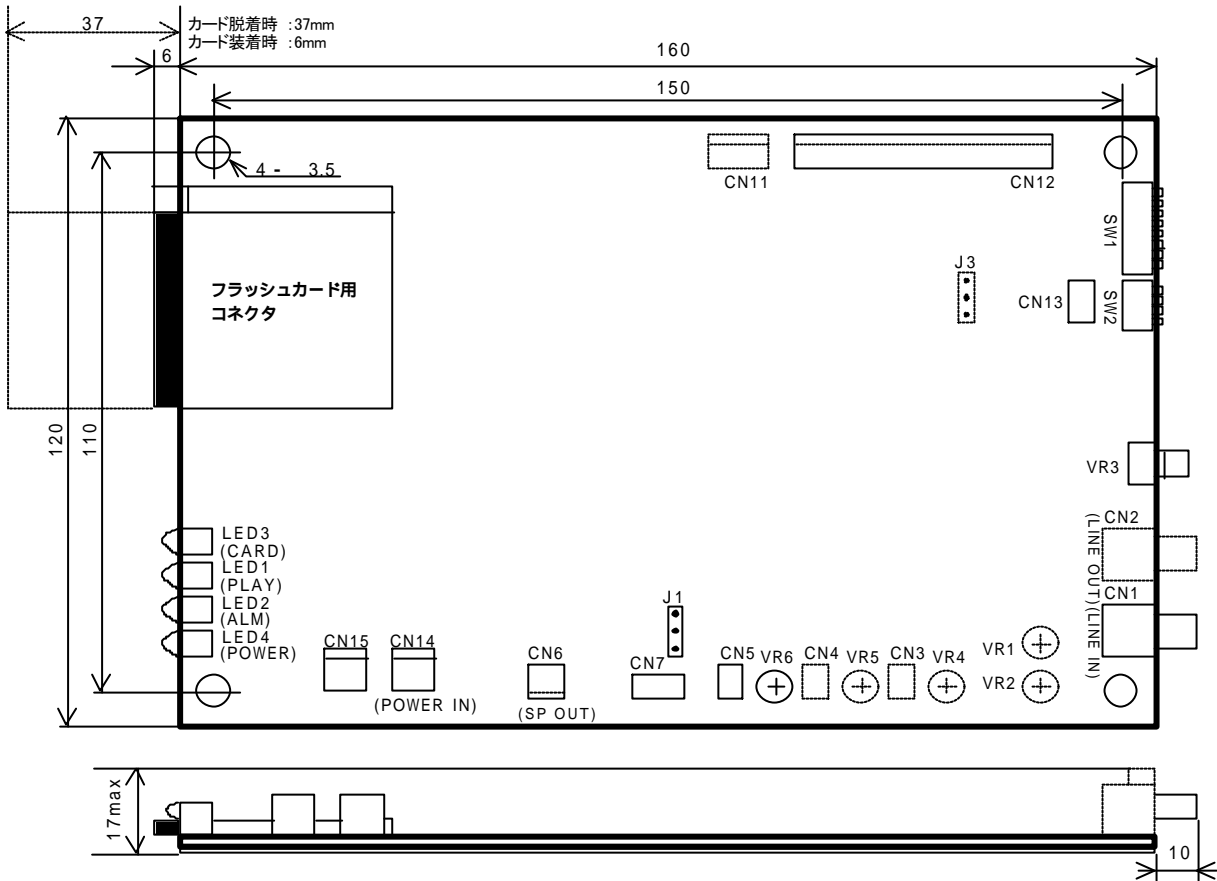
(Excel アプリソフト)

Excel 上のセル内に入力したテキストデータを試聴してから、WAVE ファイルに出力・保存できます。登録エディタソフト VoiceNavi Editor も収録されています。

## 標準仕様

定格使用電圧	DC+24V±5% または DC+12V±5%																													
消費電流	DC+24V時 待機時 約150mA 最大時 約230mA DC+12V時 待機時 約200mA 最大時 約380mA																													
寸法・重量	120W X 160D X 17H mm 突起部含まず 約120g																													
使用環境	使用時: -5°C~55°C 35%~80%RH 保存時: ?10°C~70°C(但し結露なき事)																													
再生方式	WAVE ファイル [サンプリング] 44.1/22.05/11.025KHz 16/8Bit mono PCM [データ形式] ファイル名 アルファベット英数字 8.3 形式																													
再生帯域	300~10KHz																													
音声出力	LINE 出力 600Ω 0dBm(工場出荷時) RCAピン コネクタ: CN2 SP 出力 0.5Wmax(.8Ω) コネクタ: CN6																													
LINE IN スルー /カト 機能	入力時 1KΩ 0dBm(max) RCAピン コネクタ: CN1 通常時:スルー(通過) カードデータ再生時: カト (LINE IN レベル 0)																													
音量調整	SP 出力 ボード上可変 VR3 または外部 VR コネクタ: CN7 LINE 出力 ボード上半固定 VR2 ?6dBm~5dBm																													
適用カード	Flash カード 「コンパクトフラッシュ」 32/64/128/256MB 1枚 max.																													
登録CH数	255CH max																													
登録時間	カード容量とサンプリングによる <table border="1"> <thead> <tr> <th rowspan="2">カード容量</th> <th colspan="2">44.1KHz</th> <th colspan="2">22.05KHz</th> </tr> <tr> <th>16Bit</th> <th>8Bit</th> <th>16Bit</th> <th>8Bit</th> </tr> </thead> <tbody> <tr> <td>32MB</td> <td>5.6分</td> <td>11.2分</td> <td>11.2分</td> <td>22.4分</td> </tr> <tr> <td>64MB</td> <td>11.2分</td> <td>22.4分</td> <td>22.4分</td> <td>44.8分</td> </tr> <tr> <td>128MB</td> <td>22.4分</td> <td>44.8分</td> <td>44.8分</td> <td>89.6分</td> </tr> <tr> <td>256MB</td> <td>44.8分</td> <td>89.6分</td> <td>89.6分</td> <td>179.2分</td> </tr> </tbody> </table>	カード容量	44.1KHz		22.05KHz		16Bit	8Bit	16Bit	8Bit	32MB	5.6分	11.2分	11.2分	22.4分	64MB	11.2分	22.4分	22.4分	44.8分	128MB	22.4分	44.8分	44.8分	89.6分	256MB	44.8分	89.6分	89.6分	179.2分
カード容量	44.1KHz		22.05KHz																											
	16Bit	8Bit	16Bit	8Bit																										
32MB	5.6分	11.2分	11.2分	22.4分																										
64MB	11.2分	22.4分	22.4分	44.8分																										
128MB	22.4分	44.8分	44.8分	89.6分																										
256MB	44.8分	89.6分	89.6分	179.2分																										
再生時間	・登録時間またはエディタソフト上でプログラム登録した場合はその内容による ・フレーム (組立)出力する場合は、その内容による																													
制御	<p>■バイナリ制御: 255CHmax. 再生中受信バッファ 20 フレーム max. IN: /D0-D7 /STOP /STB 無電圧メーク接点または NPN オープンコレクタ OUT: /BUSY /ALM オープンコレクタ出力 (DC+50V 500mA)</p> <p>■シリアル制御( RS232C ): 255Chmax フレーム (組立)出力 10CH max 再生中受信バッファ 20 フレーム max. 非同同期式 全二重 9600bps 8Bit 再生停止 FFh または STOP IN: /STOP 無電圧メーク接点または NPN オープンコレクタ OUT: /BUSY /ALM オープンコレクタ出力 (DC+50V 500mA)</p>																													
付属品	CK-WRX600B (電源・SP・バイナリ 制御用) 各 1m CK-W2RS (シリアル制御用) 1m																													
オプション	Flash カード 「コンパクトフラッシュ」 32/64/128/256MB (メーカー・型式指定有 ) CK-VER3 外部 VR 用ケーブル 1m																													
サポートソフト	エディタソフト VoiceNavi Editor <テキスト入力 >音声データ作成ソフト VoiceNavi Announcer																													
その他	<p>■WRX7000 シリーズで録音したカードも使用できます (機種による 4/8/16CH)</p> <p>■WAV300B/3000 シリーズとカードデータ完全互換 スマートメディアから CF カードへコピーするだけで使用できます。</p>																													

外観図



モードスイッチ

モードスイッチ1 (SW1)



1-4	5-8
再生モード	未使用

再生モード

モードスイッチ1 で設定します。電源 ON 時有効になります。

1	2	3	4	5	6	7	8	再生モード	
			●					1	シリアル制御 1(RS232C)
●			●					2	特定用途用A (使用できません)
			・					・	未使用
			・					・	
			・					・	
●	●	●	●					8	バイナリ制御

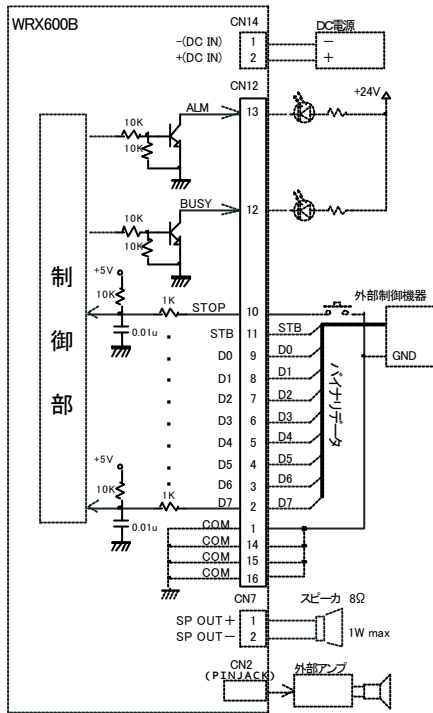
● - ON

## コネクタピンアサイン

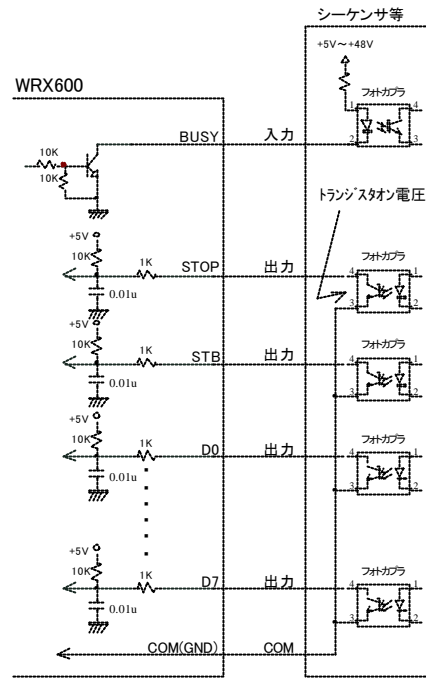
CN No.	PIN No.	I/O	説明	備考
CN12	1		COM	付属品 CK-WRX600B
	2	I	/D7	
	3	I	/D6	
	4	I	/D5	
	5	I	/D4	
	6	I	/D3	
	7	I	/D2	
	8	I	/D1	
	9	I	/D0	
	10	I	/STOP	
	11	I	/STB	
	12	O	/BUSY	
	13	O	/ALM	
	14		COM	
	15		COM	
	16		COM	
CN7	1		外部 SP 出力用 VR-1	オフ CK-VER3
	2		外部 SP 出力用 VR-2	
	3		外部 SP 出力用 VR-GND	
CN14	1		DC+24 電源入力 -	付属品 CK-WRX600B
	2		DC+24 電源入力 +	
CN6	1		スピーカー出力 +	付属品 CK-WRX600B
	2		スピーカー出力 +	
CN13	1	O	TxD	付属品 CK-W2RS
	2	I	RxD	
	3		GND	
CN2			ライン出力 PIN Jack(RCA)	市販 RCA ケーブル
CN1			ライン入力 PIN Jack(RCA)	市販 RCA ケーブル

接続参考図

バイナリ制御

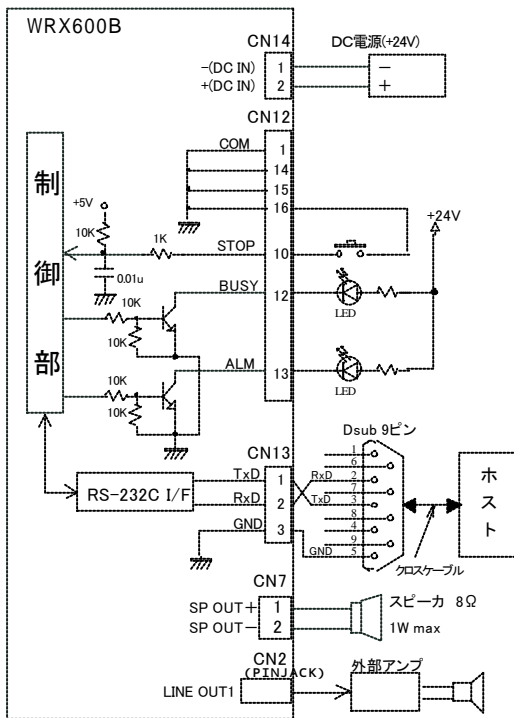


シーケンサ等との接続



(注)  
トランジスタのオン電圧が0.8V以下のものを御使用願います。  
リレー出力のシーケンサは使用できません。

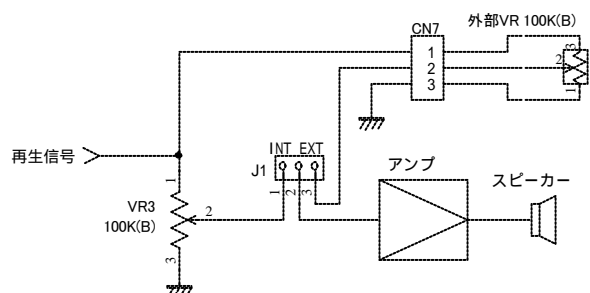
RS-232C 制御



外部音量ボリュームの接続

【外部音量ボリュームを接続する場合】

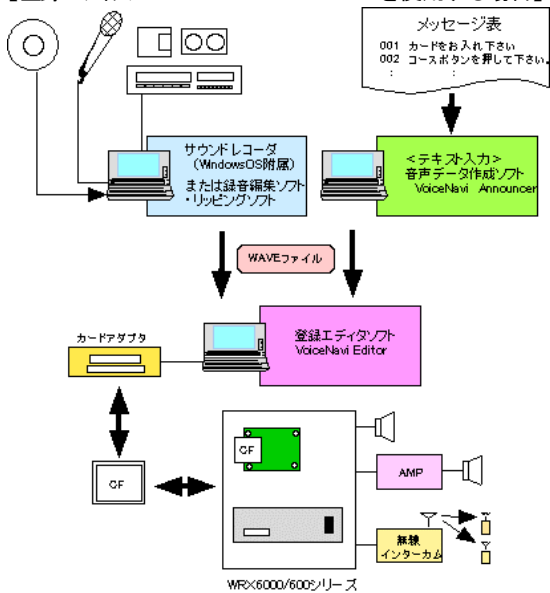
ジャンパーピン (内部VRと外部VRの設定)を外部 VRに設定。  
オプション CK-VER3に可変ボリューム 100KΩ(B)を接続します。



**音源データの録音 作成並びにカードデータの作成]**

WAV6000 シリーズは、自社録音または既存の音源データ( WAVE ファイル )を登録エディタソフト VoiceNavi Editor(ボイスナビエ ディタ)を使用してカードデータを作成する方法と WRX7000 シリーズを録音ツールとして使用する方法があります。

**【登録エディタソフト VoiceNavi Editor を使用する場合】**



**■録音・WAVE ファイル作成**

- 1.MD・DAT、マイクの場合  
Windows パソコン上で録音 ・ファイル保存
- 2.オーディオ CD の場合  
市販の録音編集ソフトまたはリッピングソフトで WAVE ファイルにリッピングし、保存します。
- 3.テキスト入力の場合  
市販のテキスト音声変換ソフトまたは <テキスト入力> 音声データ作成ソフトで WAVE ファイル保存。

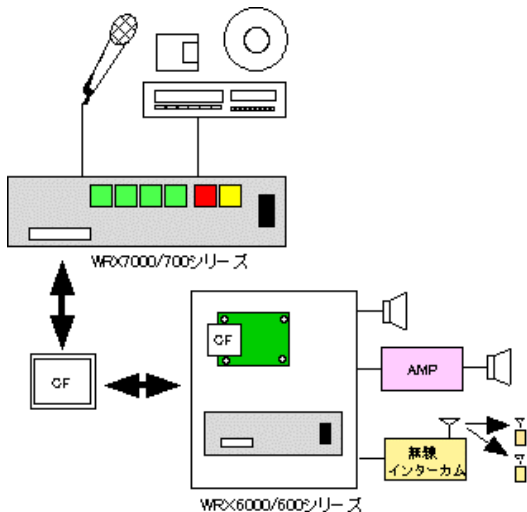
**■WRX6000 シリーズ用カードデータの作成**

登録エディタソフト VoiceNavi Editor で試聴しながら WAVE ファイル登録、アドレス ・プログラム登録し、カードデータ作成します。

**■CF カードへコピー**

作成したカードデータをカードアダプタ経由でコピーします。

**【WRX7000 シリーズを録音ツールとして使用する場合】**



**■録音**

WRX シリーズで MIC またはライン入力で録音します。

- WRX7200 4CHmax
- WRX7700 8CHmax.
- WRX7700 16CHmax.

CF カードにはリアルタイムで PCM データで録音、WAVE ファイル形式で記録します。

WRX シリーズで録音したカードデータも登録エディタソフト VoiceNavi Editor で読み込みできます。また録音した CF カードのデータはパソコンで CD や DVD にバックアップして保存して下さい。

(注)本書中記載の商品・社名は各社の商標または登録商標です。本書記載の仕様・概観は改良等により、予告なく変更になることがあります。

**VoiceNavi 三共電子株式会社**

〒389-1102 長野県長野市豊野町大倉3500-17 TEL 026-257-6210 FAX 026-217-2893

URL <http://www.voicenavi.co.jp/> E-mail : [info@voicenavi.co.jp](mailto:info@voicenavi.co.jp)