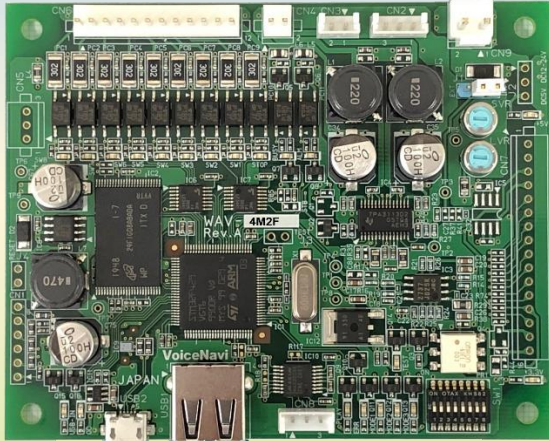


●NAND メモリ 256MB 搭載！ ●USB メモリ対応！ ●MP3 再生！ ●入出力フォトカプラ FA 対応

## 新製品 WAV-4M2F



FA 仕様 高機能 音声ボード



SD カードタイプの WAV-4F2 から  
そのまま置換できます。

WAV-4M2F は WAV-5F2 と同じく  
制御入出力にフォトカプラを配した  
FA 仕様で従来機 WAV-4F2 を置換できます。

サイズ・コネクタ互換です。  
機能・性能は向上しており上位互換です。

### 製品概要

本製品には 256MB の工業用 SLC NAND FLASH メモリを搭載し、これまで必要であった記録メディアが不用になりました。FLASH メモリを搭載することにより、記録メディアの接触不良などの信頼性や相性、入手性の心配が無くなります。音声データの変更は簡単で、USB メモリから FLASH メモリを更新したり、PC と USB で接続して直接書込できます。MP3 ファイルを使用すると WAV 形式と比較して約 10 倍の音声を利用できます。USB メモリからの再生もできます。

### 特長

■工業用 SLC NAND FLASH 256MB	■広範囲電源対応 12~24V
■WAV、MP3 ファイル再生	■スピーカーアンプ 1.5W、ライン出力 1 系統
■USB メモリからの再生	■小型サイズ (W100×D80×H13 mm)
■USB メモリからデータ更新可能	■接点制御・バイナリ制御・シリアル制御に対応
■PC から直接データ書込可能	★WAV-4M2F はフォトカプラを配置した FA 仕様
	●WAV-4F2 にサイズ・機能・コネクタ互換

### WAV-4M2F シリーズ 主な仕様

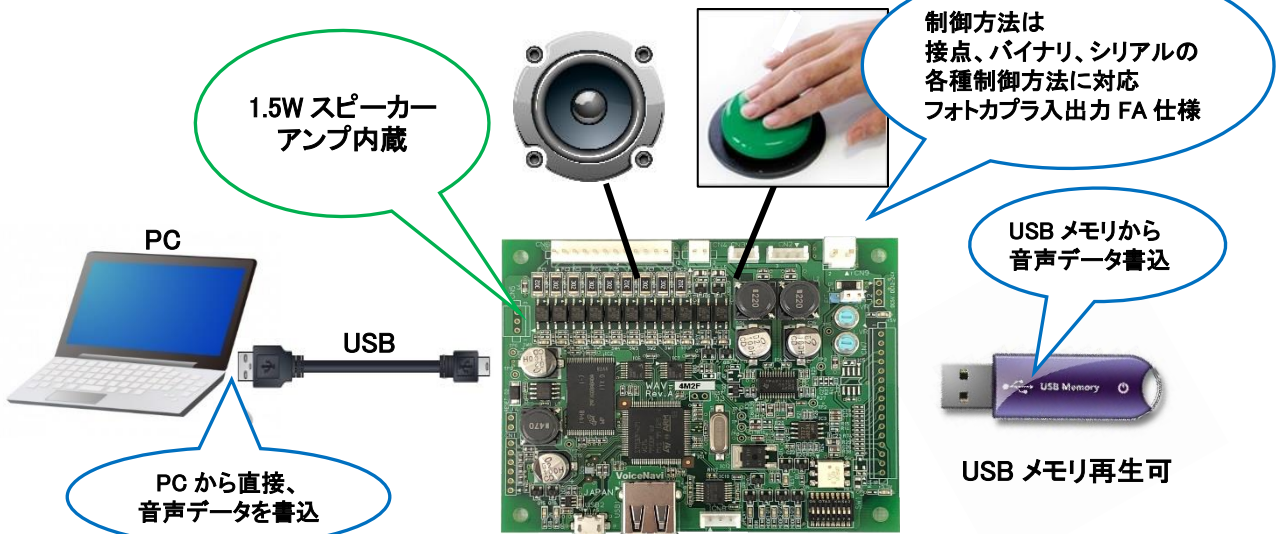
仕 様	WAV-4M2F (WAV-4F2 互換)
制御入出力信号	フォトカプラ入出力
スピーカーアンプ内蔵	最大 1.5W (8Ωスピーカー利用時)
外形サイズ mm	W100 x D80 x H13 mm (WAV-4F2 と同サイズ)
接点制御	8 接点
バイナリ制御	255CH
シリアル制御※	255CH ※シリアル制御は受注生産オプションです。(WAV-4F2-R 互換モード、TEXT 通信モード)
L I N E 出力	1 系統 (不平衡 600Ω負荷時 0dBm)
対応 WAV ファイル	48kHz / 44.1kHz / 22.05kHz - 16bit / 8bit - モノラル
対応 MP3 ファイル	44.1kHz / 48kHz 128~320kbps VBR/CBR モノラル/ステレオ(Lch のみ再生)
再生帯域	200Hz ~ 22kHz (2 倍以上のサンプリング周波数による録音が必要です)
DSP 機能	デジタル信号処理による音量変更 (拡張バイナリまたはシリアル制御で利用可能)

お気軽にお問い合わせください

Tel 026-257-6210  
info@voicenavi.co.jp

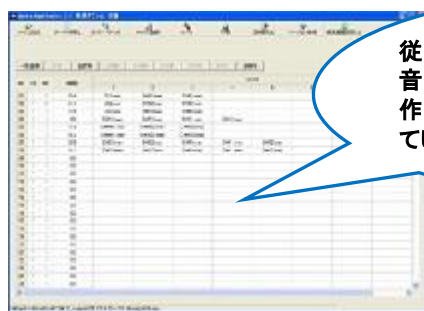
# 新製品 WAV-4M2F ご紹介

## WAV-4M2F 利用イメージ



※シリアル制御対応は受注生産オプションです

## フラッシュメモリへの書き込み手順



VoiceNavi Editor でカードデータを作成

従来製品と同様に、VoiceNavi Editor で  
音声ファイルの登録と WPJ ファイルの  
作成ができます。他シリーズで使用し  
ているカードデータが使用可能です。

USB メモリからの書き込み



VoiceNavi Editor で作成した WPJ ファイル  
と登録した音源データを USB メモリにコピー

PC からの書き込み



PC に USB ケーブルで接続すると、  
USB メモリとして認識されます。  
普段のファイルコピー操作で書込できます。



USB データコピーモードで電源 ON すると  
USB メモリからのデータコピーができます。

ボイスナビ  
**VoiceNavi**

ボイスナビの音声録再ボード・音声ユニットで  
**全てのモノに音声を**

身近な「音声」で暮らしの安心・便利をサポートします

**SANKYO** 三共電子株式会社 026-257-6210 info@voicenavi.co.jp

