

WRX-800B 取説補足

2013年12月5日

コネクタ「CN11」のピンアサインメントについての追加とそれに関わる信号『MICIN』及び『RECM』信号についての機能説明

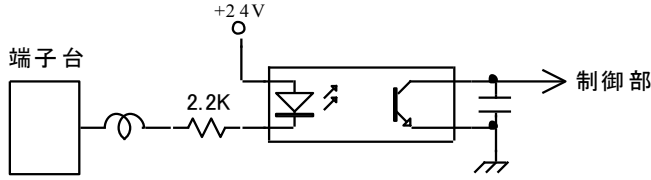
■ コネクタ(ピンアサインメント)

CN No.	用途		表示	I/O	レベル (H/L)	説明	備考欄
CN1	MIC 入力	1	MIC-IN +	I		マイクイン +	オプション CK-LEL2
		2	MIC-IN -			マイクイン GND	
CN2	MIC 入力		MIC-IN	I		マイクイン ϕ 3.5 ミニプラグ	市販ミニプラグの MIC
CN3	LINE 入力	1	LINE-IN +	I		ラインイン +	オプション CK-LEL2
		2	LINE-IN -			ラインイン GND	
CN4	LINE 入力		LINE-IN	I		ラインイン ϕ 3.5 ミニプラグ	市販ミニプラグケーブル使用
CN5	LINE 出力	1	LINE-OUT +	O		ラインアウト +	オプション CK-LEL2
		2	LINE-OUT -			ラインアウト -	
CN6	LINE 出力		LINE-OUT	O		ラインアウト プラグ対応	市販 RCA ケーブル
CN7	SP 外部 VR用	1	VR-1	I		外部 VR-1	オプション CK-VR3G3
		2	VR-2			外部 VR-2	
		3	VR-GND			外部 VR-GND	
CN8	SP 出力	1	SP-OUT +	O		SP 出力 +	付属品 CK-WRX800B
		2	SP-OUT -			SP 出力 -	
CN9	電源用	1	DC-GND	I		本体用電源 GND	付属品 CK-WRX800B
		2	DC+24V			本体用電源 +24V	
CN12	制御用	1	COM	I		信号用 GND	付属品 CK-WRX800B
		2	PBUSY	O	L	再生中出力	
		3	RBUSY	O	L	録音中出力	
		4	BUSY	O	L	録音/再生中出力	
		5	OP(STB)	I	L	制御信号用	

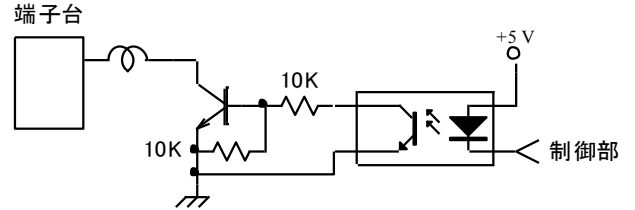
		6	P/R	I	H/L	再生時:H 録音時:L	
		7	STOP	I	L	録/再停止入力	
		8	SW1(D0)	I	L	録/再チャンネル1	
		9	SW2(D1)	I	L	録/再チャンネル2	
		10	SW3(D2)	I	L	録/再チャンネル3	
		11	SW4(D3)	I	L	録/再チャンネル4	
		12	SW5(D4)	I	L	録/再チャンネル5	
		13	SW6(D5)	I	L	録/再チャンネル6	
		14	SW7(D6)	I	L	録/再チャンネル7	
		15	SW8(D7)	I	L	録/再チャンネル8	
CN11	制御用	1	COM	I		信号用 GND	オプション CK-15EH
		2	SW9	I	L	再チャンネル 9	
		3	SW10	I	L	再チャンネル 10	
		4	SW11	I	L	再チャンネル 11	
		5	SW12	I	L	再チャンネル 12	
		6	SW13	I	L	再チャンネル 13	
		7	SW14	I	L	再チャンネル 14	
		8	SW15	I	L	再チャンネル 15	
		9	SW16	I	L	再チャンネル 16	
		10	MICIN	I	L	ラインスルー 機能	
		11	RECM	I	L	録音モニター機能	
		12	NC				
		13	ALM	O	L	ALM 出力	
		14	NC				
		15	NC				
CN16	RS232C	1	TxD	I/O	L	送信データ	オプション CK-W2RS
		2	RxD		L	受信データ	
		3	GND		L	受信データ	

■ 内部等価回路

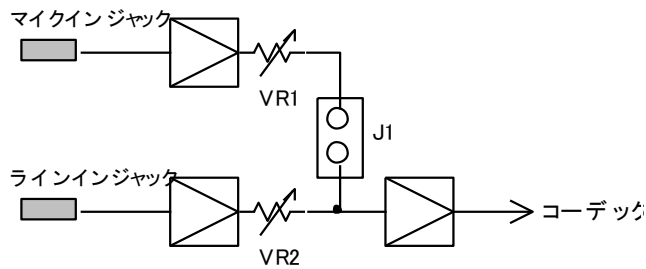
- 入力信号ライン SW1-8(D0-7), SW9-16
P/R, OP, STOP, MICIN, RECM



- 出力信号ライン PBUSY, RBUSY, BUSY
ALM

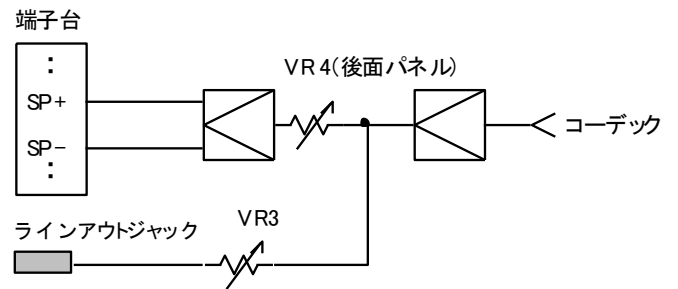


- マイクイン・ラインイン



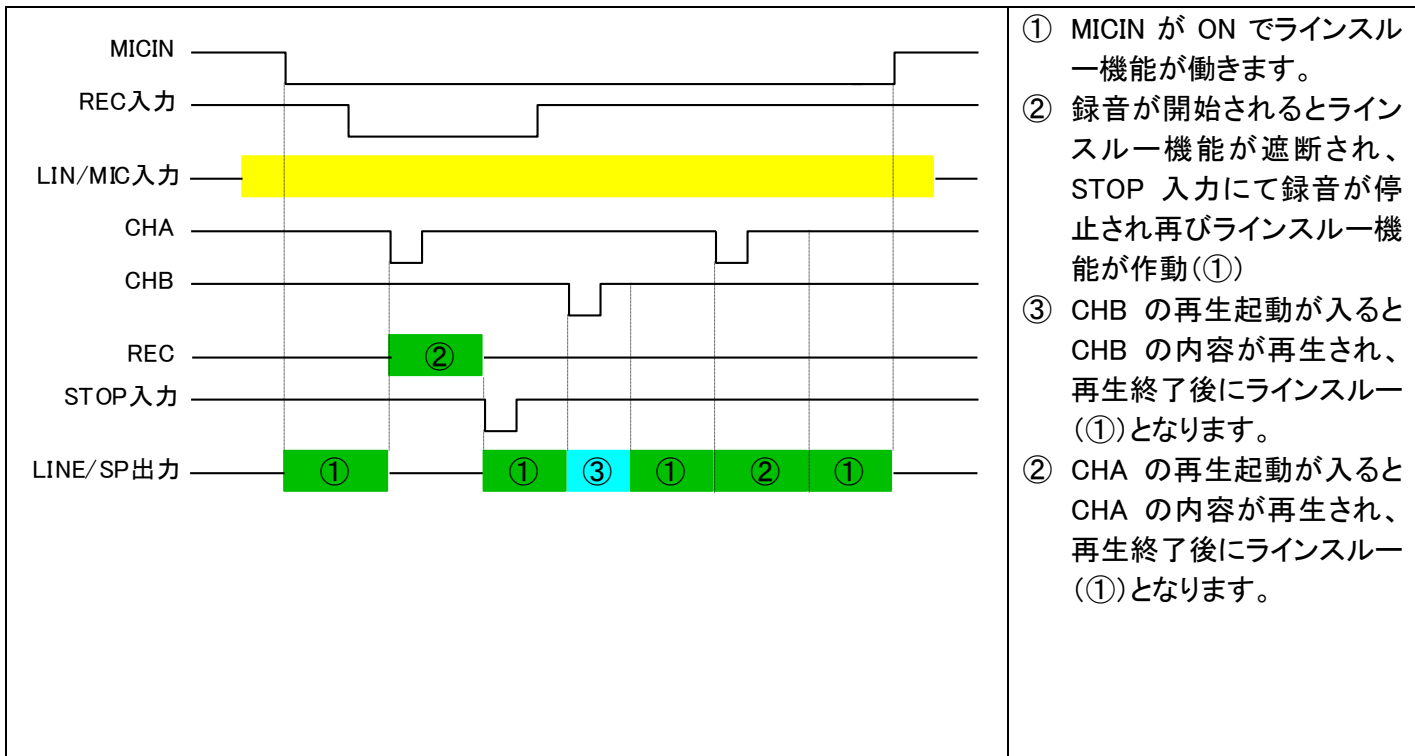
(注)工場出荷時は J1 ショート

- スピーカーアウト・ラインアウト



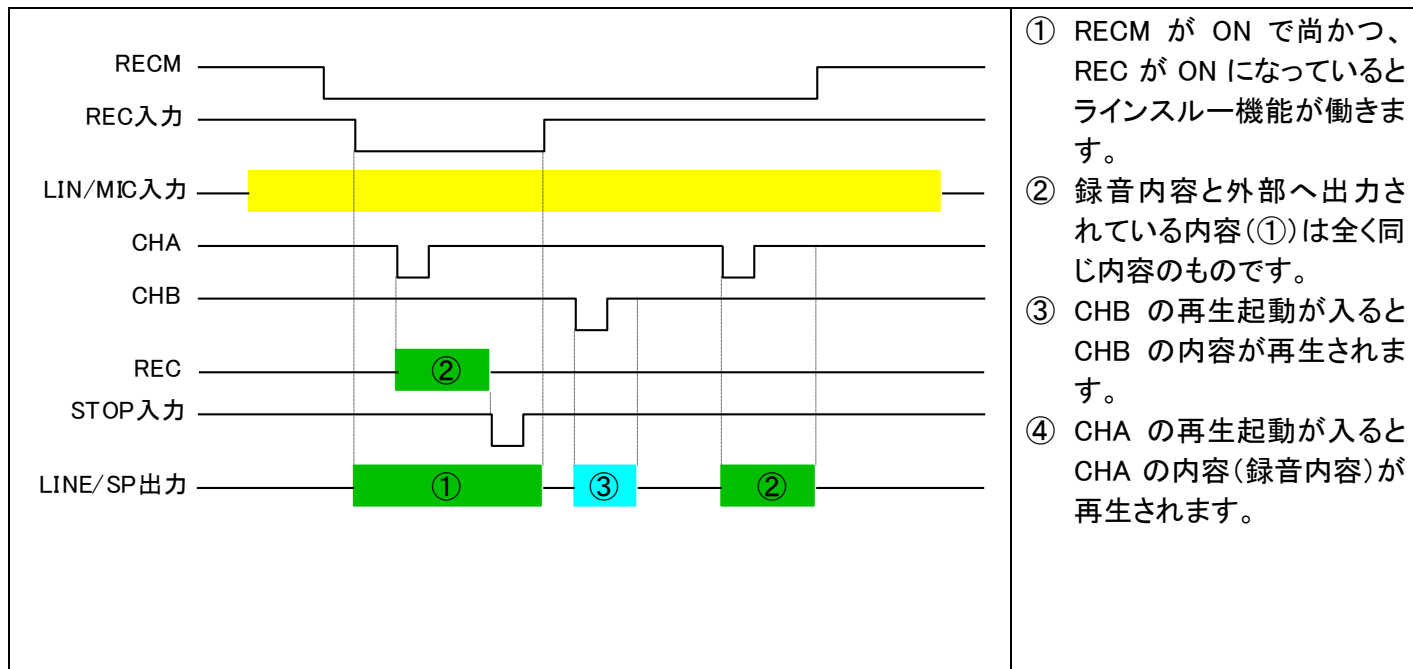
■ 『MICIN』の機能(ラインスルー機能)について

『MICIN』が ON になると、ライン入力/マイク入力からの信号が、ライン出力と SP 出力を通して外部へ出力されま
ーラインスルー機能。但し CF カード内のファイルが再生されるとそちらが優先されます。



■ 『RECM』の機能について

『RECM』が ON になっていると、録音時に録音内容が、ライン出力と SP 出力を通して外部へ出力されます。
本機が待機状態もしくは再生時では、『RECM』が ON になっていても機能しませんが、『REC』が ON になっている場合は『MICIN』機能と同様にラインスルーとなります



■ 『STOP』+『CH2』の機能について

『STOP』が 0 で尚かつ『CH2』が ON になると、『RECM』と同様の機能が働きます。
但し『RECM』と異なるのは、再生時以外は常時ラインスルー機能が働きます。

