

製品仕様書 触知案内板用音源・制御ユニット iMAX-HA2 [音声案内押しボタン 8点用]

PS_iMAXHA2_SA081027

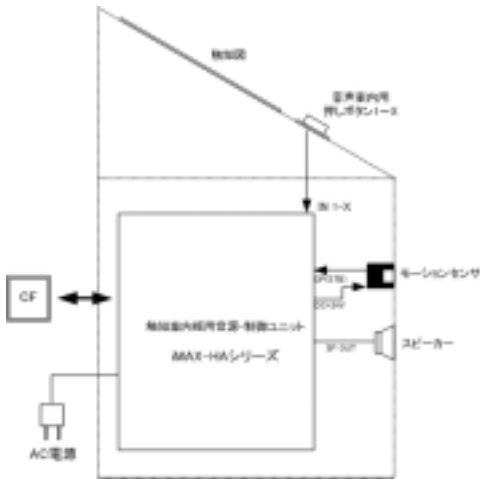
商品概要

iMAX-HA2 は音声案内機能付触知案内板やモーションセンサ対応音声案内機能付触知案内板の音源・制御部ユニットです。

誘導音インターバル再生、モーションセンサ対応の機能を有する専用モード、5Wスピーカーアンプ、音声案内押しボタン用接点端子 8点 停止押しボタン用接点端子 1点、モーションセンサ用接点端子 1点を有しています。音源に「WAVE ファイル」採用、無償WEB配布のサポート iMAX Editor による音源データの製作・登録は手軽にできます。音源データの追加変更も CF カード差し替えで簡単です。

[モーションセンサ対応音声案内機能付触知案内板]

モーションセンサ対応音声案内機能付触知案内板が手軽に製作できます。



モーションセンサ(反射型赤外線センサ)対応
モーションセンサ 1m 前で検知。センサ検知中は誘導音リピート再生を強制終了。音声案内用押しボタン入力の待機状態になります。

(注) 反射型赤外線センサの場合

高さ 1.2m ~ 1.5m 位(人間の腹部・腰部)

案内板の中央(歩行用点字ブロックの延長上)

案内板紹介メッセージ1回再生機能

モーションセンサ検知時、1 回だけ登録してある音声メッセージを再生します。

モーションセンサ検知再開防止タイマ

センサ検知エリアの短時間複数の入退防止用誘導音がすぐ再生しないようにできます。

特長

サポートソフト iMAX Editor を無償 WEB 提供

CF カード採用により音源データ変更も差し替えで OK。

WAVE ファイル採用。

自社録音・スタジオ録音した音声・音源データをそのまま使用できます。MP3/WMA やオーディオデータもコンバートすれば使用できます。

誘導音(メッセージ)

4 データまで登録、内 1 データを再生できます。

誘導音(メッセージ)インターバル再生

0/5/10/15 秒のインターバル時間を設定できます。

上記以外は音源データ + 無音データで対応できます。

モーションセンサ(反射型赤外線センサ)対応

検知中誘導音リピート再生の強制終了。案内用押しボタン入力の待機状態になります。

案内板紹介メッセージ1回再生機能

モーションセンサ検知時、1 回だけ登録してある音声メッセージを再生します。

モーションセンサ検知再開防止タイマ 0/5 秒

センサ検知エリアの短時間複数の入退防止用誘導音がすぐ再生しないようにできます。

専用モード搭載

・音声案内機能付触知案内板用

・モーションセンサ対応音声案内機能付触知案内板用

音声案内押しボタン用接点端子 8点

停止押しボタン用接点端子 1点

スピーカーアンプ搭載 5Wmax.8

200W × 190D × 40Hmm

AC100V 電源

主な使用用途

音声案内機能付触知案内板の音源・制御部

モーションセンサ対応音声案内機能付触知案内板の音源・制御部

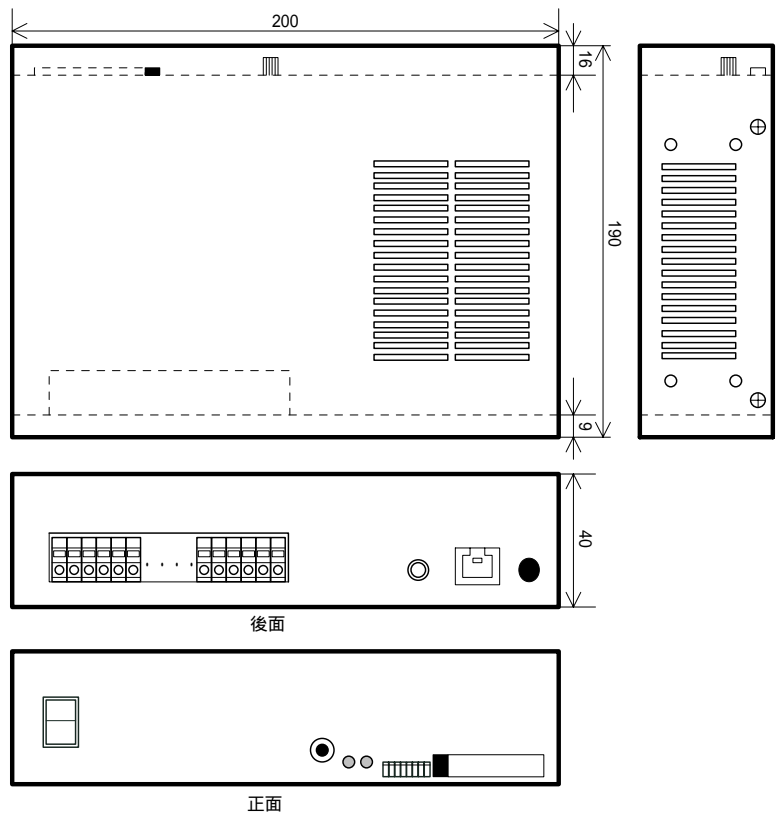
標準仕様

| | |
|---------------|--|
| 使用電源 | AC100V 50/60Hz AC 電源コード [消費電力] 待機時 約 6W 最大時 約 22W |
| モーションセンサ用電源供給 | DC+24V 100mA max. (注)上記電圧、電流量以外は別途電源を用意し、センサに供給して下さい。 |
| 寸法・重量 | 200W X 190 D X 40H mm 突起部含まず 約 1Kg [固定金具 A L金具 使用時]220W X 190 D X 40H mm [固定金具 B 凸金具 使用時]200W X 210 D X 46H mm |
| ケース塗装・仕上げ | ブラック |
| 使用環境 | - 5 ~ 55 35% ~ 80% RH (但し結露なき事) (保存時) - 10 ~ 70 |
| 再生方式 | WAVE ファイル (注)16Bit データはソフト処理で再生 44.1/22.05KHz 16/8Bit mono |
| 再生帯域 | 300Hz ~ 10KHz |
| 制御方式とチャンネル数 | <p>触知案内板仕様により専用コントロールモードを DIPSW で設定</p> <p>触知案内板用 1</p> <ul style="list-style-type: none"> ・誘導音(メッセージ)インターバル再生機能 誘導音(メッセージ) 4 データ max. 内 1 データを DIPSW で設定 インターバル:0/5/10/15 秒 DIPSW で設定 上記以外は誘導音+無音データでフリータイム対応できます。 ・音声案内押しボタン用接点端子 8 点 (フォトカプラ入力) 停止押しボタン用接点端子 1 点 (フォトカプラ入力) /SW1 ~ 8, /STOP 無電圧メーク接点または NPN オープンコレクタ OUT /BUSY /ALM オープンコレクタ出力(DC+35V,500mA) <p>触知案内板用 2 人体検知センサ対応</p> <ul style="list-style-type: none"> ・誘導音(メッセージ)インターバル再生機能 誘導音(メッセージ) 4 データ max. 内 1 データを DIPSW で設定 インターバル:0/5/10/15 秒 DIPSW で設定 上記以外は誘導音+無音データでフリータイム対応できます。 ・音声案内押しボタン用接点端子 8 点 (フォトカプラ入力) 停止押しボタン用接点端子 1 点 (フォトカプラ入力) /SW1 ~ 8, /STOP 無電圧メーク接点または NPN オープンコレクタ OUT /BUSY /ALM オープンコレクタ出力(DC+35V,500mA) <p>・モーションセンサ対応機能</p> <ul style="list-style-type: none"> モーションセンサ検知中のみ音声案内押しボタン用接点端子有効 (案内板の前にはないと音声案内押しボタンが有効にならない) モーションセンサ検知再開防止タイマ 0/5 秒 (センサ検知エリアの短時間複数の入退防止・誘導音がすぐ再生しない) <p>[モーションセンサ]</p> <p>反射型赤外線センサ 松下電工 MA モーションセンサ 1m または相当品</p> <ul style="list-style-type: none"> ・案内板紹介メッセージ再生機能 モーションセンサ検知時に 1 回再生します。 <p>テストモード (電源 ON 全データ順番再生) CF カード内の登録してある音声・音源データの確認用。 本ユニットの再生機能、コントロールモード動作確認用。</p> |
| 適用メモリカード | CF カード 128/256MB 1 枚 max. [付属品] CF カード 128MB 1 枚 [収録データ] サンプルデータ、ブザー・チャイム音など効果音・擬音ライブラリ iMAX シリーズで動作確認後、データをバックアップ・消去してからご使用下さい。 |

VoiceNavi

| | | | |
|-----------|---|------------------------------------|----------------|
| 登録時間 | カード容量と WAVE ファイルのサンプリング周波数による 44 分 max. (256MB 44.1KHz 16Bit Mono 時) | | |
| | カード容量 | 登録可能時間 | |
| | | 44.1KHz 16Bit | 22.05KHz 16Bit |
| 128MB | 22.4 分 | 44.8 分 | |
| 256MB | 44.8 分 | 89.6 分 | |
| 再生時間 | 登録音源時間(WAVE ファイル)合計時間 またはサポートソフト iMAX Editor 上でプログラム登録した場合、その内容による | | |
| 音声・音響出力 | スピーカ出力 | 5Wmax. 8 | |
| | LINE出力 | 600 不平衡 0dB (6.5dBm ~ 1.5dBm 調整可) | |
| 音量調整 | スピーカ出力 | シャフト付可変 VR | |
| | LINE出力 | 本体内蔵ボード上の半固定 VR | |
| 適用サポートソフト | サポートソフト iMAX Editor [無償 WEB 配布] プログラム登録 (組立再生) 4 データ (リピート回数) 1 アドレス 5 回 max | | |
| 付属品 | CF カード 128MB 1 枚 [収録データ] テスト用カードデータ、ブザー・チャイム音など効果音・擬音ライブラリ iMAX シリーズで動作確認後、データをバックアップ・消去してからご使用下さい。 取扱説明書 1 部 保証書 1 部 | | |
| オプション | CF カード 128/256MB (注) CF カード 128MB 1 枚-付属品 固定金具 A L 金具 iMAXA2-kanagu01 固定金具 B 凸金具 iMAXA2-kanagu02 サポートソフト iMAX Editor 無償 WEB 配布 テキスト入力音声データ作成ソフト VoiceNavi Announcer | | |

外観図

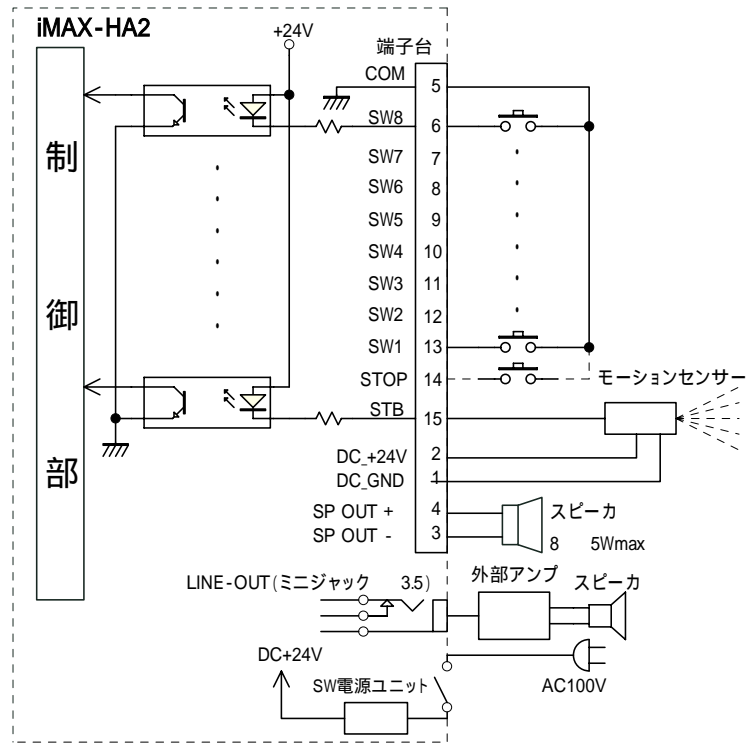
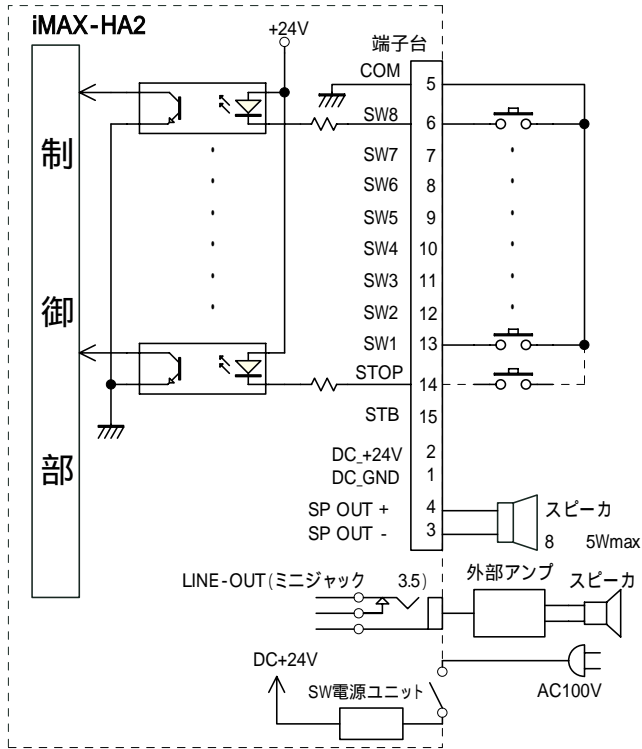


接続参考図

[モーションセンサを接続しない場合] モード1

[モーションセンサを接続する場合] モード2

(参考) 松下電工 反射型 MA モーションセンサ



(注)本書中記載の商品・社名は各社の商標または登録商標です。本書記載の仕様・概観は改良等により、予告なく変更になることがあります。

VoiceNavi 三共電子株式会社

〒381-3203 長野県上水内郡中条村中条 38 TEL 026-268-3950 FAX 026-268-3105

URL <http://www.voicenavi.co.jp/> E-mail: info@voicenavi.co.jp