

## 製品仕様書

[再生専用] DAC320P/340P シリアル制御互換モード搭載

デジタルアナウンスマシン WRX-8F3-D

FA

RoHS

PSE

PS\_WRX8F3D\_A081121

2GB カード追加・住居表示変更他

PS\_WRX8F3D\_B120207



[付属品] CFカード(工業用) 256MB/ ACアダプタ

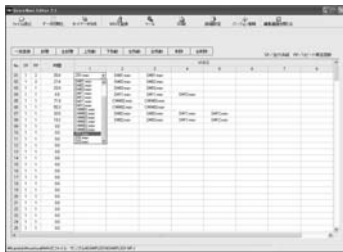
DAC320P/340P 後継機  
シリアル制御互換モード搭載

(注)

DAC320P/340P カードデータは使用できません。  
MD/テープなど原音を WAVE ファイル化し、サポートソフト VoiceNavi Editor でアドレス登録・カードデータ作成、CF カードにコピーします。

クライアント自身で音声・音源データの登録・変更ができます。

## サポートソフト VoiceNavi Editor [無償 WEB 配布]



- DAC320P/340P シリアル制御互換モード搭載
- フォトカプラ入力(FA仕様)
- ライン出力 600Ω 不平衡
- 5W スピーカーアンプ搭載
- 19 インチラック収納対応
- EIA1U サイズ 420W×195D×44Hmm
- AC100V/DC 電源-2 電源対応
- 付属品 ACアダプタ/CFカード 1GB (工業用)
- サポートソフト VoiceNavi Editor  
[無償 WEB 配布/付属品 CF カード内収録]

## 商品概要

WRX-8F3-D は<DAC320P/340P シリアル制御>互換モード搭載のデジタルアナウンスマシンです。記憶媒体に CF カード、音源に 44.1KHz/22.05KHz 16Bit/8Bit 高音質サンプリングの WAVE ファイル、600Ω 不平衡ライン出力、5W スピーカーアンプ搭載、フォトカプラ入力、255CH-シリアル制御モードを装備しています。WAVE ファイル・CF カード採用と無償 WEB 配布のサポートソフト VoiceNavi Editor によりクライアント自身で音声・音源データの登録・変更ができます。

## 主な使用用途

- DAC320P/340P(シリアル制御)後継機
- SDAC5000(シリアル制御)後継機
- 他社製品のリプレース・後継機

## 特長

- サポートソフトによる音声・音源データを登録・変更  
・組立再生 8 データ max. リピート回数 5 回 max.
- 記憶媒体に CF カード採用 128/256/512MB ・1GB
- 音源に WAVE ファイル採用
- 高音質サンプリング 44.1/2.05KHz 16/8Bit Mono
- 最大録音時間 179 分 max. (44.1KHz 1GB カード時)
- フォトカプラ入力<FA仕様>
- サポートソフト VoiceNavi Editor [無償 WEB 配布]
- 19 インチラック収納対応 (EIA1U サイズ)
- スタジオ録音・WAVE ファイル作成サービス
- DAC320P/340P シリアル制御互換モード搭載
- 255CH-シリアル制
- 監視用出力端子 BUSY/ALM(CPU 異常)
- 自己復旧機能(ウォッチドックタイマリセット)
- 600Ω 不平衡ライン出力 RCA ジャック
- 5Wmax.8Ω スピーカー出力 M3 端子台
- EIA1U サイズ 420W×44H×195Dmm
- AC100V 電源 (AC アダプタ)
- DC24(12V)電源対応
- 付属品 CF カード 256MB (工業用)

# VoiceNavi

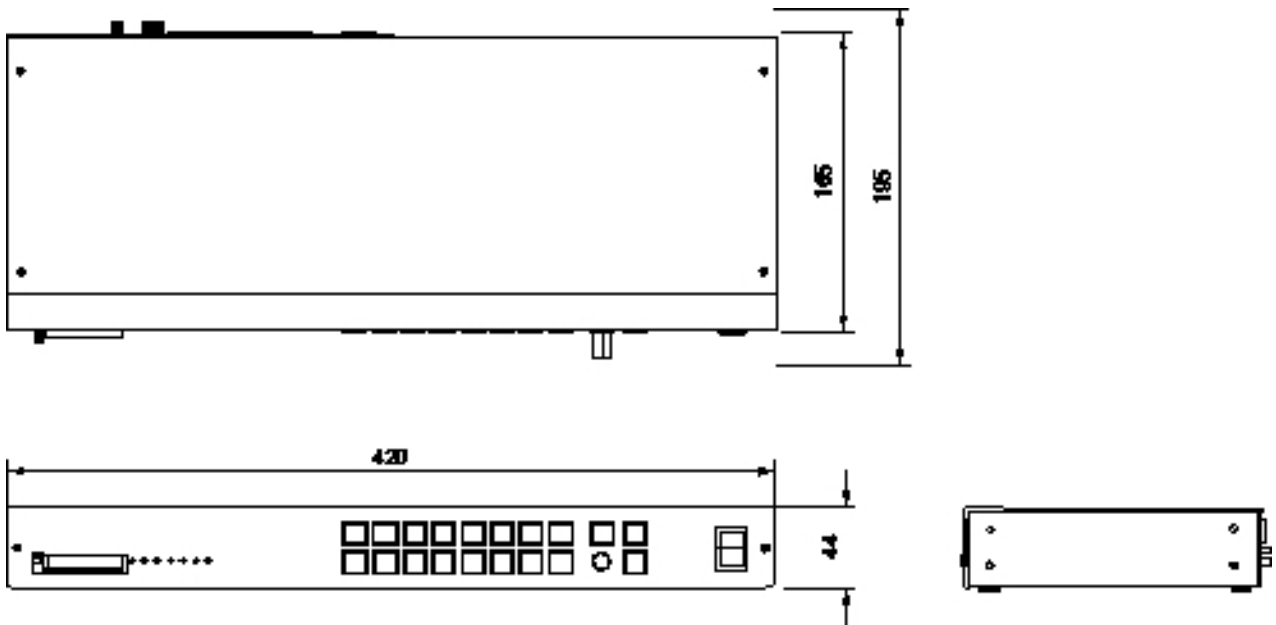
## 標準仕様

定格使用電圧	AC100V 50/60HZ (AC100~220V) (注) 付属品 ACアダプタ使用 DC+24V±5% または DC+12V±5% リアパネル M3 端子台																					
消費電力・電流	AC100V:待機時 11Wmax. 最大時 28Wmax. (注) 付属品 ACアダプタ使用時 DC+24V:待機時 110mAmax. 最大時 280mAmax.																					
寸法・重量	420W X 180D X 44H mm 約 2.6Kg EIA ラック収納対応																					
仕上・塗装	スチール ブラック 焼付塗装																					
使用環境	使用時:-5℃~55℃ 35%~80%RH 保存時:-10℃~70℃(但し結露なき事)																					
録音・再生方式	PCM方式 WAVEファイル形式 サンプリングモード 44.1/22.05KHz 16/8Bit Mono (注)本製品は再生専用機です。原則としてダイレクト録音は使用しません。(通常モード除く)																					
再生帯域	300~10KHz																					
音声入力	MIC 入力	9dBm(出荷時) (注) VR1 4dBm~13dBm ミニプラグ リアパネル																				
	LINE 入力	-5dBm(出荷時) (注) VR2 -9dBm~0dBm ミニプラグ リアパネル																				
音声出力	SP 出力	5Wmax.8Ω M3 端子台 リアパネル																				
	LINE 出力	600Ω 0dBm RCA ピンジャック (-10dBm~8dBm 調整可) [再生モード時]ラインイン・スルー機能																				
音量調整	SP 出力	シャフトつまみ付可変ボリューム (リアパネル)																				
	LINE 出力	半固定ボリューム -10dBm~8dBm (ユニット内ボード上)																				
適用カード	CF カード 128/256/512MB 1GB 1枚 max. [付属品] CF カード(工業用) 256MB 1枚 (44分 max. 44.1KHz16Bit Mono 時)																					
音声データ登録	<p>下記方法で音声・音源データの登録(または録音)ができます</p> <p>■サポートソフトによる音声データ登録 255CHmax.</p> <p>サポートソフト VoiceNavi Editor 上で音声データ(WAVE ファイル)を登録後、接点端子(アドレス)に登録して WRX シリーズ用カードデータを作成。市販 USB カードアダプタ経由で CF カードにコピー。</p> <ul style="list-style-type: none"> <li>・適用 WAVE ファイル 44.1/22.05KHz 16/8Bit Mono</li> <li>・プログラム登録 1 接点(アドレス)組立再生 8 データ max. リピート回数 5 回 max.</li> </ul>																					
再生制御	<p>再生モードはリアパネル MODE1 スイッチで設定</p> <ul style="list-style-type: none"> <li>・255CH- DAC320P/340P シリアル制御互換モード</li> <li>・255CH-シリアル制御(標準)</li> <li>・255CH-バイナリ制御(標準)</li> <li>・16CH-接点制御 通常再生モード・順次記憶再生モード</li> </ul> <p>[シリアル制御]</p> <p>RS232C 制御:255CHmax.(再生専用) Dsub-9PIN &amp; 端子台 非同期式 全二重 9600bps 8Bit AscII 再生停止 00H または /STOP 入力 IN:/STOP 無電圧メーク/NPN オープンコレクタ M3 ネジ端子台 OUT:/BUSY /ALM オープンコレクタ出力 DC+50V 500mA M3 ネジ端子台</p>																					
録音時間 または登録時間	<p>CF カード容量とサンプリングによる (注)録音サンプリングモード-リアパネル DIPSW 設定</p> <table border="1" style="width: 100%; border-collapse: collapse; text-align: center;"> <thead> <tr> <th rowspan="2">カード容量</th> <th colspan="2">サンプリングモード</th> </tr> <tr> <th>44.1KHz 16Bit mono</th> <th>22.05KHz 16Bit mono</th> </tr> </thead> <tbody> <tr> <td>128MB</td> <td>22 分</td> <td>44 分</td> </tr> <tr> <td>256MB</td> <td>44 分</td> <td>88 分</td> </tr> <tr> <td>512MB</td> <td>88 分</td> <td>176 分</td> </tr> <tr> <td>1GB</td> <td>176 分</td> <td>352 分</td> </tr> <tr> <td>2GB</td> <td>352 分</td> <td>704 分</td> </tr> </tbody> </table> <p>(注) 8Bitデータ/混在サンプリングモード可。</p>		カード容量	サンプリングモード		44.1KHz 16Bit mono	22.05KHz 16Bit mono	128MB	22 分	44 分	256MB	44 分	88 分	512MB	88 分	176 分	1GB	176 分	352 分	2GB	352 分	704 分
カード容量	サンプリングモード																					
	44.1KHz 16Bit mono	22.05KHz 16Bit mono																				
128MB	22 分	44 分																				
256MB	44 分	88 分																				
512MB	88 分	176 分																				
1GB	176 分	352 分																				
2GB	352 分	704 分																				
再生時間	サポートソフトで登録した時間またはプログラム内容による																					

# VoiceNavi

付属品	<ul style="list-style-type: none"> <li>・ACアダプタ 1.6mコード 1個 PSE/RoHS (IN 100V 50/60Hz OUT DC+24V 1A)</li> <li>・CFカード(工業用) 256MB 1枚</li> </ul> [収録データ] サンプルデータ サポートソフト VoiceNavi Editor 2J 音源ライブラリ ブザー・チャイム音など効果音・擬音他
オプション	CFカード(工業用) 1GB RoHS WRX-LKANAGU-B01 補助金具 L金具 RoHS対応 WAV-BL44 補助金具 EIAラック収納用(2台) RoHS
適用サポートソフト	サポートソフト VoiceNavi Editor [無償WEB配布/付属品CFカード内収録]
その他	<ul style="list-style-type: none"> <li>●遠隔監視用接点端子 BUSY(PLAY)出力 ALM(CPU異常)出力</li> <li>●自己復旧機能(ウォッチドックタイマリセット) ALM出力・保持</li> </ul>

## 外観図



## ■WRX-8F3-D 用CFカードのカードデータ作成について

(ご注意)

DAC320P/340P のメモ리카ード並びにカードデータは使用できません。

MD/テープなど原音を WAVE ファイル化し、サポートソフト VoiceNavi Editor でアドレス登録・カードデータ作成、CF カードにコピーします。

サポートソフト VoiceNavi Editor を使用して音声・音源データ(WAVE ファイル形式)を登録します。

作成方法はサポートソフト VoiceNavi Editor のユーザズマニュアルをご参照下さい。

### [サポートソフト VoiceNavi Editor アドレス・プログラム再生登録画面]

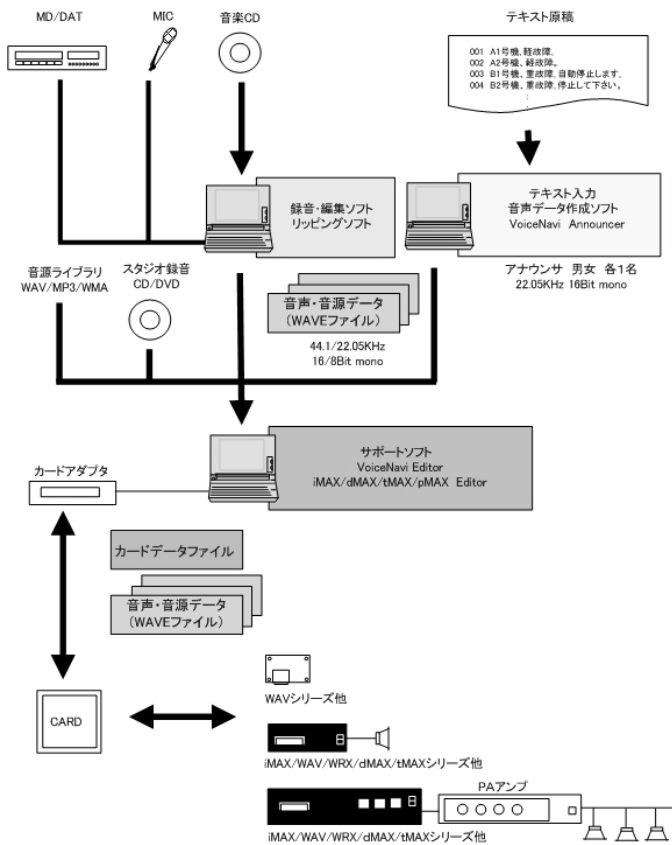
シリアル制御	接点制御	No.	SP	R	1	2	3	4	5	6	7	8
01	SW1	01	1	1	****.wav							
02	SW2	02	1	1	****.wav							
03	SW3	03	1	1	****.wav							
04	SW4	04	1	1	****.wav							
05	SW5	05	1	1	****.wav							
06	SW6	06	1	1	****.wav							
07	SW7	07	1	1	****.wav							
08	SW8	08	1	1	****.wav							
09	SW9	09	1	1	****.wav							
10	SW10	10	1	1	****.wav							
11	SW11	11	1	1	****.wav							
12	SW12	12	1	1	****.wav							
13	SW13	13	1	1	****.wav							
14	SW14	14	1	1	****.wav							
15	SW15	15	1	1	****.wav							
16	SW16	16	1	1	****.wav							
17		17	1	1	:							
18		18	1	1	:							
:		:	:	:	:							
:		:	:	:	:							
254		254			****.wav							
255		255			****.wav							

[プログラム登録対応]1 アドレス(接点) 組立 8 データ max. リピート回数 5 回 max.

## ■音声・音源データの録音・登録 と WRX-8Fシリーズ用カードデータ作成

WAV-8F シリーズはクライアント自身で音声・音源データの登録・変更ができます。

サポートソフトVoiceNavi Editor (ボイスナビエディタ) 上で音声・音源データ(WAVEファイル)登録、接点端子・アドレスに登録します。その際、最大 8 データまでの組立再生・5 回までのリピート回数などのプログラム登録もできます。



### ■音源・音声データ(WAVE ファイル)の用意

#### 1. PC 録音

PC 上でフリー・市販録音編集ソフトを使用して録音、前後の無音部をカットしてファイル保存

#### 2. オーディオ CD の場合

フリー・市販のリッピングソフトで WAVE ファイル化

#### 3. テキスト入力の場合

テキスト入力音声データソフトで WAVE ファイル作成。

### ■サポートソフトでカードデータ作成

#### 1. 音声・音源データ(WAVE ファイル)登録

#### 2. 接点端子・アドレスに登録

#### 3. プログラム登録(組立再生・リピート回数)

#### 3. カードデータ作成

### ■CF カードへコピー

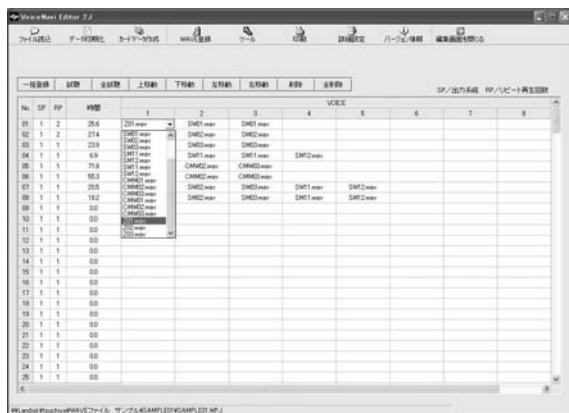
作成したカードデータを USB カードアダプタ経由でコピーします。

## サポートソフト・ツール

WAV/WRX シリーズはクライアント自身で音声・音源データの登録・変更ができます。

サポートソフトVoiceNavi Editor (ボイスナビエディタ) 上で音声・音源データ(WAVEファイル)登録、接点端子・アドレスに登録します。その際、最大 8 データまでの組立再生・5 回までのリピート回数などのプログラム登録もできます。

### ■サポートソフト VoiceNavi Editor [無償 WEB 配布 またはユニット添付のメモリーカード内に収録]



試聴しながら音声・音源データ(WAVE ファイル)を登録できます。

- ・SOUND 登録 255/1000max
- ・接点・アドレス登録 255/1000max.
- ・プログラム登録(組立再生・リピート回数)
  - 組立再生 1 接点・アドレス-8 データ max.
  - リピート回数 1 接点・アドレス-5 回 max.
- ・試聴機能(個別・一括)
- ・ファイル読み込み機能
- ・ドキュメント印刷機能

(注)本書中記載の商品・社名は各社の商標または登録商標です。本書記載の仕様・概観は改良等により、予告なく変更になることがあります。

**VoiceNavi 三共電子株式会社**

〒381-3203 長野市中条 38 番地 TEL 026-268-3950 FAX 026-268-3105  
E-mail: info@voicenavi.co.jp URL http://www.voicenavi.co.jp/