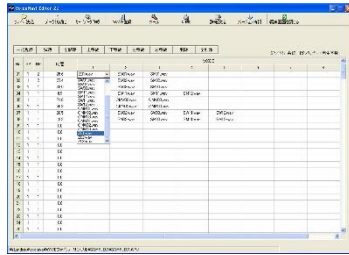




サポートソフト VoiceNavi Editor [無償 WEB 配布]



クライアント自身で音声・音源データの登録・変更ができます。

RoHS 対応モデル

FA 仕様(フォトカプラ入出力)

コンパクトサイズ 172W×122D×16Hmm

■16CH-接点制御

通常/後入力切替/優先順位/順次記憶再生
記憶エンドレス再生(複数交互)
記憶エンドレス再生(優先順位)

■255CH-バイナリ制御

■用途別再生モード搭載

■監視用入出力 BUSY/ALM

■自己復旧機能(ウォッチドックタイマリセット)

■5W スピーカーンプ搭載(出力切替式)

■シャフト付音量ボリューム

■外部音量ボリューム接続対応

■外部 3 段階音量レベル切替端子

■ライン出力 600Ω不平衡

■172W×122D×27Hmm

■DC+24V/+12V-2 電源対応

■サポートソフト VoiceNavi Editor

●サイズ互換 6650V3

商品概要

WAV-5F9A は音源データに WAVE ファイル、記憶媒体に CF カードを採用、フォトカプラ入出力・電源ライン等のノイズ対策したFA仕様、5W スピーカーンプ搭載、16CH 接点制御・255CH バイナリ制御、RoHS 対応の WAVE ファイル再生ボードです。

WAVE ファイル・CF カード採用と無償 WEB 配布のサポートソフト VoiceNavi Editor によりクライアント自身で音声・音源データの登録・変更ができます。

主な使用用途

- クライアント・製品別の対応が要求される分野
 - ・各種医療機器の音声ガイド
 - ・各種設備機器の音声ガイド・警報

- RoHS 指令対応品が要求される分野
- サイズ互換-6650V2/6650VF2/WAV520B
- 再生モード互換 6650V2/6650VF2 WAV580B 他

特長

- クライアント自身で音声データの登録・変更ができます
- [無償配布] サポートソフト VoiceNavi Editor
- CF カード交換で音声・音源データ変更が簡単
- WAVE ファイル採用
- 高音質 44.1/22.05KHz 16/8Bit Mono
- CF カード採用 128/256/512MB 1/2GB
- 登録時間 44 分 max.(256MB 44.1KHz 16Bit 時)
- 使用用途向け再生モード
- インターバルタイマー0/30/60/120 秒
- スタジオ録音・WAVE ファイル・カード作成サービス

- RoHS 対応モデル
- FA 仕様-フォトカプラ入出力
- 16CH-接点制御 (用途別再生モード搭載)
- 255CH-バイナリ制御
- 5Wmax.8Ω/600Ω不平衡 0dBm
- シャフト付音量 VR または外部音量 VR 接続対応
- 外部 3 段階音量レベル切替端子
- 外部出力-BUSY (再生中)/ALM (CPU 異常時)
- 自己復旧機能(ウォッチドックタイマリセット)
- DC+24V/12V-2 電源対応
- 172W×122D×16Hmm (サイズ互換-6650V3)

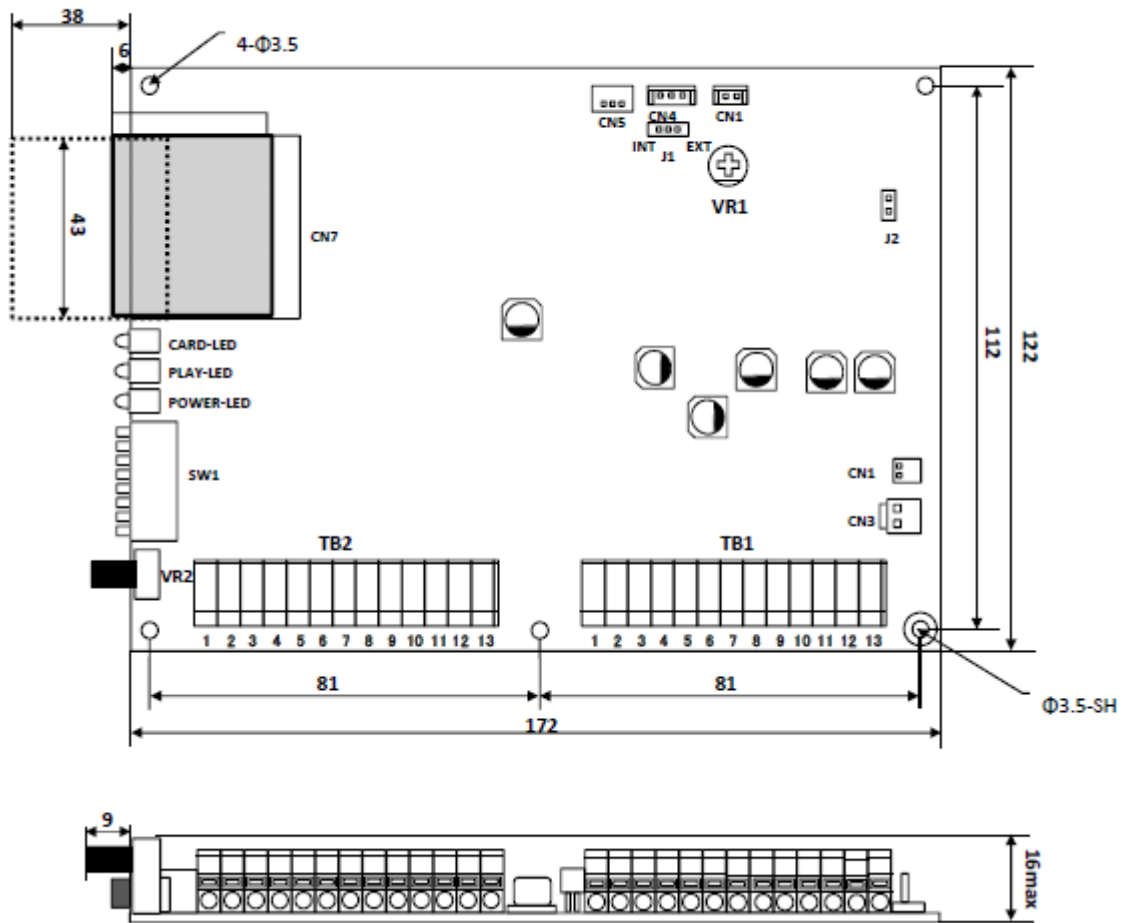
VoiceNavi

標準仕様

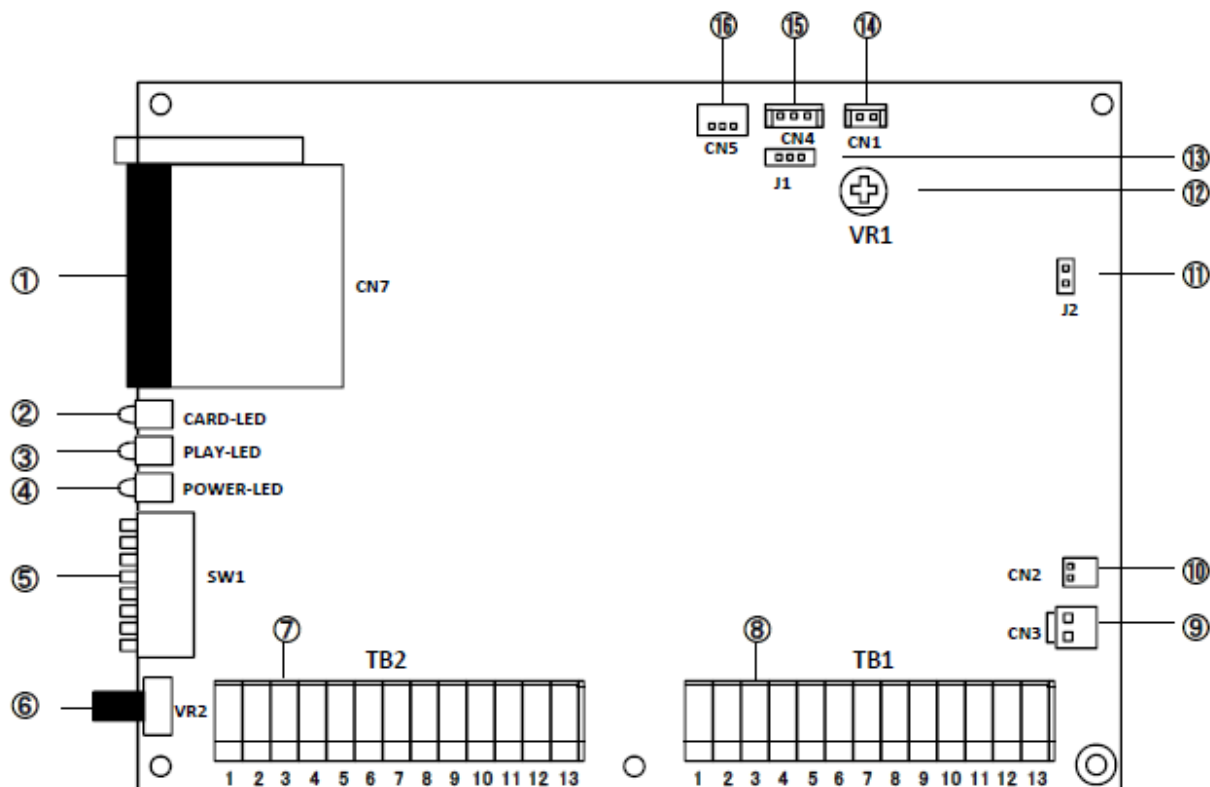
定格使用電圧	DC+24V±5% または DC+12±5% ((注)安定化電源をご使用下さい。)																			
消費電流	DC+24V 時 待機時 約 110mA 最大時(5Wmax) 約 430mA	DC+12V 時 待機時 約 80mA 最大時(5Wmax) 約 720mA																		
寸法・重量	172W X 122D X 16H mm 突起部含まず 約 150g																			
使用環境	-5°C~55°C 35%~80%RH(但し結露なき事) (保存時) -10°C~70°C																			
再生方式	PCM 再生 WAVE ファイル	44.1/22.05/11.025kHz 16/8Bit モノラル 32/16/8kHz 16/8Bit モノラル																		
再生帯域	30Hz~12KHz																			
制御	<p>■接点制御 16CHmax (フォトプラ入力) 再生モード・・・ 通常再生、後入力切替再生、優先順位再生、順次記憶再生、記憶エンドレス再生(複数交互)、記憶エンドレス再生(優先順位) タイマー・・・ インターバル 0/30/60/120 秒 (通常再生モード時) IN ... /SW1~16, /STOP, /OP 無電圧メーク接点または NPN オープンコレクタ OUT ... /BUSY /ALM オープンコレクタ出力 (DC50V,500mA)</p> <p>■バイナリ制御 255CHmax. (フォトプラ入力) IN ... /D0~7, /STB, /STOP 無電圧メーク接点または NPN オープンコレクタ OUT ... /BUSY, /ALM オープンコレクタ出力 (DC+35V,500mA)</p>																			
監視用入出力	BUSY 出力-再生中出力 ALM 出力-CPU 異常時出力 (電源 OFF まで保持出力)																			
自己復旧機能	ウォッチドックタイマリセット (初期状態)																			
適用メモ리카ード	CF カード(「コンパクトフラッシュ」) 128/256/512MB 1/2GB 1 枚 max. (注) 本製品には CF カードは付属していません。別途ご購入下さい。																			
登録時間	<p>カード容量と音源データ(WAVE ファイル)のサンプリング周波数による</p> <table border="1"> <thead> <tr> <th>カード容量</th> <th>44.1KHz 16Bit</th> <th>22.05KHz 16Bit</th> </tr> </thead> <tbody> <tr> <td>128MB</td> <td>22 分</td> <td>44 分</td> </tr> <tr> <td>256MB</td> <td>44 分</td> <td>88 分</td> </tr> <tr> <td>512MB</td> <td>88 分</td> <td>172 分</td> </tr> <tr> <td>1GB</td> <td>172 分</td> <td>344 分</td> </tr> <tr> <td>2GB</td> <td>344 分</td> <td>688 分</td> </tr> </tbody> </table> <p>(注)異なるサンプリングモードデータの混在登録可</p>		カード容量	44.1KHz 16Bit	22.05KHz 16Bit	128MB	22 分	44 分	256MB	44 分	88 分	512MB	88 分	172 分	1GB	172 分	344 分	2GB	344 分	688 分
カード容量	44.1KHz 16Bit	22.05KHz 16Bit																		
128MB	22 分	44 分																		
256MB	44 分	88 分																		
512MB	88 分	172 分																		
1GB	172 分	344 分																		
2GB	344 分	688 分																		
再生時間	登録 WAVE ファイル合計時間 (注)サポートソフト VoiceNavi Editor 上でプログラム登録した場合、その内容による																			
音声出力	スピーカー出力	5Wmax (8Ω) ※J2 をショートした場合 Max 1.25W																		
	LINE出力	600Ω 不平衡 0dBm (工場出荷時)																		
音量調整	スピーカー出力	1. シャフト付音量ボリューム(ボード上:VR2) 2.外部接続した VR (注)J1-半固定 VR2 と外部 VR 接続との切替 3.外部接点端子による 3 段階音量切替 (メイン音量は半固定 VR2 による) 大-メイン VR 中-大×1/2・・・約-6dB 小-大×1/5・・・約-14dB																		
	LINE 出力	半固定 VR(ボード上:VR1) 調整範囲 -6dBm~8dBm																		
付属品	無し (注)CF カードは付属していません																			
オプション	CF カード 128/256/512MB 1/2GB CK-VER3 外部 VR 用コネクタケーブル(シールド)1m CK-VR3G3 外部接点端子 3 段階音量切替用 1m CK-LER2 LINE 用コネクタケーブル(シールド) 1m サポートソフト VoiceNavi Editor -無償 WEB 配布																			
その他	・ユーザー仕様対応(再生ソフト、タイマー時間他)																			

外觀図

カード脱着時: 38mm
 カード装着時: 6mm



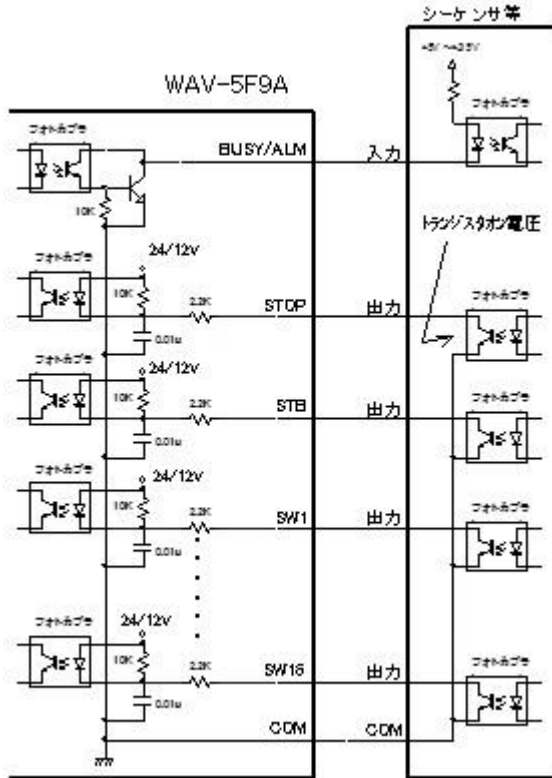
VoiceNavi



No	名称	内容
①	コネクタ(CF カード用)	CF カード実装用コネクタ
②	CARD LED(緑色)	CF カード挿入時点灯
③	PLAY LED(緑色)	再生中点灯 並びに各種状態時に点滅
④	POWER LED(緑色)	電源オン時点灯
⑤	モードスイッチ	再生モード等設定用
⑥	VR2	スピーカー出力用ボリューム
⑦	TB2	入力 IN1~IN6 STOP OP(STB) 出力 SP OUT+- BUSY ALM
⑧	TB1	入力 IN7~IN16 入力 電源(DC+24V または+12V)
⑨	CN3	電源用(DC+24V)コネクタ
⑩	CN2	スピーカー出力用コネクタ
⑪	J2	スピーカー出力(5W/1.25W)切替用ジャンパー
⑫	VR1	ライン出力用ボリューム
⑬	J1	ボリューム切り替え用ジャンパー
⑭	CN1	ライン出力用コネクタ
⑮	CN4	外部ボリューム接続用コネクタ
⑯	CN5	音量減衰用コネクタ(外部接点端子による 3 段階音量切替)

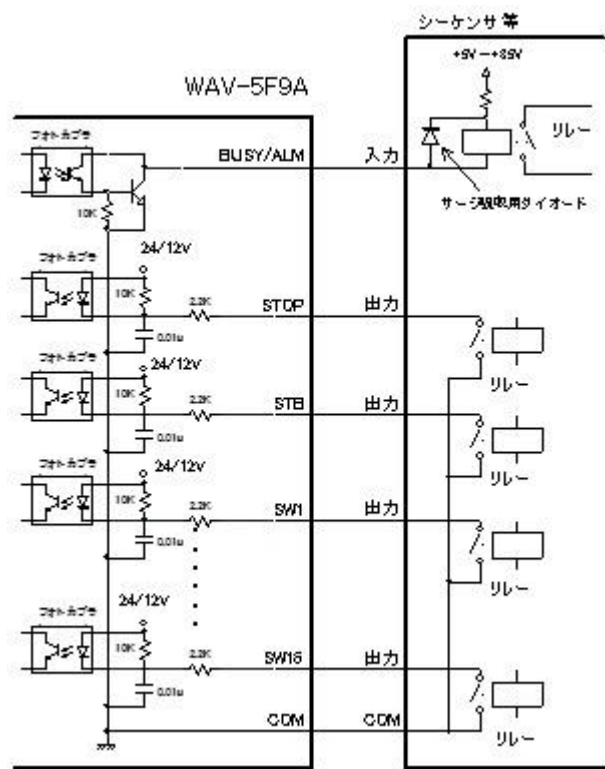
■接続参考図

●PLC(トランジスタタイプ)との接続



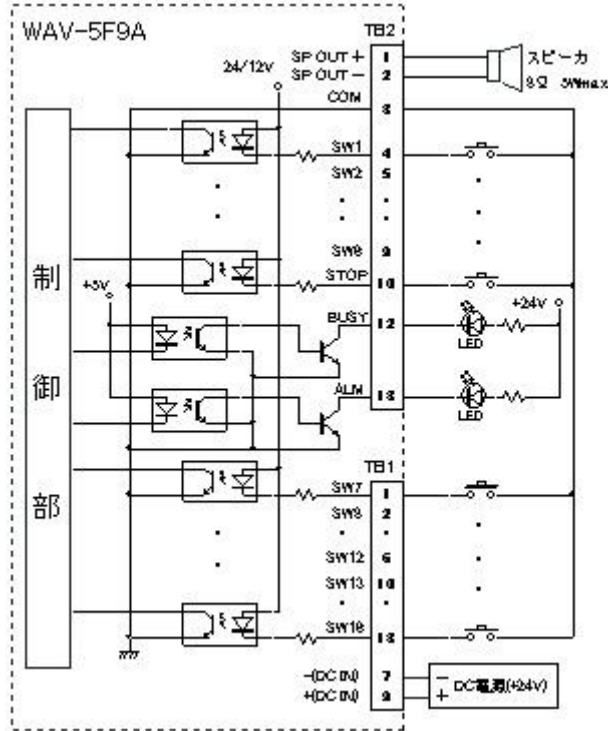
(注)トランジスタのオン電圧が 0.8V以下のものを御使用願います。

●PLC(リレータイプ)との接続

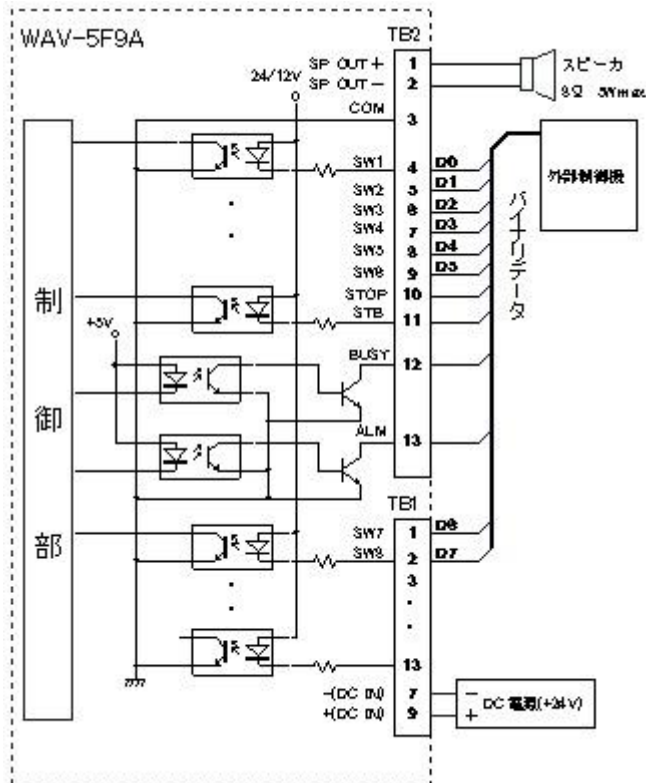


(注)
リレーのコイルをドライブする時はコイル間にサージ吸収用のダイオードを付加して下さい。

■ 接続参考図
接点制御の場合



バイナリ制御の場合



(注)本書中記載の商品・社名は各社の商標または登録商標です。本書記載の仕様・概観は改良等により、予告なく変更になることがあります

VoiceNavi 三共電子株式会社

〒389-1102 長野市豊野町大倉 3500-17

TEL:026-254-6210 FAX:026-217-2893

URL <http://www.voicenavi.co.jp/> E-mail: info@voicenavi.co.jp