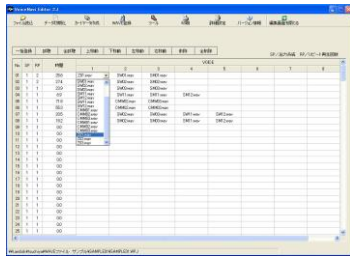




[付属品] コネクタケーブル 電源/SP/制御用

サポートソフト VoiceNavi Editor [無償配布]



商品概要

WAV-5F7 は音源データに WAVE ファイル、記憶媒体に CF カードを採用、フォトカプラ入出力・電源ライン等のノイズ対策したFA仕様、2.5/5W 切替のデジタルアンプ搭載、8/11CH 接点制御・255CH-バイナリ制御/250CH バイナリ制御・減音コマンド対応、RoHS 対応の音声再生ボードです。

WAVE ファイル・CF カード採用と無償 WEB 配布のサポートソフト VoiceNavi Editor によりクライアント自身で音声・音源データの登録・変更やフレーム(組立再生)・リピート回数登録ができます。

主な使用用途

- クライアント・製品別の対応が要求される分野
 - ・各種設備機器の音声ガイド・警報
 - ・各種音響機器の音源部

- RoHS 指令対応品が要求される分野
- サイズ互換 - WAV570B/VP700A
- 再生モード互換 WAV570B

特長

- クライアント自身で音声データの登録・変更ができます
- サポートソフト VoiceNavi Editor [無償 WEB 配布]
- サポートソフト上でフレーム(組立)登録できます。
 - 1 フレーム 8 データ max.
- サポートソフト上でリピート回数登録できます。9 回 max.
- CF カード交換で音声・音源データ変更が簡単
- WAVE ファイル採用
- 高音質 44,1/22.05KHz 16/8Bit Mono
- CF カード採用 128/256MB(512MB 1GB 2GB 対応可)
- 登録時間 44 分 max.(256MB 44.1KHz 16Bit 時)
- CF カードによるプログラム書換え機能
- スタジオ録音・WAVE ファイル・カード作成サービス

- 11CH-接点制御 (用途別再生モード搭載)
 - 通常(11CH)・後入力・優先順位・入力中インターバルタイム 0/30/60/120 秒 (通常再生時)
- 255/250CH-バイナリ制御
- 2.5W/5Wmax.8Ω アンプ装備(JP 切替)
- 半固定音量ボリューム
- 外部音量ボリューム接続対応
- 減音端子(3 段階-大中小)
- 減音コマンド機能(3 段階-大中小)
- BUSY 出力(再生中出力)
- ALM 出力(CPU 異常時出力)
- 自己復旧機能(ウォッチドックタイマリセット)
- DC+24V/12V-2 電源対応
- 170W×110D×20Hmm

クライアント自身で

音声・音源データの登録・変更ができます。

FA 仕様(フォトカプラ入出力) RoHS 対応モデル

■8CH/11CH-接点制御

通常(11CH)・後入力・優先順位・入力中再生
インターバルタイム 0/30/60/120 秒(通常再生)

■255CH-バイナリ制御

■250CH-バイナリ制御・減音コマンド対応

■2.5W/5W アンプ搭載 (JP 切替)

■音量調整

半固定 VR

外部音量 VR 接続対応

減音端子(3 段階-大中小)

減音コマンド制御(3 段階-大中小)

■ライン出力 600Ω不平衡

■監視用入出力 BUSY/ALM

■自己復旧機能(ウォッチドックタイマリセット)

■RESET 端子搭載(CPU)

■170×110×20mm

■DC+24V/+12V-2 電源対応

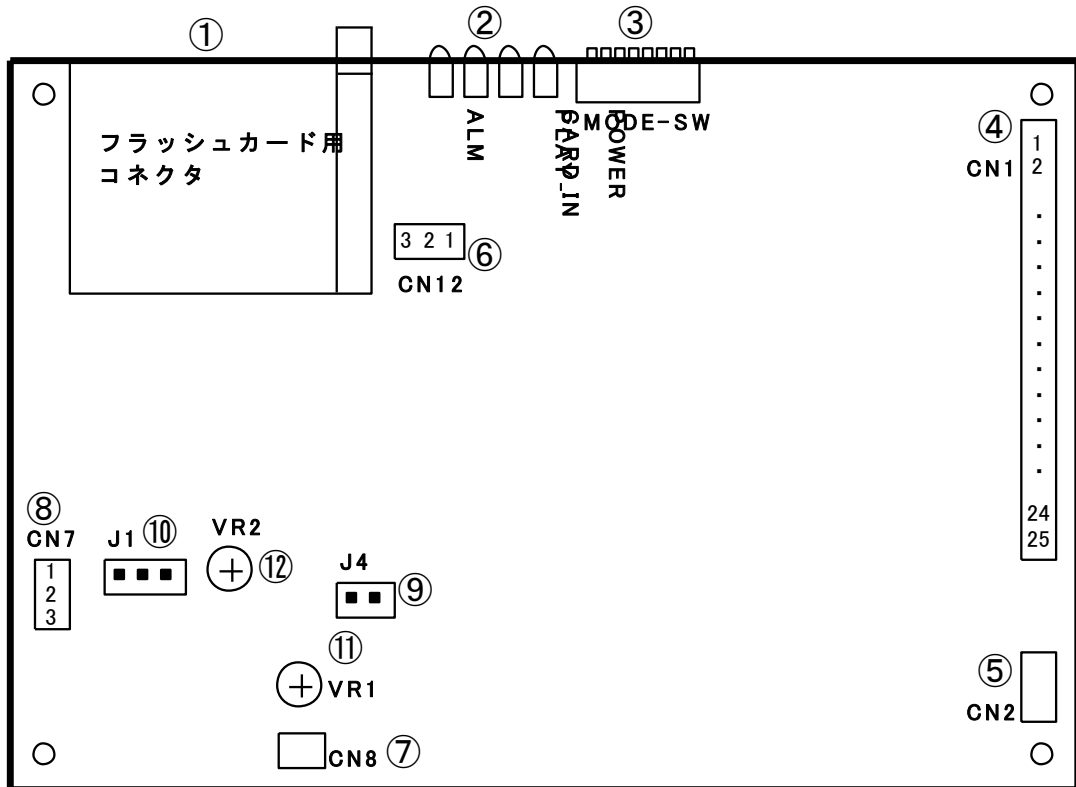
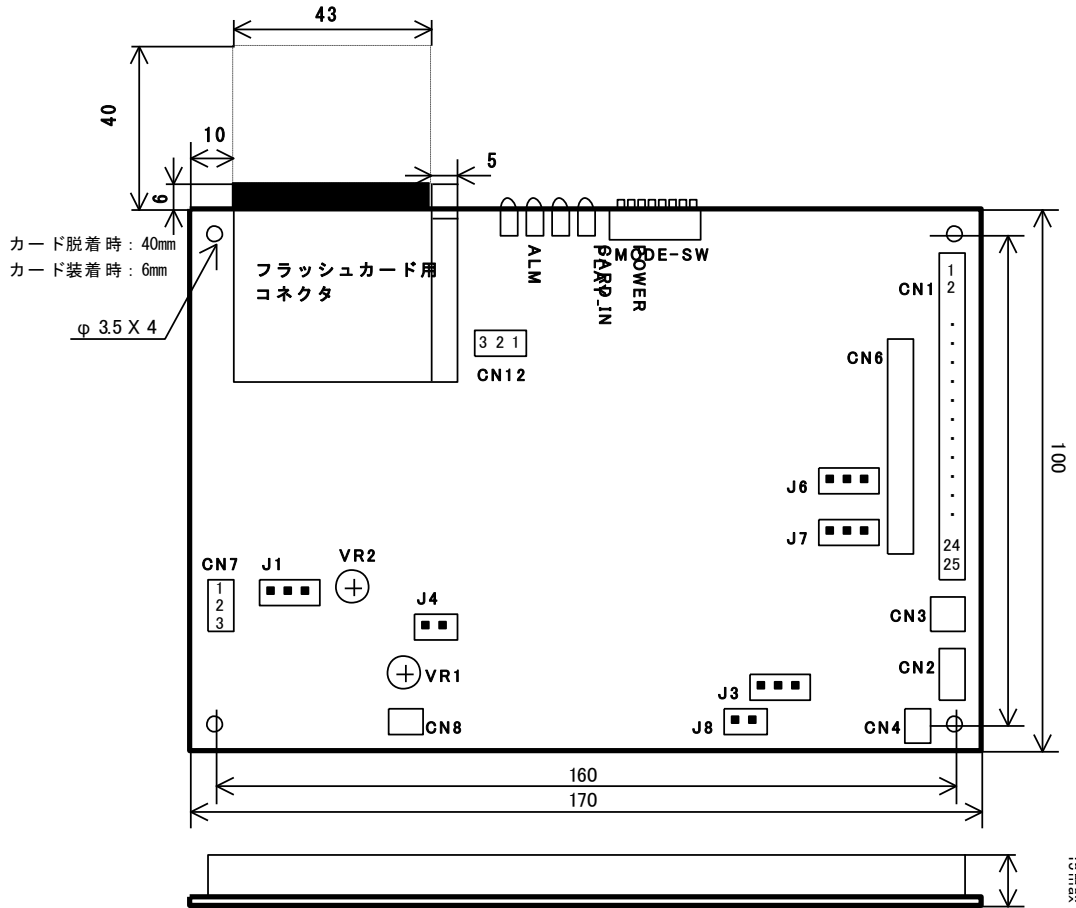
■サポートソフト VoiceNavi Editor [無償 WEB 配布]

●サイズ互換 WAV570B/VP700A

定格使用電圧	DC+24V±5% または DC+12±5% [使用可能電圧] DC+11.4V~25.2V (注)安定化電源をご使用下さい。										
消費電流	DC+24V時 待機時 約130mA 最大時(5Wmax) 約500mA DC+12V時 待機時 約90mA 最大時(5Wmax) 約700mA										
寸法・重量	170W X 110D X 20H mm 突起部含まず 約700g										
使用環境	-5℃~55℃ 35%~80%RH(但し結露なき事) (保存時) -10℃~70℃										
再生方式	WAVE ファイル(PCM) 44.1/22.05/11.025KHz 16/8Bit モノラル 32/16/12.8/8KHz 16/8Bit モノラル										
再生帯域	80Hz~10KHz										
制御とCH数	<p>■接点制御 (フォトカプラ入力) 8/11CHmax 11CHmax. -通常再生モード時 再生モード:1 通常 (11CH可) 2 後入力切替 3 優先順位 4 入力中再生 タイマー:インターバル 0/30/60/120 秒 (通常再生モード時) IN ... /SW1~8 /M1~3 /STOP /OP 無電圧メーク接点または NPN オープンコレクタ /RESET 無電圧メーク接点または NPN オープンコレクタ OUT ... /BUSY /ALM オープンコレクタ出力(DC+35V,500mA)</p> <p>■バイナリ制御 255/250CHmax. (フォトカプラ入力) 再生モード:1. 255CH 2.250CH 減音コマンド対応 IN ... /D0~7 /STB /STOP /RESET 無電圧メーク接点または NPN オープンコレクタ OUT ... /BUSY /ALM オープンコレクタ出力(DC+35V,500mA)</p>										
監視用入出力	BUSY 出力-再生中出力 ALM 出力-CPU 異常時出力 (電源 OFF まで保持出力)										
自己復旧機能	ウォッチドックタイマーリセット(初期状態) CPU 異常時、ALM 出力、ALM LED 点灯 (電源 OFF まで保持出力)										
適用メモ리카ード	CF カード「コンパクトフラッシュ」 1 枚 max. 128/256/512MB 1GB/2GB (注) 本製品には CF カードは付属していません。別途ご購入下さい。										
登録時間	<p>カード容量と音源データ(WAVE ファイル)のサンプリング周波数による</p> <table border="1"> <thead> <tr> <th>カード容量</th> <th>44.1KHz 16Bit</th> <th>22.05KHz 16Bit</th> </tr> </thead> <tbody> <tr> <td>128MB</td> <td>22 分</td> <td>44 分</td> </tr> <tr> <td>256MB</td> <td>44 分</td> <td>88 分</td> </tr> </tbody> </table> <p>(注)512MB/1GB/2GB 対応可</p>		カード容量	44.1KHz 16Bit	22.05KHz 16Bit	128MB	22 分	44 分	256MB	44 分	88 分
カード容量	44.1KHz 16Bit	22.05KHz 16Bit									
128MB	22 分	44 分									
256MB	44 分	88 分									
再生時間	各 WAVE ファイル時間 サポートソフト VoiceNavi Editor 上でプログラム登録した場合、その内容による 1アドレス(接点端子) 組立 8 データ max リピート回数 9 回 max.										
音声出力	スピーカ出力	5/2.5Wmax.(切替) 8Ω CN3(コネクタ)									
	LINE出力	600Ω 不平衡 0dBm (-6dBm~1dBm)									
音量調整	スピーカ出力	<p>1.半固定 VR 2.外部接続 VR (注)JP1-半固定 VR と外部 VR 接続を切替 3.減音端子(3 段階-大中小) (注)メイン音量は半固定 VR 大-メイン VR 中-大×1/2...約-6dB 小-大×1/5...約-14dB 4. 減音コマンド制御(3 段階-大中小) (注)メイン音量は半固定 VR FBH-中(約-6dB) FCH-小(約-14dB) FDH-大(メイン VR と同一) (注)電源 OFF の場合でも、設定レベルを保持します。</p>									
	LINE出力	半固定 VR(ボード上:VR1) 調整範囲 -6dBm~1dBm									
付属品	CK-WAV5F7 1 本 (電源・制御・SP 用 1m 片切)										
オプション	<p>CF カード工業用 128MB 256MB 1GB CK-VER3 外部 VR 用コネクタケーブル(シールド)1m CK-VR3G3 減音端子用コネクタケーブル(シールド)1m CK-LER2 LINE 用コネクタケーブル(シールド)1m CFSTOPPER2 CF カード固定金具(基板取付穴と共締めタイプ)</p>										
サポートツール	サポートソフト VoiceNavi Editor -無償 WEB 配布 プログラム登録機能-フレーム(組立) 8 データ max. リピート回数 9 回 max.										
その他	テストバック WAV-5F7 付属品サンプルデータ入り CF カード工業用 128MB 付き ユーザー仕様対応(再生ソフト、タイマー時間他)										

VoiceNavi

外観図

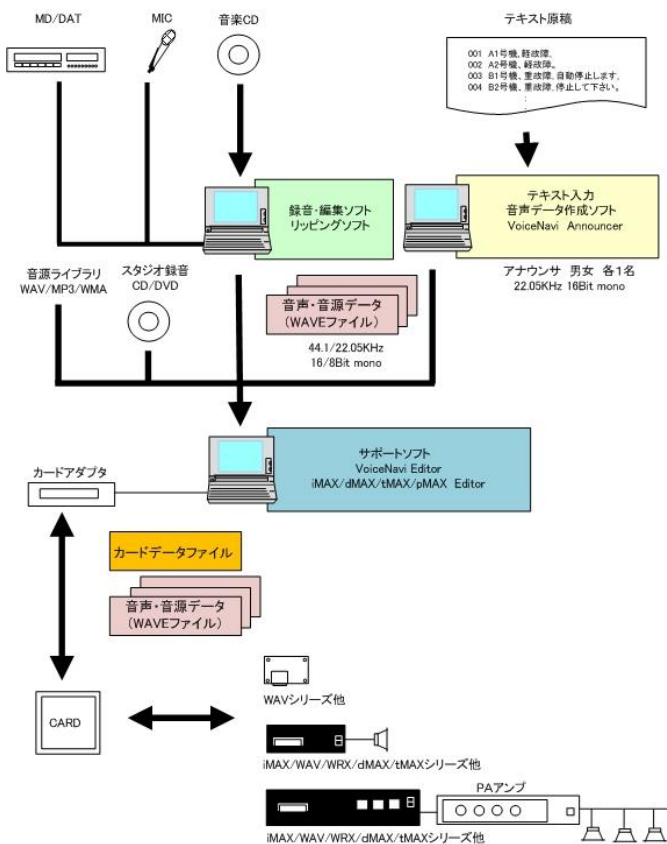


VoiceNavi

■音声・音源データの録音・登録 と WAV-5F シリーズ用カードデータ作成

WAV-5 シリーズはクライアント自身で音声・音源データの登録・変更ができます。

サポートソフトVoiceNavi Editor (ボイスナビエディタ) 上で音声・音源データ(WAVEファイル)登録、接点端子・アドレスに登録します。その際、最大 8 データまでの組立再生・9回までのリピート回数などのプログラム登録もできます。



■音源・音声データ(WAVE ファイル)の用意

1. PC 録音
PC 上でフリー・市販録音編集ソフトを使用して録音、前後の無音部をカットしてファイル保存
2. オーディオ CD の場合
フリー・市販のリッピングソフトで WAVE ファイル化
3. テキスト入力の場合
テキスト入力音声データソフトで WAVE ファイル作成。

■サポートソフトでカードデータ作成

1. 音声・音源データ(WAVE ファイル)登録
2. 接点端子・アドレスに登録
3. プログラム登録(組立再生・リピート回数)
3. カードデータ作成

■CF カードへコピー

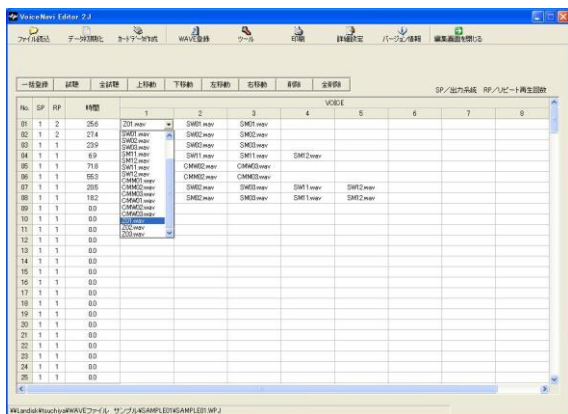
作成したカードデータを USB カードアダプタ経由でコピーします。

サポートソフト・ツール

WAV-5 シリーズはクライアント自身で音声・音源データの登録・変更ができます。

サポートソフトVoiceNavi Editor (ボイスナビエディタ) 上で音声・音源データ(WAVEファイル)登録、接点端子・アドレスに登録します。その際、最大 8 データまでの組立再生・9回までのリピート回数などのプログラム登録もできます。

■サポートソフト VoiceNavi Editor [無償配布 またはテストパック CF カード内収録]



試聴しながら音声・音源データ(WAVE ファイル)を登録できます。

- SOUND 登録 255max
- 接点・アドレス登録 255/1000max.
- プログラム登録(組立再生・リピート回数)
組立再生 1 接点・アドレス-8 データ max.
リピート回数 1 接点・アドレス-9回 max.
- 試聴機能(個別・一括)
- ファイル読み込み機能
- ドキュメント印刷機能

(注)本書中記載の商品・社名は各社の商標または登録商標です。本書記載の仕様・概観は改良等により、予告なく変更になることがあります