

## 製品仕様書

## サポートソフト VoiceNavi Editor 3J [3.0.1]

2J の Vista 対応

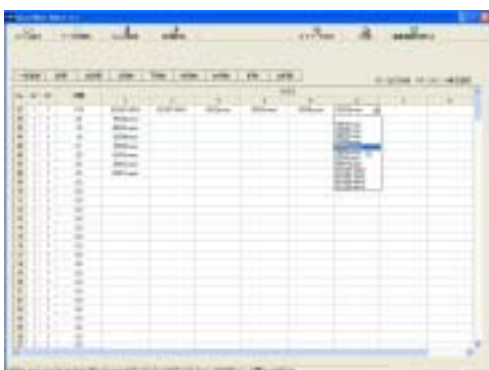
3J 3.0.0

-

WAV-4/MPX シリーズ追加

3J 3.0.1

PS\_VNVE3J\_A090519



## 概要

本サポートソフトは、Windows パソコン上で再生ユニット・ボード、録音再生ユニット・ボード WAV/WRX/MPX シリーズのカードデータを作成するソフトウェアです。

音声・音源データの試聴・事前登録・削除、アドレス(接点端子)への音声・音源データの試聴・登録・削除、その際に組立再生やリピート回数などのプログラム登録もできます。

作成したカードデータは PC 付属または市販の USB カードアダプタ経由メモリカードにコピー(またはユニット・ボードのメモリに転送)して使用します。

ファイル読み込み機能による既存のカードデータを読み込み、追加・変更や各種ドキュメントを表示・印刷できますので長期運用の音声・音源システムの最適です。

## [ご注意]

**本ソフトは音声・音源データを録音・編集するソフトではありません。**

音声・音源データの録音・編集には PC 搭載の録音ソフト、フリーウェア・市販の録音編集ソフトをご使用下さい。サンプリング周波数等のコンバートも同様です。

## 本ソフトウェアの入手方法

製品未購入でもダウンロード・評価できます

弊社ホームページからダウンロード	<a href="http://www.voicenavi.co.jp">http://www.voicenavi.co.jp</a>
ユニットを購入した場合	付属のメモリカード内に収録
テストパック(ボード)を購入した場合	付属のメモリカード内に収録
テキスト音声データ作成ソフト VoiceNavi Announcer 2J	CD 内に収録

## 特長

## Vista/XP/2000 対応

Windows Vista に対応しました

## 試聴しながら音声・音源データの事前登録・削除できます

個別・全試聴しながら使用したい音声・音源データを事前登録できます。

## 試聴しながらアドレス(接点端子)登録・削除ができます

使用するユニット・ボードのアドレス(接点端子)に試聴しながら、事前登録した音声・音源データから選択登録します。組立再生なども試聴できます。

## プログラム登録 - フレーム再生(組立再生) リピート回数

1 アドレス(接点端子)に最大 8 ファイルの組立再生、5 回までのリピート回数を登録できます。

## 255/1000CH 版対応

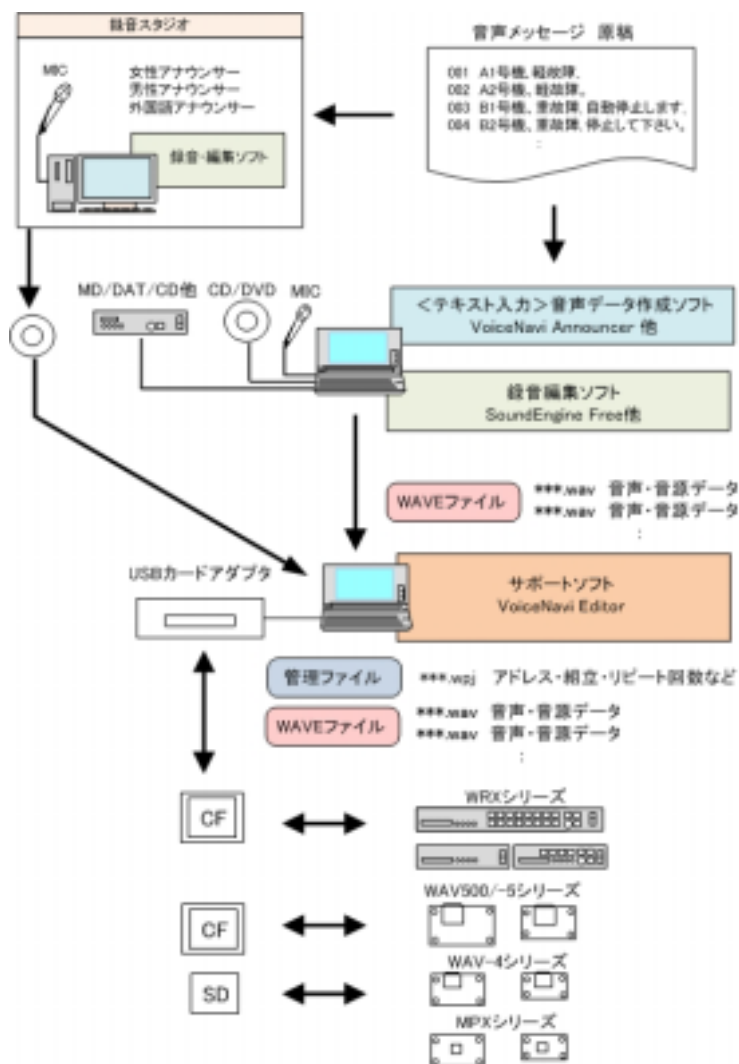
255/1000CH 版用のカードデータを作成できます。

## 複数の音声・音源データ収納フォルダ切替対応

複数の音声・音源データ収納フォルダを切り替えて、音声・音源データを登録できます。

## ドキュメント作成機能

SOUND 登録情報・プログラム再生登録情報等印刷出力できます。



**動作環境**

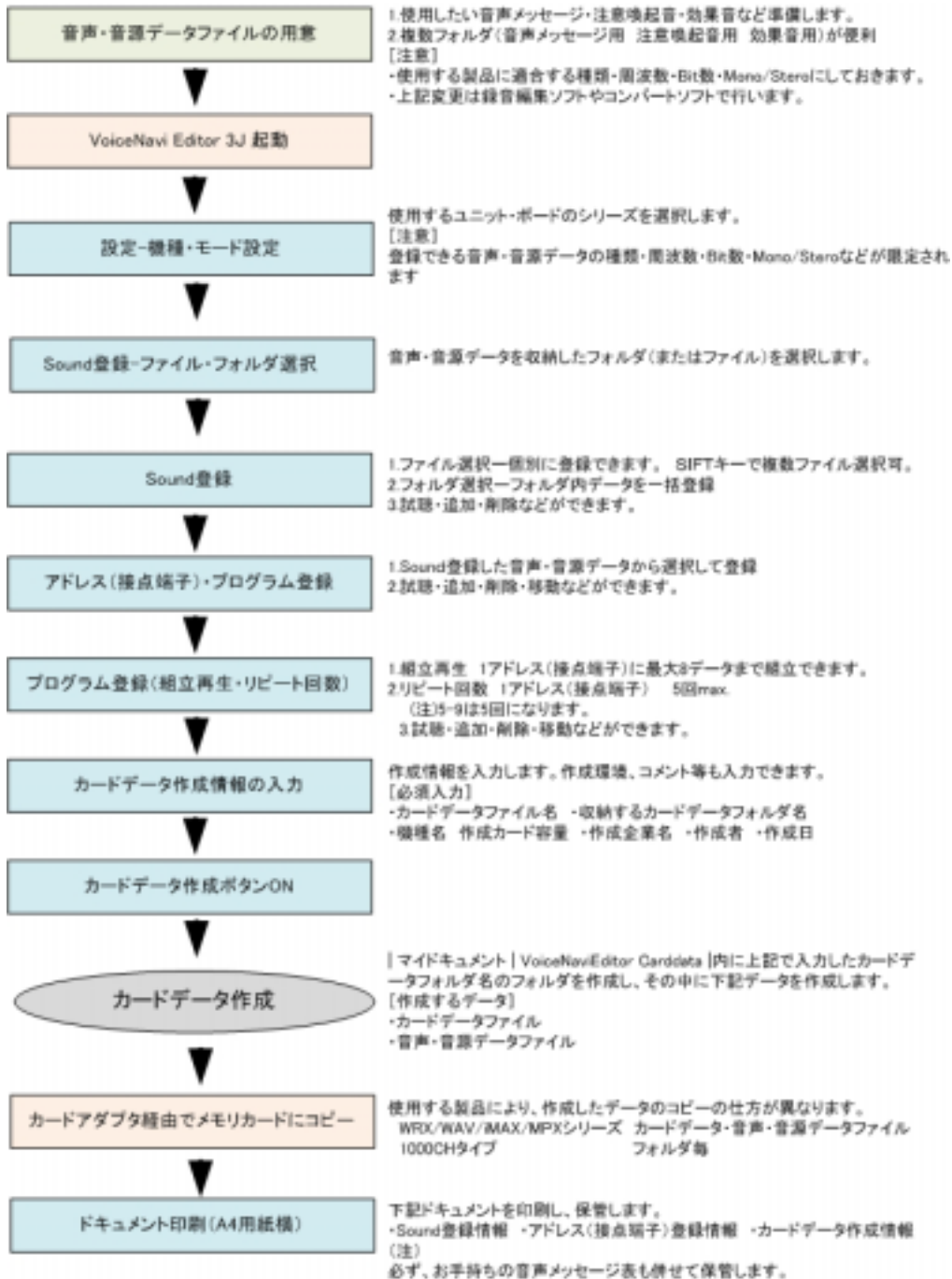
パソコン	下記 OS 搭載に Windows マシン Windows Vista/XP/2000 (注)AV 機能を有する事										
メモリ	上記 OS が必要するメモリ容量										
ハードディスク	1GB 以上の空き容量 (別途、登録する音声・音源データファイルの容量並びに作成するカードデータの容量)										
カードアダプタ	パソコン付属または市販の USB 接続タイプのカードアダプタ <table border="1" style="width: 100%; border-collapse: collapse;"> <thead> <tr> <th style="width: 30%;">適用カード</th> <th>使用機種</th> </tr> </thead> <tbody> <tr> <td>CF カード</td> <td>WAV500/5 シリーズ WRX シリーズ</td> </tr> <tr> <td>SD カード</td> <td>WAV-4 シリーズ</td> </tr> <tr> <td>MMC カード</td> <td>MPX シリーズ</td> </tr> <tr> <td>SM カード</td> <td>WAV100B/200B/250B/300B シリーズ WAV2000/3000 シリーズ</td> </tr> </tbody> </table>	適用カード	使用機種	CF カード	WAV500/5 シリーズ WRX シリーズ	SD カード	WAV-4 シリーズ	MMC カード	MPX シリーズ	SM カード	WAV100B/200B/250B/300B シリーズ WAV2000/3000 シリーズ
適用カード	使用機種										
CF カード	WAV500/5 シリーズ WRX シリーズ										
SD カード	WAV-4 シリーズ										
MMC カード	MPX シリーズ										
SM カード	WAV100B/200B/250B/300B シリーズ WAV2000/3000 シリーズ										

## 標準仕様

適用可能製品	本ソフトで作成したカードデータは下記製品で使用できます。 WAV/WRX シリーズ iMAX シリーズ																											
制御-点数	<table border="1"> <thead> <tr> <th></th> <th>機種・モード</th> <th>CH数</th> </tr> </thead> <tbody> <tr> <td>1</td> <td>WRX シリーズ</td> <td>255CH 用</td> </tr> <tr> <td>2</td> <td>WRX シリーズ</td> <td>1000CH 用</td> </tr> <tr> <td>3</td> <td>WAV500 シリーズ用</td> <td>255CH 用</td> </tr> <tr> <td>4</td> <td>WAV-5 シリーズ用</td> <td>255CH 用</td> </tr> <tr> <td>5</td> <td>WAV-4A シリーズ用</td> <td>機種による</td> </tr> <tr> <td>6</td> <td>MPX シリーズ用</td> <td>機種による</td> </tr> <tr> <td>7</td> <td>WAV シリーズ用 (8Bit データ専用)</td> <td>255CH 用</td> </tr> <tr> <td>8</td> <td>WAV シリーズ拡張用</td> <td>機種による</td> </tr> </tbody> </table>		機種・モード	CH数	1	WRX シリーズ	255CH 用	2	WRX シリーズ	1000CH 用	3	WAV500 シリーズ用	255CH 用	4	WAV-5 シリーズ用	255CH 用	5	WAV-4A シリーズ用	機種による	6	MPX シリーズ用	機種による	7	WAV シリーズ用 (8Bit データ専用)	255CH 用	8	WAV シリーズ拡張用	機種による
	機種・モード	CH数																										
1	WRX シリーズ	255CH 用																										
2	WRX シリーズ	1000CH 用																										
3	WAV500 シリーズ用	255CH 用																										
4	WAV-5 シリーズ用	255CH 用																										
5	WAV-4A シリーズ用	機種による																										
6	MPX シリーズ用	機種による																										
7	WAV シリーズ用 (8Bit データ専用)	255CH 用																										
8	WAV シリーズ拡張用	機種による																										
接点(アドレス)登録 プログラム登録	各接点(アドレス)に SOUND を登録並びにプログラム登録できます。 <table border="1"> <thead> <tr> <th>登録項目</th> <th>内容</th> </tr> </thead> <tbody> <tr> <td>SOUND</td> <td>各接点(アドレス)に SOUND 登録した音声・音響データを選択・登録 組立(フレーム)再生 最大8 データ リピート回数 最大5 回</td> </tr> </tbody> </table>	登録項目	内容	SOUND	各接点(アドレス)に SOUND 登録した音声・音響データを選択・登録 組立(フレーム)再生 最大8 データ リピート回数 最大5 回																							
登録項目	内容																											
SOUND	各接点(アドレス)に SOUND 登録した音声・音響データを選択・登録 組立(フレーム)再生 最大8 データ リピート回数 最大5 回																											
SOUND登録	最大登録数 255max. 登録可能 WAVE ファイル 44.1/22.05/11.025KHz 16/8Bit Mono 32/16/8KHz 16/8Bit Mono (注)異なるサンプリングモードの混在登録もできます。																											
テスト機能	PC 上で個別・一括で接点端子(アドレス)のテストできます SOUND 再生 LED/BUZZAR /EX PC 画面上 点灯・点滅																											
カードデータ作成	作成フォルダ名、コントロールファイル名や作成情報を入力できます。																											
印刷	A4 横用紙に各種情報を印刷																											
ファイル読み込み	下記のカードデータを読み込みでみます。 .wpj VoiceNavi Editor																											
その他	・無音データ作成機能 (SOUND 登録画面) ・ステレオ->モノクロ(SOUND 登録画面) ・16Bit ->8Bit(SOUND 登録画面)																											

## 本ソフトの操作手順

新規にカードデータ作成は下記の手順で行ないます。



## 機種・モード設定



使用する製品・シリーズを選択・設定します。

(注)・設定した機種・モードで登録可能な音声・音響データファイルに制限があります。

・KEY CODE 入力した機種・モードが選択・設定できます。

(注)

	機種・モード	適用音声・音源ファイル	適用メモ리카ード
1	WRX シリーズ 255CH 用	WAVE 44.1/22.05KHz 16/8Bit Mono	CF カード
2	WRX シリーズ 1000CH 用	WAVE 44.1/22.05KHz 16/8Bit Mono	CF カード
3	WAV500 シリーズ用	WAVE 44.1/22.05KHz 16/8Bit Mono (32/16/12.8/11.025/8KHz 可)	CF カード
4	WAV-5 シリーズ用	WAVE 44.1/22.05KHz 16/8Bit Mono (32/16/12.8/11.025/8KHz 可)	CF カード
5	WAV-4A シリーズ用	WAVE 22.05/11.025KHz 16/8Bit Mono (32/16/12.8/8KHz 可)	SD/MMC カード
6	MPX シリーズ用	mp3 128/64/40bps 他	SD/MMC カード
7	WAV シリーズ用 (8Bit データ専用)	WAVE 44.1/22.05KHz 8Bit Mono (32/16/12.8/11.025/8KHz 可)	SDFC カード (スマートメディア)
8	WAV シリーズ拡張用	WAVE 44.1/22.05KHz 16/8Bit Mono (32/16/12.8/11.025/8KHz 可)	特定ユーザー用

## KEY CODE



無償配布しているソフトでは機能限定(機種限定)されています。  
使用したい製品の KEY CODE を請求して入力します。

参照	9.KEY CODE の請求 10.KEY CODE の入力
----	-----------------------------------

## ユーザー情報



## 補助機能



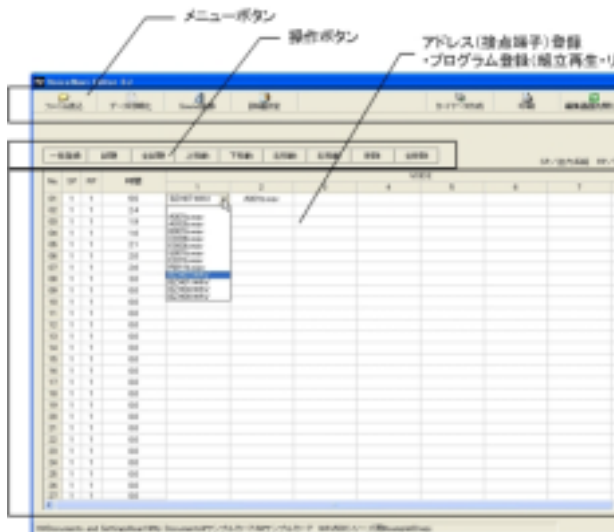
## バージョン情報



**SOUND 登録** 試聴・追加・削除  
 使用したい音声・音源データを事前登録します。



**エディタ画面** 試聴・追加・変更・移動



エディタ画面で、SOUND 登録で登録した音声・音源データを WAV/WRX シリーズに対応したアドレス (接点端子) 登録を行ないます。必要に応じて、組立再生、リピート回数  
 のプログラム登録を行ないます。

### プログラム登録 (組立再生・リピート回数・出力系統)

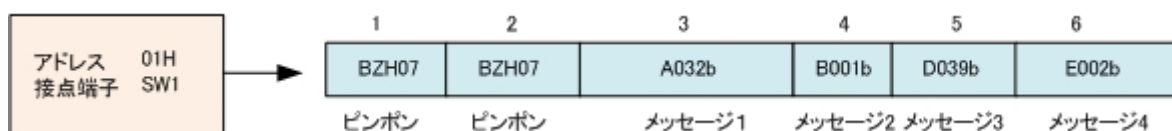
各アドレス(接点端子)にフレーム(組立)再生やリピート回数などのプログラム登録ができます。  
本登録を行なうと、製品での再生時、

#### 【プログラム登録】

表示	項目	選択	概要
1~8	フレーム(組立再生)	WAVE ファイルを選択	1 アドレス(接点端子)-8WAVEmax.
RP	リピート回数	数字 1~9	1 アドレス(接点端子)-5 回 max.
SP	出力系統	数字 1~9	複数の出力系統を有する製品のみ

(注)リピート回数設定は、上記組立再生が有る場合、全体をリピートします

#### フレーム再生(組立再生)

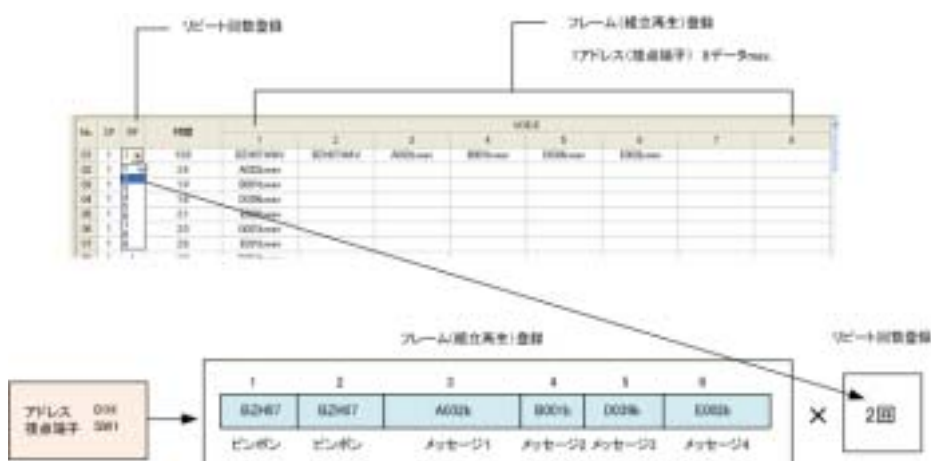


#### リピート回数

リピート回数を設定します。(実際は再生回数)

No.	SP	RP
01	1	1
02	1	1
03	1	2
04	1	3
05	1	4
06	1	5
07	1	6
08	1	7
09	1	8
10	1	9

RP	再生回数
1	1 回
2	2 回
3	3 回
4	4 回
5	5 回
6	
7	
8	
9	

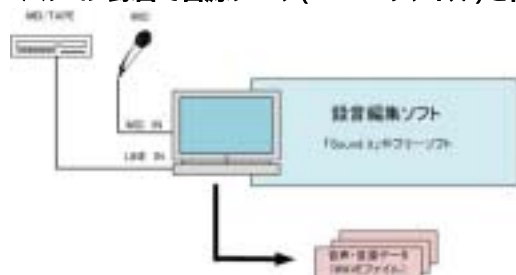






参考資料
------

### パソコン録音で音源データ(WAVEファイル)を作成する場合



お手持ちのパソコンにマイクを接続して録音(デジタル録音)できます。

録音したデータはひとまず、WAVE ファイル形式で保存します。

録音編集ソフト上の録音レベルメーターでレベル調整しながら録音し、波形を見ながら前後の無音データをカットし、保存します。

### 【録音機器】

区分	メーカー	備考
マイクロフォン	サンワサプライ	MM-MC10 (マイクミュート OFF SW 付)他
スピーカー	サンワサプライ	MM-SPL2(5W)他 (注)PC 付属または内蔵スピーカーで可。

**録音編集ソフト** (注)USB サウンドユニット使用の場合、添付ソフトをご利用下さい。

区分	ソフト名	概要
フリーウェア	<b>SoundEngine (サウンドエンジン)</b>	フリーウェアの定番ソフト 録音編集はこの一本で OK。編集機能も充実しています。 録音レベルメーターがあるので、録音もし易い。
	<b>WavePaseri (ウェーブパセリ)</b>	シンプル操作・日本語表示でわかりやすい。 録音・編集時間:5分 max. WAVE 録音 & 加工編集機能。 このソフトで物足りない方は市販ソフト「Sound It」をご利用下さい。
市販ソフト	<b>Soundit ! (サウンドイト)</b>	市販品 9,800 円 録音編集ソフト(コンバート・リッピング機能付) 非常にわかりやすい画面・操作で未経験者でも即使用できる。 これ 1 本で、パソコン録音、音楽 CD からリッピング、ファイルコンバート、データの加工編集ができます。

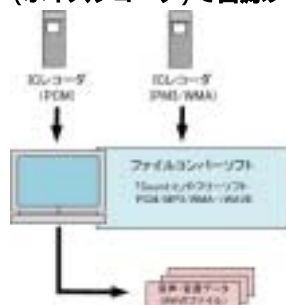
### 【一口メモ】

デジタル原音 WAVE AIFF オーディオ CD	アナログから D/A 変換した PCM 形式(パルスコードモジュレーション)のデジタル原音データに拡張子を付記して Window OS では「WAVE」、MAC OS では「AIFF」を呼びます。 市販オーディオ CD のデータも PCM 形式です。 パソコン上ではオーディオデータは TRACK01 ~ と表示されます。
MP3/WMA 他	上記のデジタル原音 PCM から 1/4 ~ 1/10 データ圧縮変換したデータを圧縮変換方式により MP3/WMA データと呼びます。本来、非可逆圧縮データですので本来の原音データには戻せないのですが、近年のコンバート機能を有する録音編集ソフトでは WAVE ファイルなどの原音データ(近似音)や他の圧縮データへ変換できます。
MIDI	近年のコンバート機能を有する録音ソフトでは WAVE/MP3 ファイル形式などへ変換できます。

**テキスト音声変換ソフトで音源データ(WAVEファイル)を作成する場合**

市販のテキスト音声変換ソフトを使用して音源データ(WAVEファイル)を作製できます。  
音質やアクセント等の特質を理解の上、購入・ご使用下さい。

名称	メーカー	メモ
VoiceNavi Announcer 2J (Excel アドオンソフト)	三共電子	「ボイス君のテキストスピーチ 2」バンドル Excel 上で最大 255 メッセージまで試聴・作成できます。 [推奨用途] ・自社工場製造・検査ラインの音声警報・作業指示 ・音声メッセージの原稿内容評価 ・社内開発時評価用 (本番はスタジオ録音)
ボイスソムリエ	日立ビジネスソリューション	高品位 約 9.8 万円 19.8 万円(企業内利用)
美音工房	日立情報制御ソリューションズ	高品位 約 19.8 万円(企業内利用)

**IC レコーダ(ボイスレコーダ)で音源データ(WAVEファイル)を作成する場合**

IC レコーダ(ボイスレコーダ)が普及しています。

IC レコーダ(ボイスメモ)を手軽な録音機として使用し、録音したデータをパソコン上で WAVE ファイル形式に変更します。

**オーディオ CD/MP3・WMA・MIDI ファイルから音源データ(WAVEファイル)を作成する場合**

オーディオ CD からリッピング、音源データ(WAVEファイル)の加工編集したい場合、市販ソフト SoundIt を推奨します。フリーウェアソフトで行なう場合、自社責任で行って下さい。

(注) 音源データの著作権につきましては自社責任で処理を行って下さい。

区分	ソフト名	概要
フリーソフト	CD2WAV32 日本語専用版有	リッピングソフト フリーウェアでここまでできるかと驚嘆！
市販ソフト	Soundit! 「サウンドイット」	市販品 9,800 円 録音編集ソフト リッピング ファイルコンバート

(注) 上記ソフト-評価済み。他に同様なソフトがありますが自社責任でお願いします。

**VoiceNavi 三共電子株式会社**

〒381-3203 長野県上水内郡中条村中条 38

TEL 026-268-3950 FAX 026-268-3105

E-mail: info@voicenavi.co.jp

URL: http://www.voicenavi.co.jp